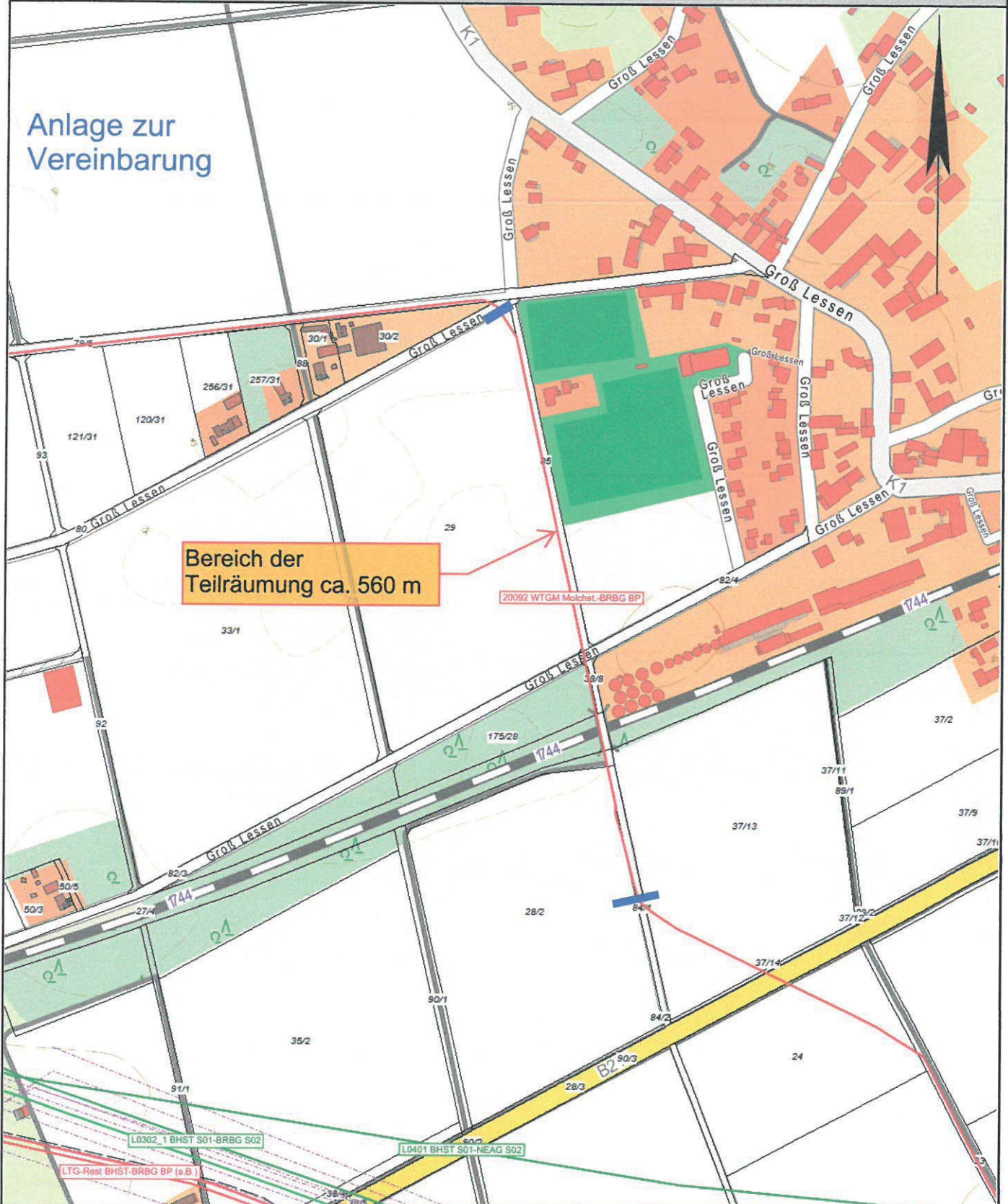


Diese Planunterlage ist Eigentum der ExxonMobil Production GmbH. Nachdruck und Vervielfältigung nur mit Genehmigung des Eigentümers!

## Anlage zur Vereinbarung



Bereich der Teilräumung ca. 560 m

### Zur unverbindlichen Vorinformation

Mit Abweichungen der wirklichen Lage von den Eintragungen im Detailplan muss gerechnet werden!

Geoinformation © Bundesamt für Kartografie und Geodäsie (www.bkg.bund.de) powered by geoGLIS®, Quelle: Auszug aus den

Vorgang: Gepl. Teilräumung der Erdöltg. 20092 Wietingsmoor Molchstation-Barenburg Betriebsplatz

# ExxonMobil



Maßstab: 1:5000

Erstellt am: 15.11.2021

Erstellt von: oe

Riethorst 12  
30659 Hannover  
Tel.: (0511) 641-0