

UNTERNEHMEN

Sie doch was.

Ein Wegweiser für Investoren, Unternehmer,
Fachkräfte, Durchstarter und Neugierige.



Stadt **Sulingen**
Stadt voller Energie



Stadt **Sulingen**
Stadt voller Energie

EIN STANDORTPORTRAIT	Seite 4
ZAHLEN & FAKTEN	Seite 6
GEWERBEBEGBIETE	Seite 7
BILDUNG SOZIALES KULTUR	Seite 8
FIRMENPORTRAITS	Seite 10
KONTAKTE & IMPRESSUM	Seite 30



Sulingen - ein Wirtschaftsstandort? Ja! Und den stellen wir Ihnen gerne vor.

Schön, dass Sie unsere Standortbroschüre nutzen, um sich über den attraktiven Gewerbestandort Sulingen zu informieren! Die Kombination aus städtischem Charakter und ländlichen Ortschaften, mittelzentrale Infrastruktur eingebunden in eine idyllische Landschaft, das macht Sulingen aus.

Verkehrsgünstig gelegene Gewerbegebiete mit ausreichenden Flächen für Neuansiedlungen zeigen unser wirtschaftliches Entwicklungspotenzial auf.

Vielleicht verbinden Sie mit Sulingen bereits zwei unserer Aushängeschilder: den Bullenschluck und die Lloyd-Schuhe? Vielleicht haben wir Sie jetzt neugierig gemacht auf mehr? Dann blättern Sie gerne weiter und finden heraus, was in uns steckt.

Optimale Kinderbetreuungsangebote, das Vorhandensein aller Schulformen, zukunftsfähig ausgestattete Einrichtungen und ein kultureller Rahmen, der sich nicht zu verstecken braucht, zeichnen uns aus.

Wir warten auf Sie - egal, ob Sie sich mit einem Gewerbe ansiedeln, nur auf Stippvisite sind oder Bürgerin oder Bürger werden wollen. Gerne stehen mein Rathausteam und ich Ihnen auch als persönliche Ansprechpartner zur Verfügung.

Herzlich willkommen in Sulingen, der Stadt voller Energie!

Dirk Rauschkolb
Bürgermeister

Die kommunale Wirtschaftsförderung ist ein zentraler Aspekt bei der Weiterentwicklung unserer Stadt! Ziele der Wirtschaftsförderung sind u.a. die Ansiedlung neuer Firmen, die Schaffung sowie der Erhalt von Arbeitsplätzen, die Stärkung der Wettbewerbsfähigkeit bestehender Betriebe, die Sicherung des Fachkräftebedarfs sowie die nachhaltige Entwicklung unserer Innenstadt und die ständige Optimierung des Branchenmixes im Einzelhandel.

Für alle, die den Schritt in die Selbstständigkeit wagen wollen, bietet die Wirtschaftsförderung eine kostenlose Beratung an.

Sie erhalten überdies eine Vielzahl von aktuellen Informationsmaterialien sowie die für Ihr Vorhaben relevanten Kontaktdaten aus der Region.

Für Gewerbetreibende, die einen Betrieb erweitern oder neu ansiedeln wollen, hat der Landkreis Diepholz über dessen Wirtschaftsförderungsgesellschaft ein sehr interessantes Förderprogramm aufgelegt. Die Wirtschaftsförderung Sulingen erteilt zu diesem und zu anderen Fördermöglichkeiten nähere Auskünfte. Weiterhin vermittelt sie Kontakte und ist bei der Suche nach geeigneten Gewerbeflächen oder -immobilien behilflich.

Ich freue mich, Sie bei ihrem Vorhaben zu unterstützen!

Martin Koenen
Wirtschaftsförderer

Ein starkes Mittelzentrum ...

... in dem Work-Life-Balance nicht nur eine Floskel ist.



Zentral in Niedersachsen, ca. 50 km südlich von Bremen und ca. 80 km westlich von Hannover liegt die rund 12.800 Einwohner zählende Stadt Sulingen.

Rat und Verwaltung haben durch konkrete Wirtschaftsförderungsmaßnahmen die Voraussetzungen für die Schaffung neuer und die Sicherung bestehender Arbeitsplätze geschaffen. Dabei ist die breit aufgestellte Branchenstruktur unserer mittelständisch geprägten Unternehmenslandschaft ein großer Vorteil. Auch die vor Ort ansässigen Behörden sind bedeutsame Arbeitgeber. Die Arbeitslosenquote liegt daher seit Jahren unter dem Landesdurchschnitt. Details zum breiten Tätigkeitsspektrum einiger Sulinger Gewerbebetriebe finden Sie in dieser Broschüre auf den Seiten 10 bis 28.

Zur hohen Lebensqualität und zur Familienfreundlichkeit tragen neben den allgemeinen Vorteilen eines ländlich geprägten Umfeldes die zahlreichen Einrichtungen zur bedarfsorientierten Kinderbetreuung für alle Altersgruppen bei. In Sulingen sind zudem sämtliche Schulformen vorhanden. Der moderne Sportpark bietet Freizeitsportlern zahlreiche Möglichkeiten. Im Stadttheater und der Alten Bürgermeisterei wird ein abwechslungsreiches kulturelles Angebot gestaltet. Ebenfalls sorgen ein Kino, eine Diskothek, Fitnessstudios sowie Freizeit- und Hallenbad für Abwechslung in der Sulestadt.

Der 6,5 ha große Stadtsee bietet sich als Ausgangspunkt für einen Spaziergang durch den Mühlenhofpark und das nördliche Suletal mit Mühlenteich an. Hier befindet sich auch Sulingens ältestes Fachwerkhaus, das Fachwerkhaus am Meierdamm, in dem regelmäßig Kunstausstellungen stattfinden. In der Innenstadt finden Sie ein abwechslungsreiches Angebot an Einzelhandelsbetrieben und Gastronomie. Mittwochs und samstags findet in der Langen Straße der Sulinger Wochenmarkt statt. Beim Bürgerbeteiligungs- und Leitbildprozess „Wir sind Sulingen 2.029“ können sich die Bürgerinnen und Bürger aktiv an der Stadtentwicklung beteiligen.



Groß Lessen

Klein Lessen

Lindern

Die fünf Ortschaften, die seit der Gemeindereform im Jahre 1974 zu Sulingen gehören, waren ursprünglich eigenständige Gemeinden. In den Ortschaften gibt es jeweils einen Ortsrat mit fünf stimmberechtigten Mitgliedern, darunter der Ortsbürgermeister. Der Ortsrat entscheidet u.a. über die Unterhaltung, Ausstattung und Benutzung der in der Ortschaft gelegenen öffentlichen Einrichtungen (z.B. Sportanlagen und Dorfgemeinschaftshäuser), die Pflege des Ortsbildes, die Förderung von Vereinen sowie die Repräsentation der Ortschaft. Außerdem hat der Ortsrat vor Beschlussfassung des Rates oder des Verwaltungsausschusses ein Anhörungsrecht in allen Angelegenheiten, die die Ortschaft in besonderer Weise berühren (z.B. Aufstellung eines Flächennutzungsplanes oder Ausbau und Benennung von Straßen).



Die Stadt Sulingen bietet zahlreiche Möglichkeiten zur Freizeitgestaltung. Zu sportlichen Aktivitäten laden das Hallen- und das Freizeitbad sowie die verschiedenen Sportstätten ein. Das Vereinsleben ist sehr vielfältig und bietet in den unterschiedlichsten Bereichen ein umfassendes Angebot.

Bei den Jugendlichen ist das Jugendzentrum „JoZZ“ mit seinen zahlreichen Aktionen und Konzerten ein beliebter Anlaufpunkt, aber auch für ältere Mitbürgerinnen und Mitbürger bietet die Sulestadt unterhaltsame Abwechslung. Die Kirchengemeinden, das DRK und viele andere soziale Einrichtungen organisieren regelmäßig Spielenachmittage, Gesprächskreise, Tanzveranstaltungen und vieles mehr.

Nordsulingen

Rathlosen

Initiative Sulingen

Eine starke Werbegemeinschaft mit rund 150 engagierten Mitgliedern. Unternehmen, Behörden, Vereine und Einzelpersonen bilden ein vielfältiges Netzwerk mit dem Ziel, den attraktiven Standort Sulingen nachhaltig zu bewahren und zu fördern.

● www.initiative-sulingen.de



Allgemeine Strukturdaten.

Ein paar Zahlen zum Wirtschaftsstandort.



Bevölkerung (Stand: Februar 2016)

Fläche	110,61 km ²
Einwohner	12.829
Bevölkerungsdichte	116 je km ²

Sozialversicherungspflichtig Beschäftigte (Stand: Juni 2014)

Beschäftigte insgesamt	100%	5.374
Land-, Forstwirtschaft und Fischerei	0,5%	26
Produzierendes Gewerbe	29,6%	1.590
Handel, Gastgewerbe und Verkehr	28,6%	1.536
Dienstleistungen	41,3%	2.222

Realsteuer-Hebesätze (Stand: Januar 2016)

Grundsteuer A	390 v. H.
Grundsteuer B	390 v. H.
Gewerbsteuer	390 v. H.

Gesamtkaufkraftkennziffern 2015

Bevölkerung (Stand: Januar 2014)	
Bevölkerung absolut	12.568
Bevölkerung in Promille	0,156
Haushalte	5.953
Kaufkraft	
Kaufkraft gesamt (in Mio €)	246,72
Kaufkraft pro Kopf (in €)	19.573
Promilleanteil	0,139
Kaufkraftindex (in %)	89,5



Leben und arbeiten in Sulingen?

Kein Problem, wir haben nicht nur Gewerbeflächen, sondern auch attraktive Wohnbaugebiete zu besten Konditionen!

Sprechen Sie uns an!

Gewerbegebiete und Verkehrsanbindung

Sie finden uns mittendrin - siedeln Sie sich an!

Sulingen liegt im Zentrum des Landkreises Diepholz sowie in der Mitte der drei Großstädte Bremen, Osnabrück und Hannover, direkt am Kreuz der Bundesstraßen B 61 und B 214.

Die Innenstadt Sulingens mit kurzen Wegen und kostenlosen Parkmöglichkeiten ist überwiegend vom Einzelhandel geprägt. Die Gewerbetreibenden verteilen sich auf verschiedene verkehrsgünstig gelegene Gewerbegebiete. Für die Ansiedlung neuer sowie für die Expansion vorhandener Unternehmen stehen ausreichend Gewerbeflächen zu günstigen Konditionen zur Verfügung und die Ausweisung weiterer Flächen ist beschlossen. Aktuell haben wir Platz für Sie und Ihr Unternehmen in den Gewerbegebieten „Mühlenkamps Feld“ und „Süd-West“ sowie in Kürze im neu geplanten Gewerbegebiet „Vorwerker Heide“.

Die neuesten Informationen finden Sie auf der städtischen Internetseite www.sulingen.de.

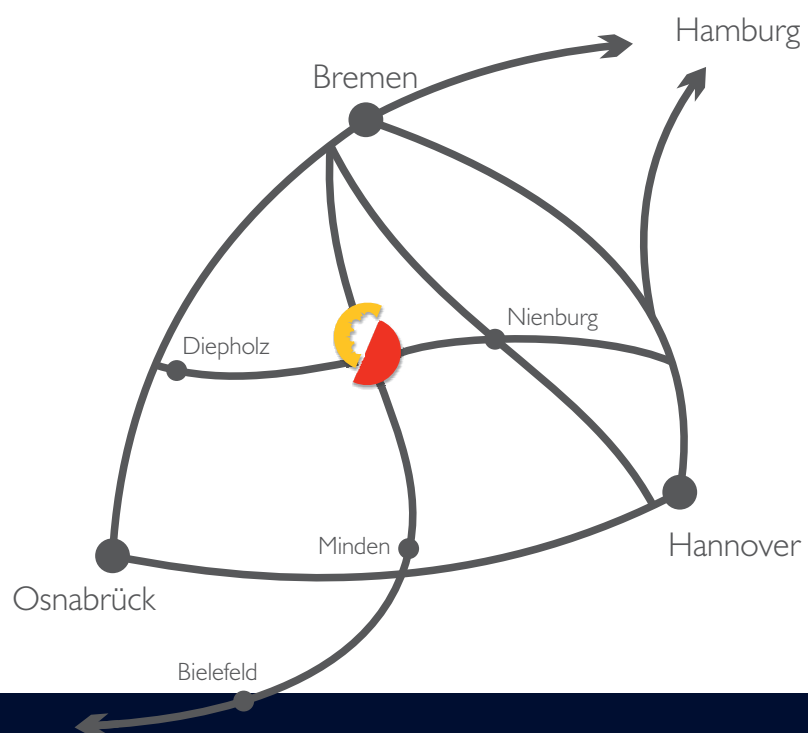


ÖPNV

Mit öffentlichen Verkehrsmitteln erreichen Sie Sulingen in Kombination von Bus und Bahn über Bassum, Nienburg oder Diepholz.

ZOB/Bahnhof Sulingen

heißt unsere zentrale Haltestelle in der Innenstadt.



Schule und Weiterbildung

Optimale Ausbildungsmöglichkeiten und lebenslanges Lernen.



Kinder sind unsere Zukunft! Daher unterstützt die Stadt Sulingen Familien mit einem guten Kinderbetreuungsangebot und legt besonderen Wert auf ein umfangreiches Bildungsangebot. Sulingen verfügt neben einer großen Anzahl städtischer auch über kirchliche sowie von anderen Institutionen geförderte Kinderbetreuungseinrichtungen. Für Schulkinder steht zusätzlich der Kinderhort zur Verfügung. Sulinger Schülern werden an zwei Grundschulen, einer Oberschule sowie einem Gymnasium sämtliche Schulabschlüsse bis hin zum Abitur ermöglicht.

Viele Betriebe in Sulingen bilden aus und leisten damit einen wertvollen Beitrag zur Fachkräftesicherung vor Ort. Das Berufsbildungszentrum des Landkreises Diepholz ist mit einem Standort in Sulingen vertreten. Zusätzlich runden die Stadtbücherei sowie die Volkshochschule des Landkreises Diepholz mit ihren örtlichen Kursen und Veranstaltungen für verschiedene Altersgruppen das umfangreiche Bildungsangebot ab. Auch Menschen mit Behinderung haben in zahlreichen Einrichtungen vor Ort die Möglichkeit, ihre Fähigkeiten einzusetzen und weiterzuentwickeln.



Ein paar Fakten

- Top Kinderbetreuung
- Sämtliche Schulformen
- Stadtbücherei
- Volkshochschule

Soziales und Kultur

Rundum versorgt und bestens unterhalten.

Gelebte Daseinsvorsorge.

Sie finden in Sulingen alle wichtigen Einrichtungen der Daseinsvorsorge von Krankenhaus und Sozialstation über Alten- und Pflegeheime bis zu Werkstätten und Wohnheimen für Menschen mit Behinderung. Außerdem gibt es weitere Institutionen und Vereine, die sich für Menschen in Notlagen einsetzen, die z. B. aufgrund von Suchtproblemen, Gewaltanwendungen oder aus anderen Gründen Hilfe benötigen. Für Fragen rund um die Gesundheit stehen neben Allgemeinmedizinerinnen, Fachärztinnen und Zahnärztinnen auch Apotheken, Physiotherapiepraxen sowie weitere medizinische Angebote zur Verfügung. Das FamilienGesundheitsZentrum (FGZ) in der Bassumer Straße bietet für alle Altersgruppen ein umfassendes Angebot zu sozialen und gesundheitsrelevanten Themen.

Kultur pur!

Das Sulinger Theater wurde 1993 eröffnet. Der Bau ist an das Gymnasium Sulingen angeschlossen. Durch das helle Holz und die hellen Ziegel im Theatersaal entsteht eine ganz besondere Atmosphäre, die die gesamte Bühne und die gesamten Zuschauerränge erfasst und ein eindrucksvolles Theatererlebnis ermöglicht. Durch den leichten Anstieg und die kleinen Erhöhungen haben Sie im Theater mit seinen 446 Plätzen immer einen Platz in der ersten Reihe.

Der Kulturverein Sulingen sorgt für ein abwechslungsreiches Theaterprogramm und ist auch für andere kulturelle Highlights in Sulingen der erste Ansprechpartner vor Ort!



Veranstaltungsorte

- Stadttheater
- Alte Bürgermeisterei
- St. Nicolai Kirche
- JoZZ Jugendzentrum





Alexianer
LANDKREIS DIEPHOLZ

Klinik Sulingen

Partner im starken Verbund der Alexianer Kliniken Landkreis Diepholz.



Die Klinik Sulingen als ein starker Partner im Verbund der Alexianer Kliniken Landkreis Diepholz profitiert aufgrund erstklassiger Vernetzung vom breiten Behandlungsspektrum der Kliniken im ganzen Landkreis.

Interdisziplinäre Zusammenarbeit

Die Abteilungen mit den leitenden Chefarzten an unseren Standorten gewährleisten eine erstklassige interdisziplinäre Zusammenarbeit. Die Chefarzte unserer Kliniken treffen sich in regelmäßigen Abständen, um über medizinische Handlungsempfehlungen, innovative Therapien, neue Forschungsergebnisse und organisatorische Themen zu sprechen.

Breites Leistungsspektrum

In der Klinik Sulingen sind die Abteilungen Anästhesie/Intensivmedizin, Innere Medizin/Gastroenterologie/Kardiologie/Rheumatologie sowie die Unfallchirurgie mit Orthopädie und Wirbelsäulenchirurgie untergebracht. Besonderes Alleinstellungsmerkmal ist die Kältekammer, von der vorwiegend die Patienten der Rheumatologie profitieren. Ein weiterer noch recht junger Bereich ist die Multimodale Schmerztherapie.

Guter Ruf weit über die Grenzen der Region

Besonders im Hinblick auf den Einsatz von Gelenken, reicht der gute Ruf der Klinik Sulingen weit über die Grenzen der Region hinaus. Das Team der Orthopädie behandelt zunehmend Patienten auch aus benachbarten Landkreisen und verzeichnet einen ungebrochenen Aufwärtstrend. Bei der bundesweiten Qualitätsüberprüfung – gemessen an einem breiten Spektrum an Details rund um das Patientenwohl und die Folgen der Eingriffe – findet sich die Sulinger Klinik unter Deutschlands Besten. Dazu führen die große Erfahrung der Mitarbeiter in Kombination mit hervorragend abgestimmten Abläufen und der Einsatz ausschließlich hochwertigster Prothesen. Hinzu kommen Angebote wie Chirotherapie, Akupunktur, Schmerz- und Sportmedizin oder die Verordnung und maßgenaue Anpassung von Hilfsmitteln.



Anschrift Schmeltingstr. 47 | 27232 Sulingen
 Telefon 04271 82-0
 Web www.alexianer-diepholz.de
 Geschäftsführer Uwe Lorenz, Andreas Barthold
 Mitarbeiter 260
 Auszubildende 27 / Jahrgang





d-i davit international-hische GmbH

Von Sulingen aus in die ganze Welt.

“d-i davit international-hische GmbH” wurde 2015 aus den mittelständischen Unternehmen hische GmbH (Gründung 1978) und davit-international gmbh (Gründung 1985) in Sulingen, Niedersachsen gegründet. Die Firma verfügt somit über nahezu 40 Jahre Erfahrung in der Fertigung von technisch anspruchsvollen Systemen und Komponenten für den Schiffbau und Gasturbinenkraftwerke.

Dazu zählt nicht nur die Komplettfertigung von Anlagen für Schiffe aller Arten, sondern auch die Ausrüstung von Gasturbinenkraftwerken mit Öl- und Gasversorgungssystemen.

Eine eigene Konstruktionsabteilung gewährleistet eine enge Zusammenarbeit mit den nachfolgend genannten Abteilungen in allen Produktionsphasen:

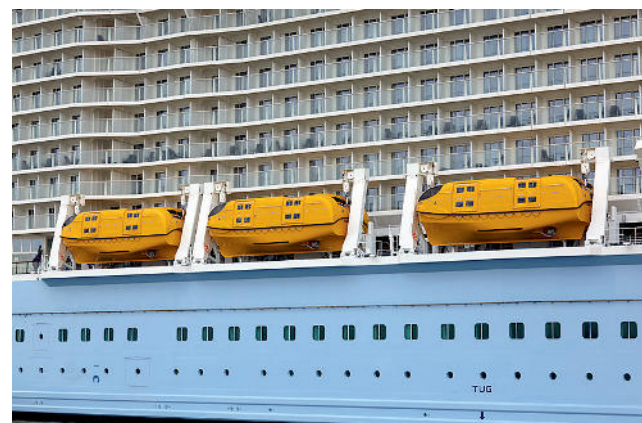
- E-Werkstatt für Fertigung und Montage von Elektrokomponenten
- Hydraulik-Werkstatt für die Fertigung und Montage
- Davit-Bauabteilung mit zertifizierten Schweißern
- Spanabhebende Fertigungsabteilung
- Windenbauabteilung
- Lackierhalle mit Sandstrahlkabine

Die umfangreiche, individuelle Produktpalette umfasst folgende Produkte:

- Lebensrettungssysteme, z.B. konventionelle Davits für Rettungs- und Tenderboote, für Bereitschafts- und Arbeitsboote und für Rettungsinseln
- Hebewerkzeuge wie div. Ladekrane und Monorail Anlagen
- Öl- & Gasversorgungssysteme für Gasturbinenkraftwerke

Darüber hinaus verfügt “d-i davit international-hische GmbH” über eine eigene Kundendienstabteilung mit einem weltweiten Service-Netzwerk und einem umfangreichen Ersatzteillager.

Mit der Fusion der beiden Firmen setzt die Firma ein Zeichen im globalen Schifflieferermarkt: „Von Sulingen aus in die ganze Welt“.



Anschrift	Sandstr. 20 27232 Sulingen
Telefon	04271 9344 - 0
Web	www.di-hische.de
Geschäftsführer	Dipl.-Ing. Fritz Hische, Dipl.-Ing. (FH) Joachim Wiese, Dipl.-Ing. Zdenko Bujdo
Mitarbeiter	154
Auszubildende	9
Märkte	Weltweit



Fricke Landmaschinen

Modernste Landtechnik und umfassender Service.



Seit Ende 2014 betreibt das Unternehmen Fricke Landmaschinen im Gewerbegebiet Mühlenkamps Feld den Standort mit 15 Mitarbeitern. Auf dem 13.000 m² großen Grundstück steht ein moderner Landmaschinenhandel mit einer Grundfläche von 1.250 m². Das Herzstück des Betriebs ist die Werkstatt, die auch größten Erntemaschinen genügend Platz bietet. Hier werden dank modernster Ausstattung und Diagnose-technik herstellerunabhängig sämtliche Reparaturen durchgeführt. Und sollte es einmal nötig sein, kommt ein Mitarbeiter mit seinem Servicewagen auch bis aufs Feld.

Namhafte Hersteller im Programm

Fricke Landmaschinen führt als Claas-Händler das gesamte Programm aus dem Hause Claas. Daneben finden Landwirte und Lohnunternehmer andere namhafte Hersteller wie Amazone, Rabe, Krampe und Saphir im Angebot des fast 100-jährigen niedersächsischen Familienunternehmens. „Wir haben nicht nur die großen Erntemaschinen und Traktoren im Programm, sondern auch Weidetore, Wiesenschleppen und die vielen Kleinteile, die man in der Landwirtschaft benötigt“, berichtet Geschäftsführer Heinz Gartelmann.

Zweimal täglich Ersatzteile

Möglich macht das große Angebot auch das Schwesterunternehmen GRANIT, ein Großhändler für Landtechnik. Es beliefert die insgesamt neun niedersächsischen Fricke Landmaschinen Standorte zweimal täglich mit Waren, was auch die Wartezeiten bei Reparaturen verkürzt.



Anschrift	Rudolf-Diesel-Str. 6 27232 Sulingen
Telefon	04271 956 053-125
Web	www.fricke24.de
Geschäftsführer	Heinz Gartelmann
Mitarbeiter	15
Auszubildende	3
Märkte	Deutschland





Gerdes + Landwehr Unternehmensgruppe

Hier zählt der Mensch!

Aus dem 1898 in Sulingen gegründeten Maurergeschäft sind über die Jahre verschiedene, rechtlich selbstständige Unternehmen in Deutschland entstanden.

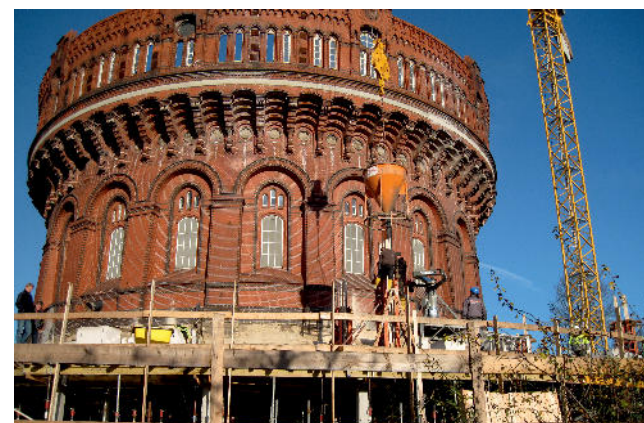
Diese sind in folgenden Geschäftsbereichen tätig:

Hochbau - als Bauunternehmen und Generalunternehmer
 Immobilien - als Bauträger und Projektentwickler
 Grüne Energie - als Projektierer von Solar- und Windparks
 Baustoffhandel - als Großhändler von Sand, Kies, Kalk und Zement
 Baustoffproduktion - als Hersteller von Beton an 5 Standorten
 Logistik - als Spezialist für Baustoffe im Bereich Beschaffungs- und Distributionslogistik
 Truck-Service - als Full-Service Nutzfahrzeugwerkstatt mit Mehrmarkenkompetenz

Alle Unternehmen haben eines gemeinsam:

“Unser Ziel ist, eine hohe Kundenzufriedenheit bei fairer Preisgestaltung zu erreichen und sicherzustellen!” Um diese Philosophie umzusetzen, bedarf es eines Höchstmaßes an Einsatz- und Investitionsbereitschaft - sowohl in Menschen als auch in Maschinen. Nur das optimale Zusammenspiel zwischen moderner Technik und ständig geschulten und motivierten Mitarbeitern machen die Umsetzung dieser Philosophie möglich. Wir sind kein Freund von Gastspielen, sondern suchen langfristige Partnerschaften auf Lieferanten- und Kundenseite!

Ebenso viel Wert legen wir auf lange Betriebszugehörigkeiten unserer insgesamt 300 Mitarbeiter und Mitarbeiterinnen. Mit diesen Grundsätzen als Rüstzeug gehen wir jeden Tag und jeden Auftrag an, um unseren Kunden ein guter und fairer Partner zu sein.



Anschrift Rudolf-Diesel-Str. 5 | 27232 Sulingen
 Telefon 04271 933-60
 Web www.gerdes-landwehr.de
 Ansprechpartner John Henrik Landwehr
 Mitarbeiter 300
 Auszubildende 18
 Märkte Deutschland

Jantzon & Hocke KG

Energie und Handel

Jantzon & Hocke KG

Ihr zuverlässiger Partner rund um Energie.



Seit 50 Jahren am Markt ist unser familiär geführtes Unternehmen als Versorger und Dienstleister für Energie in der Region nicht mehr wegzudenken!

Zuverlässig versorgt

Nach wie vor ist der Mineralölhandel mit dem klassischen Heizöl-, Kraft- und Schmierstoffverkauf neben dem Tankstellengeschäft ein wichtiger Geschäftszweig in unserem Unternehmen. Wir bieten Ihnen umweltverträgliches, spar- und emissionsarmes Premium-Heizöl, welches pünktlich und zuverlässig zum vereinbarten Termin geliefert wird.

Erdgas und Strom

Seit dem Jahr 2014 haben wir unsere Energieversorgung um Erdgas und Strom für Ihren Gewerbebetrieb und Ihr Zuhause erweitert. Neben garantiert günstigen Preisen und einem kinderleichten Versorgerwechsel erwarten Sie flexible Vertragslaufzeiten und ein persönlicher Service. Wir liefern zu 100 % Ökostrom und klimaneutrales Erdgas auf Wunsch.

Unser Tankstellennetz und Autowaschstraßen

Seit mehr als 30 Jahren betreiben wir in Norddeutschland erfolgreich ein kontinuierlich wachsendes Netz freier Joiss- und Marken-Tankstellen und auch moderne Textil-Waschanlagen, welches mittlerweile gut 45 Stationen und fünf Waschstraßen beinhaltet. Unsere Stationen zeichnen sich durch moderne Tanktechnik und attraktiv gestaltete Shops sowie kompetente Partner aus.

Soziales Engagement

Seit vielen Jahren engagieren wir uns finanziell und vor allem persönlich für Kinder. Unsere Jüngsten sind unsere Zukunft und so wurde der Sulinger Wichtelgarten e.V. - eine ehrenamtlich geführte Kinderbetreuungseinrichtung - ins Leben gerufen, die der breiten Öffentlichkeit zugänglich ist. Wir helfen gerne. Jetzt und in Zukunft!



Anschrift Friedrich-Tietjen-Str. 15 | 27232 Sulingen
 Telefon 04271 9306-0
 Web www.jantzon.de
 Geschäftsführer Lars Jantzon
 Mitarbeiter > 100
 Auszubildende 2
 Märkte Deutschland



Klempner's

Klempner's - Penaat GmbH & Co. KG

Mehr als Heizung und Bad.

Holen Sie sich die besten Ideen in unserem Showroom!

„Gute Handwerker sind Gold wert!“ so sagt es ein altes Sprichwort. Und das stimmt heute mehr denn je. Deshalb arbeiten bei Penaat ausschließlich Spezialisten, die ihr Handwerk verstehen. Und auf unsere Leistung geben wir jedem Kunden unsere 5 – Sterne – Garantie: Von der ersten Beratung bis zur Wartung ist auf die Spezialisten von Penaat Verlass!

Schalten Sie Ihre Heizung auf Zukunft!

Gas, Öl, Pellet, Hackschnitzel, Sonne usw. – welche Heizung für Sie die Richtige ist, das lässt sich auf die Schnelle nicht sagen. Dazu bedarf es einer gründlichen Beratung. Und die erhalten Sie in unserer Ausstellung. Ganz auf Ihre Wünsche und Anforderungen abgestimmt. Aber immer zukunftsweisend!

Ihr Bad von Penaat – Kreativität trifft Zuverlässigkeit!

Zuhören, mitdenken, vorausschauen – und das einzigartige Traumbad für Sie konzipieren! Sie bekommen bei Penaat einfach mehr als anderswo. Mehr Erfahrung! Mehr Sicherheit und Auswahl! Mehr Kreativität und Ideen! Wir freuen uns auf Ihren Besuch in unserem Showroom.



Anschrift	Rudolf-Diesel-Str. 2 27232 Sulingen
Telefon	04271 1899
Web	www.klempners.de
Geschäftsführer	Ulf Penaat
Mitarbeiter	8
Auszubildende	-
Märkte	Deutschland



Kreissparkasse Grafschaft Diepholz

Nähe entsteht durch ein menschliches Gesicht.



„Wenn man einen Finanzpartner hat, der die Region und ihre Menschen kennt.“



Regionaldirektor Walter Mattfeld (links),
Leiterin Firmenkundenbetreuung Karin Kothe
sowie Leiter Vermögensbetreuung Jürgen Brümmer.

Durch unsere neun Geschäftsstellen im Sulinger Land sind wir unseren Kunden immer persönlich nah. Unsere Kunden entscheiden, wie sie mit den 66 Sparkassen-Mitarbeitern der Region Sulingen in Kontakt treten. Dafür gibt es verschiedenste Wege, ob übers Telefon, Smartphone, Tablet/Laptop oder ganz klassisch über unsere Geschäftsstellen.

Wir sind an sieben Tagen der Woche für Sie ganz Ohr, in Beratungsgesprächen (auch außerhalb der Öffnungszeiten) oder in unserem KundenServiceCenter werktags bis 22:00 Uhr und sonntags bis 17:00 Uhr.

Sie entscheiden wie, wo und wann Sie Ihre Finanzwünsche erledigen.

Neben den alltäglichen Finanzgeschäften beraten wir Sie gerne von A wie Aktien, über I wie Immobilien bis zu Z wie Zukunftsvorsorge. Ein weiterer wichtiger Aspekt unseres öffentlichen Auftrages ist die Förderung von Handel, Gewerbe, Handwerk und Landwirtschaft.

Was uns auszeichnet sind die Beziehungen und die Nähe zu unseren Kunden, unsere Kompetenz vor Ort. Die Mitarbeiter leben in den gleichen Orten wie unsere Kunden, engagieren sich privat in den gleichen Vereinen und gesellschaftlichen Einrichtungen. Wir kennen unseren Wirtschaftsraum mit seinen Entwicklungen und Veränderungen sehr genau. Zusammen mit unseren Kunden arbeiten wir an einer weiterhin positiven Entwicklung unserer Region.

Wir sind für Sie da – Öffnungszeiten der
Regionaldirektion Sulingen:

Mo. - Fr.: 08:30 - 12:30 Uhr

Mo. + Di. + Fr.: 14:00 - 17:00 Uhr

Do.: 14:00 - 18:00 Uhr

Die Öffnungszeiten der Geschäftsstellen des
Sulinger Umlandes können hiervon abweichen.

Anschrift Lange Str. 6 | 27232 Sulingen

Telefon 04271 860

Web www.ksk-diepholz.de

Regionaldirektor Walter Mattfeld

Mitarbeiter 66

Auszubildende 6

Geschäftsstellenzahl gesamte Sparkasse 20



LLOYD

GERMANY

LLOYD Shoes GmbH

Aus Liebe zum Detail.

Als H. F. Meyer im Jahr 1888 in Bremen die H. F.-Meyer-Schuhfabrik gründete, konnte noch niemand ahnen, dass er damit eine mittlerweile über 125-jährige Firmengeschichte begründen würde. Mit der Anmeldung der Marke LLOYD erfüllte er sich 1905 einen Lebensraum, der bis heute Bestand hat. Seit 1927 trägt das ganze Unternehmen nun bereits den Markennamen, der heute für hochwertige Herren- und Damenschuhe steht.

Erstklassiges Handwerk, ausgesuchte Materialien, exzellente Passform und modisches sowie elegantes Design – diese Komponenten machen alle Modelle aus dem Hause LLOYD aus. Dabei nimmt das Bestreben nach stetiger, verantwortungsvoller Entwicklung des Unternehmens eine Schlüsselrolle ein, denn bei LLOYD ist man fest davon überzeugt, dass eine nachhaltige Unternehmensführung unerlässlich ist, um langfristig erfolgreich zu sein. Ein Ansatz, der sich für das seit 1942 in Sulingen ansässige Unternehmen auszahlt.

Zwei Weltkriege hat das Unternehmen überstanden und seinen Anspruch als Markführer im Premiumsegment auch über schwierige Phasen hinweg stetig ausgebaut. Kontinuierliche Innovationen haben LLOYD den heutigen Stellenwert und auch verschiedene Auszeichnungen, wie beispielsweise den Schuh-Oscar, eingebracht. Seit den 60er-Jahren des 20. Jahrhunderts unverkennbares Markenzeichen – der rote Streifen in der Sohle.

Neben Damen- und Herrenschuhkollektionen vertreibt LLOYD auch hochwertige Accessoires und Lederjacken. LLOYD Produkte werden derzeit in mehr als 60 Länder exportiert und sind an etwa 3.700 Verkaufspunkten erhältlich.



Anschrift	Hans-Hermann-Meyer-Str. 1 27232 Sulingen
Telefon	04271 940-0
Web	www.lloyd.com
Geschäftsführer	P. H. Petersen, A. Schaller, J. Wetzel
Mitarbeiter	459
Auszubildende	42
Märkte	Weltweit

Löchel Industriebedarf

Technischer Großhandel mit Vollsortiment.



Löchel Industriebedarf präsentiert sich Ihnen als starkes und modernes Unternehmen im Technischen Handel. Unser Liefersortiment beinhaltet alle technischen Produkte, die für Erstausrüstung, laufenden Betrieb, Reparatur und persönliche Schutzausstattung benötigt werden.

Einkauf

Sie können Ihre Einkaufsaktivitäten optimieren, denn wir liefern Ihnen alles aus einer Hand - vom Keilriemen über Akku-Bohrschrauber bis zu Arbeitssicherheitsschuhen. Wir unterstützen Sie kompetent bei Instandhaltung, Bevorratung und Beschaffung. Als Full-Service-Anbieter steht die Zufriedenheit unserer Kunden im Mittelpunkt unseres Handelns. Mit modernstem ERP System stellen wir Ihnen gerne entsprechende EDV-Schnittstellen für einfache und sichere Beschaffungsabläufe zur Verfügung.

Ihre Vorteile

- technisches Vollsortiment
- große Vorratshaltung
- innovative Spitzenprodukte
- kurze Bearbeitungszeiten
- Belieferung an Ihre Wunschadresse
- kompetente Mitarbeiter und Techniker
- jahrzehntelanges Know-how
- überzeugendes Preis-Leistungsverhältnis
- eBusiness Kompetenz (EDI, OCI, BMECat...)

Sortiment

Antriebstechnik, Betriebs- und Lagereinrichtungen, chemische Produkte, Normalien, DIN-Teile, Pneumatik, Hydraulik, Wälzlager, Werkzeuge, Schweißtechnik und Dichtungs-Schwingungstechnik.

Technik

Unsere technische Ausstattung und Logistik garantieren Ihnen Schnelligkeit, Flexibilität und Zuverlässigkeit unserer Dienstleistungen. Dies gilt auch für unser starkes Team, das Ihnen mit Rat und Tat zur Seite steht. In unserem Service-Center vor Ort erwarten Sie kompetente und freundliche Mitarbeiter, die Sie mit höchster Service-Qualität individuell betreuen.

Anschrift
Telefon
Web

Hans-Hermann-Meyer-Str. 2 | 27232 Sulingen
04271 5727
www.loechel-industriebedarf.de
www.facebook.com/loechelindustriebedarf

Geschäftsführer
Mitarbeiter
Auszubildende
Märkte

Christian Löchel
10
4
Europa



Qualität neu definiert!

Maschinen-Meyer GmbH & Co. KG

Ihr Spezialist in der Blechbearbeitung.

Die Maschinen-Meyer GmbH & Co. KG ist ein aufstrebendes, mittelständisches Familienunternehmen. Bereits 1931 begann die Firmengeschichte am heutigen Standort in Sulingen. In den vergangenen 85 Jahren hat sich Maschinen-Meyer ständig weiterentwickelt und dabei am Markt als erfolgreicher Lohnfertiger und Systemlieferant etabliert.

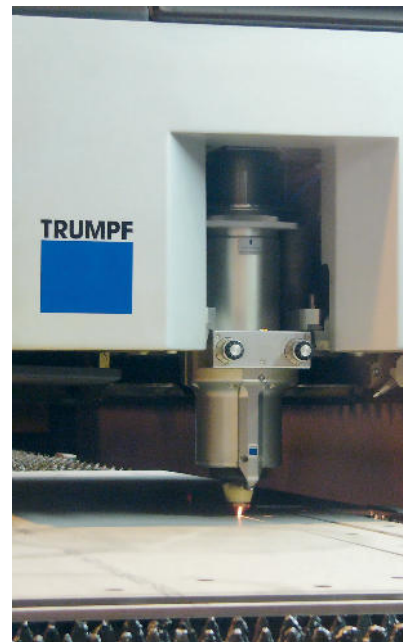
Für unsere Kunden entwickeln, konstruieren und fertigen wir einzelne Blechteile sowie komplette Baugruppen. Kompetente und erfahrene Ansprechpartner sowie ausschließlich ausgebildete Facharbeiter in der Fertigung garantieren Ihnen ein gleichbleibend hohes Qualitätsniveau.

Zuverlässigkeit und Flexibilität ist für uns ebenso selbstverständlich, wie die permanente Investition in den modernen Maschinenpark und eine qualitätsorientierte Prozesskette.

Getreu unserem Motto „Qualität neu definiert“, können wir seit Jahren mit unseren Lösungen überzeugen. Zufriedene Kunden aus verschiedensten Industriezweigen ermöglichen uns ein stetiges und nachhaltiges Wachstum.

Fertigungsbereiche

- Laserschneitte
bis 4.000 x 2.000 mm
- Abkantarbeiten bis 4.000 mm
- Schweißbaugruppen
- Drehen & Fräsen
- Walzen, Presse & Sägen
- Oberflächenbehandlung



Anschrift	Nienburger Str. 204 27232 Sulingen
Telefon	04271 9381-0
Web	www.maschinen-meyer.de
Geschäftsführer	Alexander Beckedorf
Mitarbeiter	32
Auszubildende	1
Märkte	Deutschland



Oldenburgische
Landesbank

Oldenburgische Landesbank AG

Nah, modern, kompetent – die OLB.



Nicht nur kompetent zu beraten, sondern auch gesellschaftliche Verantwortung zu übernehmen – beispielsweise in der Feuerwehr vor Ort – ist wichtig für OLB-Filialleiter Christian Brünjes.



In den Filialen der OLB zählt der persönliche Kontakt. Einfache Bankgeschäfte erledigen die Kunden zunehmend online.

Die Oldenburgische Landesbank AG (OLB) ist seit 1869 in ihrem Geschäftsgebiet zwischen Weser, Ems und Nordsee zu Hause – unter anderem auch an der Lange Straße in Sulingen. Mit bestens ausgebildeten Mitarbeitern bietet die Bank Firmenkunden, Privatkunden und Freiberuflern exzellenten individuellen Service, passende Produkte und maßgeschneiderte Lösungen. In den regional starken Bereichen Landwirtschaft und Erneuerbare Energien, im Private Banking oder auch bei der privaten Baufinanzierung ist die Bank mit spezialisierten Beratern für ihre Kunden da.

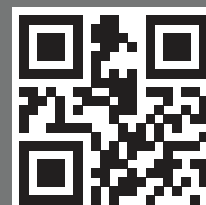
Für die Menschen in der Region erlebbar

Was macht die OLB als Regionalbank aus? Vor allem eine hohe Verantwortung für die Region und die Menschen, die hier leben. Daraus leiten sich die wichtigen Funktionen ab, die die OLB erfüllt: Sie finanziert den Mittelstand in der Region mit Krediten. Das Geld dafür stellen die Unternehmen und Privatpersonen mit ihren Spareinlagen zur Verfügung. Im Nordwesten versorgt die Bank die Menschen zudem mit Bargeld und Bankdienstleistungen. Und die OLB fördert jährlich rund 300 kleine und große Projekte im gesamten Geschäftsgebiet, die den Menschen hier wichtig sind. Das und vieles mehr macht die Bank in der Region erlebbar.

Weiterentwicklung der Zugangskanäle

Für ihre Kunden ist die OLB parallel regional und digital da. Die Bank bietet also nicht nur den schnellen Online-Ratenkredit, sondern berät auch bei schwierigen Themen wie der Altersvorsorge, Wertpapieranlage oder Baufinanzierung. Den Kunden werden die Möglichkeiten geboten, selbst zu entscheiden, über welchen Kanal sie mit ihrer Bank in Verbindung treten: persönliche und kompetente Beratung gibt es in der Filiale, schnellen und direkten Service im Internet oder an Automaten und bei Fragen einen kurzen Draht per Telefon. Diese Zugangskanäle wird die OLB kontinuierlich weiterentwickeln.

Anschrift	Lange Str. 39 27232 Sulingen
Telefon	04271 95677-10
Web	www.olb.de www.facebook.com/olb.bank
Filialleiter	Christian Brünjes
Mitarbeiter	2.236 (OLB gesamt)
Auszubildende	202 (OLB gesamt)
Märkte	Deutschland





RAKO Maschinenbau GmbH & Co. KG

50 Jahre: „Alles Gute für Ihr Korn!“

Das 1965 gegründete Unternehmen ist in den vergangenen 50 Jahren kontinuierlich gewachsen. Es wurden im Laufe der vergangenen 5 Jahrzehnte in Sulingen Lindern auf einem 30.000 qm großen Grundstück bis heute Produktions- und Lagerhallen von über 7.000 qm errichtet.

70 Beschäftigte fertigen mit Hilfe von modernsten computergesteuerten Stanz-, Laser- und Abkantmaschinen ein umfangreiches Getreidetechnik-Programm. RAKO bietet unter dem Motto: „Alles Gute für ihr Korn!“ mit Trocknungs- und Förderanlagen, Lagersilos, Mahl- und Mischanlagen und Rohrbauteilen dem großen und auch dem kleineren landwirtschaftlichen Betrieb maßgeschneiderte Lösungen in der Getreidetechnik. Sowohl die sorgfältige Planung und Herstellung als auch die pünktliche Lieferung der im Werk in Sulingen gefertigten Getreidetechnikprodukte sind für RAKO eine Selbstverständlichkeit. Damit präsentiert sich RAKO als zuverlässiger, professioneller und fairer Partner für Landwirtschaftsbetriebe, für den Getreidehandel, für getreideverarbeitende Betriebe und Industrie.

Die qualifizierten und motivierten Mitarbeiter sind zum Teil schon über 25 Jahre im Unternehmen tätig. Sie gewährleisten mit ihrem Wissen und ihrer Erfahrung eine hohe Qualität der im eigenen Hause gefertigten Maschinen und Anlagen sowie eine fachgerechte Beratung der im In- und Ausland ansässigen Kunden.

Besonderer Wert wird auf die Ausbildung des kaufmännischen und technischen Nachwuchses gelegt. Mehr als 120 junge Menschen absolvierten in den vergangenen 50 Jahren erfolgreich eine Lehre im Hause RAKO.



Anschrift	Lindern 32 27232 Sulingen
Telefon	04271 95 36 - 0
Web	www.rako-sulingen.de
Geschäftsführer	Ass. jur. Anja Isernhinke, Dipl.-oec. Jürgen Radeke
Mitarbeiter	70
Auszubildende	7
Märkte	Europa, Russland



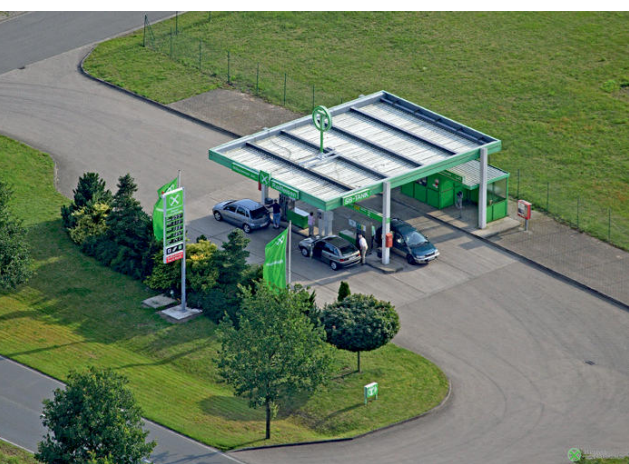
RWG Groß Lessen – Diepholz eG

Raiffeisen-Warengenossenschaft.



Die RWG Groß Lessen – Diepholz eG ist im Jahre 1991 aus der Landw. Bezugs- und Absatzgenossenschaft Groß Lessen und der Raiffeisen Warengenossenschaft Diepholz entstanden. Die RWG fungiert in ihrem Geschäftsgebiet traditionell für ihre landwirtschaftlichen Mitglieder als Vermarkter ihrer landwirtschaftlichen Produkte und gleichzeitig als Lieferant von landwirtschaftlichen Bedarfsartikeln.

Die Zentrale Groß Lessen beinhaltet ein Getreidelager und eine Rapsölpresse sowie die Verwaltung. Mit unseren Lagerstellen in Wagenfeld mit Mischfutterwerk, Getreidelager und Haus- und Gartenmarkt, in Drebber mit Getreidelager, Düngermischanlage und Haus- und Gartenmarkt sowie in Barver und in Varrel (Wiegmann) mit Getreideläger sind wir strategisch sehr gut in unserem Gebiet aufgestellt. Unser Haus- und Gartenmarkt in Varrel (Poststraße) rundet unser Portfolio ab.



In den Diversifikationssparten versorgen wir die ländliche Bevölkerung bereits seit Jahrzehnten mit Treib- und Schmierstoffen. Als zuverlässiger Mineralölhändler können wir Ihnen durch eine qualifizierte Beratung und prompte Lieferung die Vorteile eines örtlichen Händlers darlegen. Das Tankstellennetz wurde regelmäßig ausgebaut und verfügt im Moment mit 8 Tankstellen in Sulingen, Varrel, Rehden, Drebber, Kirchdorf, Siedenburg, Schwaförden und Hüde sowie 3 Dieselstationen in Groß Lessen, Barver und Wagenfeld über ein flächendeckendes Netz im Geschäftsgebiet. An allen Tankstellen kann mit der Raiffeisen-Tankkarte, der EC-Karte sowie mit Bargeld getankt werden. Die Tankstellen stehen jedermann und nicht nur den Mitgliedern rund um die Uhr an 7 Tagen die Woche zur Verfügung. Wir bieten an den Tankstellen neben den Medien Super, Super E 10, Super Plus und Diesel auch an einigen Tankstellen AdBlue für Diesel PKW und LKW sowie LPG-Autogas an. Des Weiteren betreiben wir in Kirchdorf eine Waschanlage.

Anschrift	Groß Lessen 155 27232 Sulingen
Telefon	04271 85-0
Web	www.rwg-grosslessen.raiffeisen.de
Geschäftsführer	Carsten Leymann
Mitarbeiter	51
Auszubildende	4
Märkte	Deutschland





STEG *Sulingen*

Stadtentwicklungsgesellschaft Sulingen mbH (STEG)

Wohnen, Gewerbe, Stadtentwicklung.

Die STEG wurde 1996 gegründet und ist eine 100%-ige Tochtergesellschaft der Stadt Sulingen. Die Gesellschaftsform ist eine GmbH, alleiniger Geschäftsführer ist Herr Michael Hanke.

Ein Aufgabenbereich ist die private Vermietung von Wohnungen innerhalb Sulingens. Aktuell sind 90 Wohnungen im Bestand. Außerdem ist die Verpachtung gewerblicher Hallen- und Lagerflächen innerhalb des Sulinger Unternehmenspark (SUN-Park) ein wesentlicher Aufgabenbereich.

Der Verkauf von Baugrundstücken für den privaten Wohnungsbau ist ein weiterer Schwerpunkt der Gesellschaft. Es ist möglich, beim Hausbau mitzuwirken oder diesen auch komplett für den neuen Anwohner zu übernehmen.

Denkbar ist, beim An- und Verkauf oder der Verwaltung einer Immobilie behilflich zu sein. Verstärkt ist die STEG im Bereich der Erneuerbaren Energien aktiv.

Im Besitz der Gesellschaft sind ebenso die Grundschule im Bürgerpark, der städtische Bauhof und das Technische Hilfswerk (THW).

Weitere Betätigungsfelder sind angedacht, Ideen aus der Bevölkerung jederzeit willkommen.

Insgesamt wird die Stadtentwicklungsgesellschaft ihrem Namen „Stadtentwicklung“ gerecht und ist die Ergänzung zur Stadtverwaltung Sulingen.



Anschrift	Lange Straße 65 27232 Sulingen
Telefon	04271 950356
Web	www.sulingen.de/steg
Geschäftsführer	Michael Hanke
Mitarbeiter	3
Auszubildende	-
Märkte	Deutschland



Wilhelm Schröder GmbH & Henri Wortmann e.K.

Tradition verpflichtet – Logistik aus Leidenschaft.



Transport- und Logistiklösungen für individuelle Anforderungen.

SW - eine Abkürzung, zwei Unternehmen: Die Wilhelm Schröder Speditions- und Transport GmbH und die Henri Wortmann e.K. sind international tätige Speditions- und Transportunternehmen mit Firmensitz in Sulingen. Die Kernaktivitäten umfassen die Container-Logistik, Dienstleistungen im Versorgungskettenmanagement, Kontraktlogistik, sowie Spezialservices wie Abfall-, Gefahrgut- und Überbreitentransporte. Als Schüttgut-Spedition erfüllen wir, neben dem reinen Transport und Handel mit Baustoffen, auch komplexe Aufgabenstellungen für Lagerung, Transport und Umschlag von Bau- und Zuschlagstoffen. Beide Firmen wurden über Jahrzehnte kontinuierlich ausgebaut und stetig modernisiert, um den hohen Anforderungen eines modernen und in die Zukunft ausgerichteten Speditions- und Transportunternehmens gerecht zu werden. Kundennähe, Flexibilität und vor allem Zuverlässigkeit sind die Grundprinzipien beider Betriebe, so dass alle Güter ihre Ziele stets termingerecht, zuverlässig und unbeschadet erreichen können.



Heute tragen 55 engagierte und zuverlässige Mitarbeiter sowie eine junge und umweltfreundliche Fahrzeugflotte dazu bei, Warenströme unterschiedlichster Art intelligent zu einer operativen Gesamtlösung zu verknüpfen.



Anschrift	Hans-Hermann-Meyer-Str. 3 27232 Sulingen
Telefon	04271 1037 und 04271 4932
Web	www.sw-trans.de
Geschäftsführer	Henri Wortmann, Chris Wortmann
Mitarbeiter	51
Auszubildende	4
Märkte	Deutschland, Europa





Volksbank eG, Sulingen

Wir begeistern!

Ihre Volksbank eG, Sulingen, ist mit 13 Geschäftsstellen und über 150 Mitarbeitern in der Region vertreten. Wir betreuen über 31.500 Kunden, mehr als 15.600 davon sind Mitglieder. Als Genossenschaftsbank sind wir eine besondere Bank - wir gehören unseren Mitgliedern.

Wir betreuen unsere Kunden in jeder Lebensphase und sind für Privat- und Firmenkunden gleichermaßen vertrauensvoller und kompetenter Partner in allen Finanzangelegenheiten. Ob im persönlichen Gespräch vor Ort, per Telefon oder digital/mobil: Fest verwurzelt in der Region richten wir unser Handeln und unsere Geschäftspolitik am (Wirtschafts-) Leben und an den Bedürfnissen der Menschen aus. Unsere Mitarbeiter leben in der Region, viele engagieren sich in örtlichen Vereinen und bringen sich vielfältig in die Gemeinschaft ein.

Mit der Genossenschaftlichen Beratung unterstützen wir unsere Mitglieder und Kunden dabei, ihre Ziele zu erreichen und ihre Wünsche zu verwirklichen. Dabei setzen wir auf ein besonderes Vertrauensverhältnis. Auf dieser Vertrauensbasis stehen wir mit den Partnern der Genossenschaftlichen FinanzGruppe Volksbanken Raiffeisenbanken für eine transparente, faire, persönliche und somit glaubwürdige Beratung.

Zusätzlich sind wir als leistungsfähige Regionalbank aktiver Mitgestalter und Förderer der Region. Wir arbeiten konstruktiv mit Städten, Gemeinden, dem Landkreis sowie den Verbänden, Initiativen und Kammern etc. zusammen und tragen so zum wirtschaftlichen Wachstum bei. Um die Kaufkraft in der Region zu halten, haben wir für den hiesigen Einzelhandel, das Handwerk, die Gastronomie und das Dienstleistungsgewerbe das Plus-Partner-Programm aufgelegt.

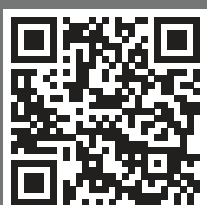
Regelmäßig unterstützen wir Sport, Kultur, Soziales und fördern insbesondere Kinder und Jugendliche sowie ehrenamtliches Engagement. Wir sind Steuerzahler hier vor Ort, zukunftsorientierter Arbeitgeber und bilden selbstverständlich aus.



Jörn G. Nordenholz
(Vorstandsvorsitzender)



Torsten Blietschau
(Vorstand)



Anschrift Karl-Gieseking-Platz 1 | 27232 Sulingen
 Telefon 04271 890
 Web www.volksbanksulingen.de
 Geschäftsführer Jörn G. Nordenholz (Vorstandsvorsitzender),
 Torsten Blietschau (Vorstand)
 Mitarbeiter 156
 Auszubildende 7
 Märkte Deutschland

W&W Projekt Service Verpackungsgesellschaft mbH

Wertvolles sachgerecht verpacken.

Wir meinen, eine Verpackung ist mehr als nur eine Hülle. Bei der Projektierung einer optimalen Verpackung sind unterschiedliche Aspekte zu berücksichtigen, die von unserem Fachpersonal umgesetzt werden. Ob robuste Maschinen, empfindliches technisches Gerät oder sehr sensible Güter – professionelle Vorbereitung gehört zu unserem Know-how. Wir bieten maßgeschneiderte, innovative Verpackungslösungen für alle Aufgaben, egal ob Leicht-, Industrie- oder Schwergüter.

Wir realisieren für Sie die gesamte Bandbreite der Export- und Industrieverpackung aller Art: Fertigung individueller Kisten, Verschlüge, Transportschlitzen und Sonderkonstruktionen, Staffen von Containern etc. Selbstverständlich ist die Abholung Ihrer Maschinenteile zu uns ins Werk mit eigenem Fuhrpark möglich.

Langjährige Erfahrung, gelebte Professionalität, verlässliche Qualität und bodenständige Kontinuität – dafür stehen wir mit unserem Namen!

Fühlen Sie sich frei, weitere Auskünfte bzw. Informationen anzufordern. Unsere Kontaktdaten, auch für die Vereinbarung eines persönlichen Termins, finden Sie bei der Firmenanschrift.





Wendland Elektromaschinenbau

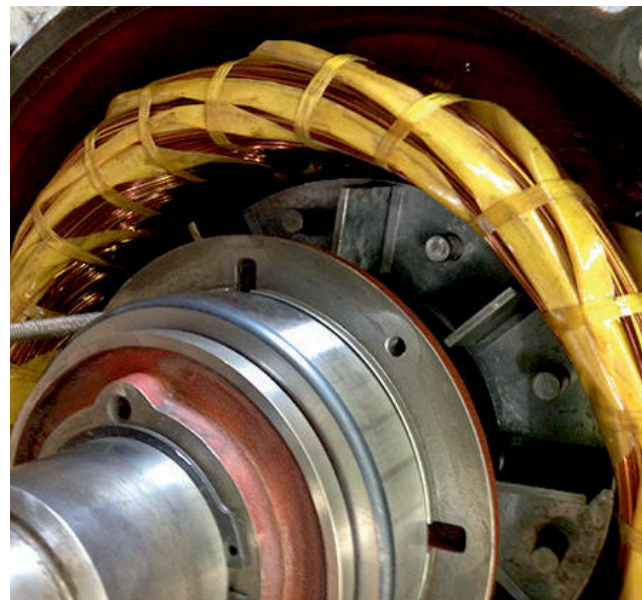
Zertifizierter Fachbetrieb für Antriebstechnik.

Als solider Handwerksbetrieb mit über 54-jähriger Firmentradition bieten wir Ihnen neue und gebrauchte Elektromotoren zu ausgesprochen günstigen Konditionen kurzfristig und direkt.

Sie erhalten bei uns neue und gebrauchte Normmotoren, Getriebemotoren, Elektrowerkzeuge, Pumpen und Frequenzumrichter.

Wir bieten Ihnen

- Revision und Instandsetzung im Werk oder am Einsatzort
- Neuwickeln von Elektromotoren in eigener Wickelei
- Auswuchtungen im Betriebszustand mit Schwingungsanalyse-Prüfbefugnis nach § 15 Abs. 1 Satz 2 ElexV für explosionsgeschützte Motoren
- 24 Stunden Rufbereitschaft



Anschrift	Mühlenkamp 14 27232 Sulingen
Telefon	04271 2202
Web	www.elektromaschinenbau.de
Geschäftsführer	Matthias Wendland
Mitarbeiter	9
Auszubildende	2
Märkte	Deutschland



Agentur Wolter - Das Sulinger Werbeteam

Ihr Unternehmen in Sachen Werbung.



Unser Unternehmen blickt auf 15 Jahre Erfahrung zurück, in denen seit den Anfängen der Innovationsgedanke immer im Vordergrund stand. Unser breit gefächertes Dienstleistungs- und Produktsortiment bietet unseren Kunden hochwertige, ständig kontrollierte Qualität, die auf der Basis modernster Technologien und fortschrittlichster Maschinen sorgfältig produziert wird.

Unsere besondere Stärke ist unser eingespieltes Team. Unsere professionellen Grafiker und Werbetechniker setzen Ihre Ansprüche um – kreativ, ansprechend oder klassisch – ganz, wie Sie wollen.



Firmenstandort mit neuer Werkstatthalle für Fahrzeugbeschriftung

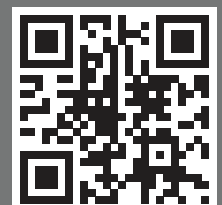
Fahrzeugbeschriftung und Leuchtwerbung -
Entwurf, Produktion und Montage



„Wer sich nicht bewegt entfernt sich“, dieses alte Sprichwort trifft für jeden Gewerbetreibenden heute mehr zu als je zuvor. Nie war es wichtiger, sich professionell nach außen zu verkaufen, mit dem Erscheinungsbild der Firma Kompetenz, Erfahrung und Know-how auszustrahlen.

Von der Idee bis zur Entwicklung und Erstellung eines individuellen Logos sowie die Umsetzung von Geschäftsdrucksachen wie Visitenkarten, Flyer, Broschüren, Briefpapieren, ein auffälliges und wirkungsvolles Design für den Fuhrpark, Großflächenwerbung in Form von Bannern, Schildern, Fahnen oder Leuchtwerbung, bis zur professionell gestalteten Homepage. Werbeartikel schließen die letzte Lücke. Somit bekommen Sie ein stimmiges Gesamtpaket aus einer Hand. Diese Umsetzung haben wir uns buchstäblich auf die Fahne geschrieben und betreuen große sowie kleine Firmen auf diesem Weg.

Natürlich sorgen wir auch für die Produktion. Von der Kleinauflage bis zur Massenproduktion und Montage vor Ort.



Ihr Logo?

Sulingen ist bereit für Ihre Neuansiedlung!

Ihr Platz ist hier schon einmal freigehalten.

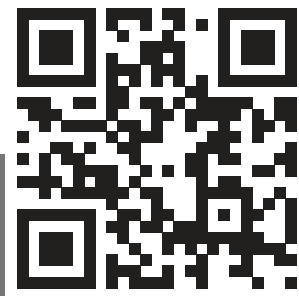
Sie suchen einen neuen Standort für
Ihr Unternehmen?

in Sulingen haben wir

ATTRAKTIVE Gewerbeflächen
zu TOP-KONDITIONEN!

Mehr Infos, Beratung und Unterstützung
finden Sie bei uns im Rathaus oder auch im Netz.

www.sulingen.de



wir freuen uns darauf, Sie und
Ihr Unternehmen persönlich
kennenzulernen!

Martin Koenen
Wirtschaftsförderer
Telefon 04271 88-66
martin.koenen@sulingen.de

Fragen? Anregungen? Ideen?

Wir sind gerne persönlich für Sie da!



Dirk Rauschkolb

Bürgermeister

Rathaus Sulingen, Zimmer 18

Galtener Str. 12

27232 Sulingen

Telefon 04271 88-111

dirk.rauschkolb@sulingen.de



Martin Koenen

Wirtschaftsförderer

Rathaus Sulingen, Zimmer 33

Galtener Str. 12

27232 Sulingen

Telefon 04271 88-66

martin.koenen@sulingen.de



Wiebke Blohm

Dipl.-Ing. (FH) Arch.

Rathaus Sulingen, Zimmer 27

Galtener Str. 12

27232 Sulingen

Telefon 04271 88-60

wiebke.blohm@sulingen.de



Impressum

Stadt Sulingen

Galtener Str. 12

27232 Sulingen

Telefon: 04271 / 88-0

Telefax: 04271 / 88-33

E-Mail: stadt@sulingen.de

Internet: www.sulingen.de

Die Stadt Sulingen ist eine Körperschaft
des öffentlichen Rechts.

Layout & Gestaltung www.chriss-idee.de

Fotorechtliche Hinweise

Titel ©olly/fotolia.de | Seite 19 oben ©angelo.gi/fotolia.de

Infoteil ©Stadt Sulingen | Firmenportraits ©jeweilige Firma

Inhalte und Texte

Infoteil: Stadt Sulingen | Firmenportraits: jeweilige Firma





Events vor Ort (Auswahl)

- Frühlingsfest
- Altstadtfest
- Herbstfest
- Reload Festival



