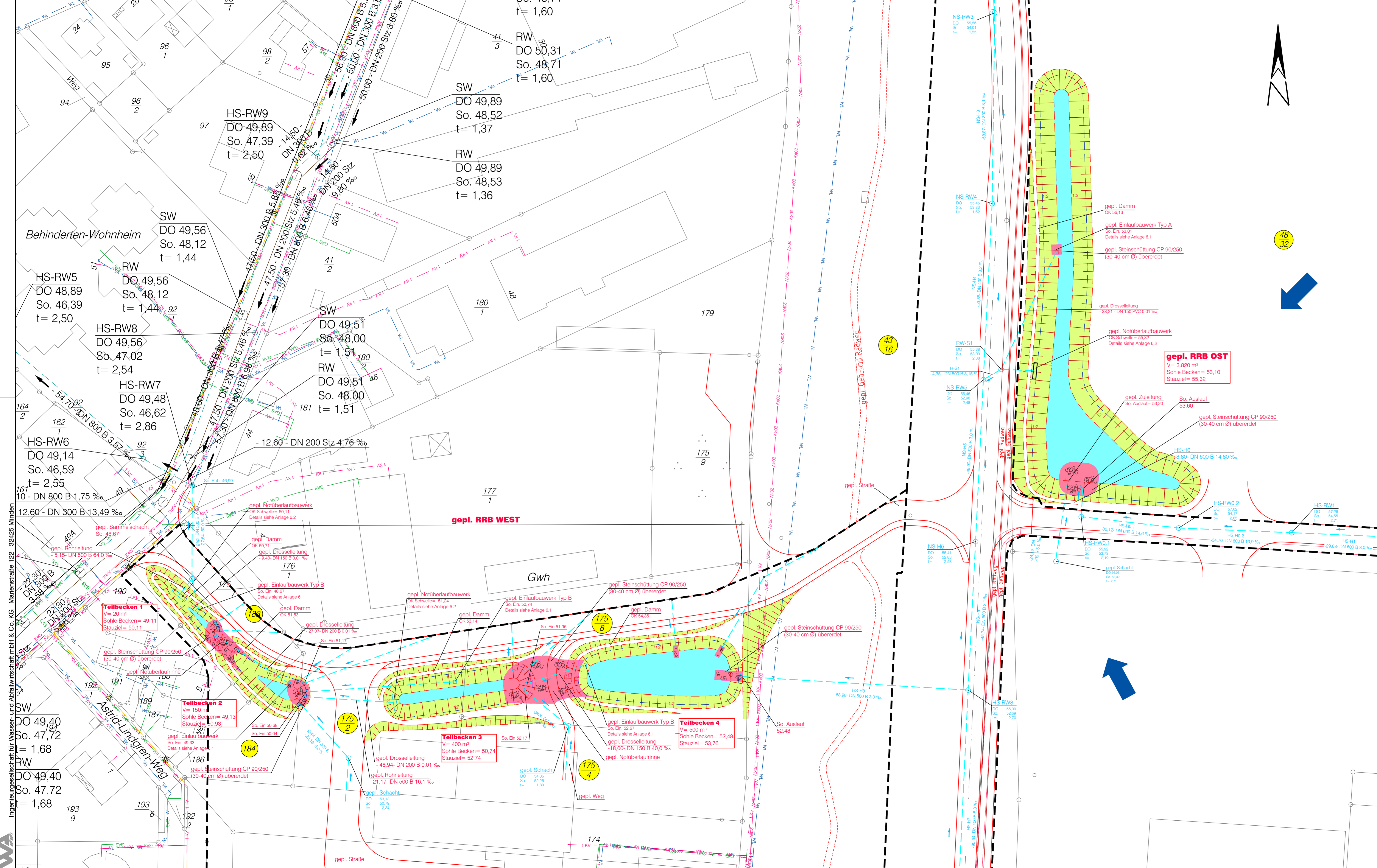


Diese Zeichnung ist für den Auftraggeber der Zeichnungserstellung bestimmt. Der Auftraggeber wird die Zeichnung nur für seinen Eigenbedarf nutzen. Die Weitergabe der Zeichnung an Dritte - auch in Form von Vervielfältigungen - ist ohne schriftliches Einverständnis des Zeichnerbüros IWA mbH & Co. KG und stehen unter Urheberschutz.

G:\BUERO\Bauwerke\logos\accad_etcdockblat_logo.jpg



48
32

43
16

176
1

175
8

175
4

175
2

184

ZEICHENERKLÄRUNG

- | | | |
|--------------|---------------|-----------------------------|
| (ALTBESTAND) | (NEUBAU) | KENNZEICHNUNG DER LEITUNGEN |
| BESTAND | PLANUNG | |
| KS vorh. ← | KS gepl. → | SCHMUTZWASSERKANAL |
| KR vorh. ← | HS/NS gepl. → | REGENWASSERKANAL |
| | | HS = HAUPTSAMMLER |
| | | NS = NEBENSAMMLER |
-
- | | |
|-------------------------|-----------|
| DATEN DER HALTUNGEN | |
| NS-RW2 | NS-RW3 |
| DO 55,66 | DO 55,56 |
| So. 54,27 | So. 54,01 |
| t= 1,39 | t= 1,55 |
| NS-H2 | |
| -87,03 - DN 300 B 3,0 ‰ | |
-
- | | |
|--|---------------------------------|
| | SCHMUTZWASSERHAUSANSCHLUSS |
| | REGENWASSERHAUSANSCHLUSS |
| | GRABENSÖHLE |
| | BÖSCHUNG |
| | BECKENSÖHLE |
| | SOHL- BZW. BÖSCHUNGSBEFESTIGUNG |
| | HÖHEN IN M ÜBER NN |
| | GEPL. STRASSENABLÄUFE |
| | GESAMTEINZUGSGEBIETSGRENZE |
| | TEILEINZUGSGEBIETSGRENZE |
| | OBERFLÄCHENABFLUSS |
| | WASSERSPIEGELLINIE |
-
- | | |
|---|--------------------------|
| KENNZEICHNUNG DER VERSORGNUNGSLIENUNGEN | |
| | GASLEITUNG |
| | GASLEITUNG - HOCHDRUCK |
| | GASLEITUNG - MITTELDRUCK |
| | STROM - 10 KV |
| | STROM - 3 KV |
| | TELEFON - KABELFERNSEHEN |
| | WASSER |
- NUR NACHRICHTLICH

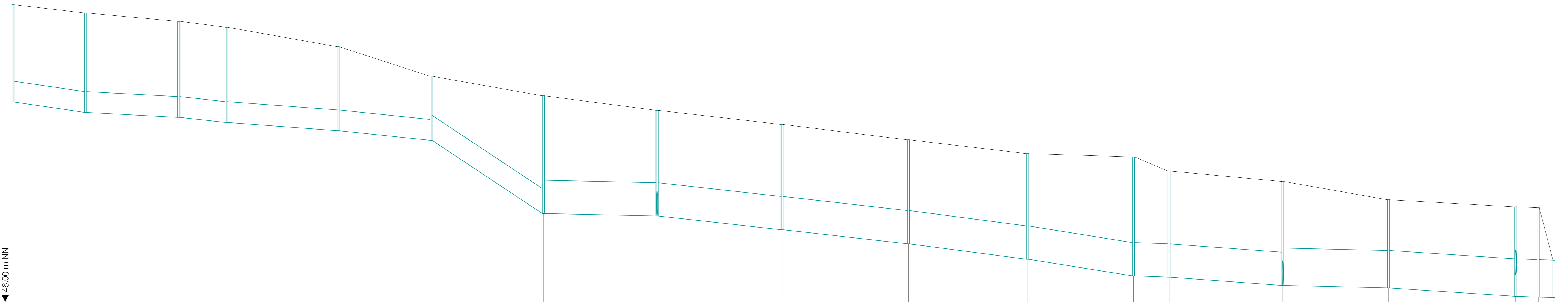
Auftraggeber	
STADT SULINGEN	
-PLANUNGSAMT-	
Entwurfsbezeichnung	
ENTWÄSSERUNG	
SANIERUNGSGEBIET SULINGEN NORD	
- GENEHMIGUNGSPLANUNG -	
Planbezeichnung	
LAGEPLAN REGENRÜCKHALTEBECKEN	
gezeichnet Flaech.	Blattgröße
geprüft Barthel	105,0 x 55,0 cm
Auftrags-Nr. 32.026.003	Plandatum
30.09.2013	30.09.2013
Maßstab	Anlage-Nr.
1 : 500	2.2
STADT SULINGEN	
-PLANUNGSAMT-	
G:\BUERO\Bauwerke\logos\accad_etcdockblat_logo.jpg	
aufgestellt: Stoffmann	September 2013

Ingenieurgesellschaft für Wasser- und Abfallwirtschaft mbH & Co. KG, Marenstraße 122, 32425 Minden



L:\Reinholt\32026002_lageplan_g.dwg

Diese Zeichnung ist für den Auftraggeber der Zeichnungserstellung bestimmt. Der Auftraggeber wird die Zeichnung nur für seinen Eigenbedarf nutzen. Die Weitergabe der Zeichnung an Dritte - auch in Form von Vervielfältigungen - ist ohne schriftliches Einverständnis des Zeichnerstellers nicht gestattet. Die hier gezeigten Anordnungen und Systeme sind geistiges Eigentum des Ingenieurbüros IWA mbH & Co. KG und stehen unter Urnehmerschutz.



▼ 46.00 m NN

	Schacht Station
Haltungsbezeichnung	
Haltungslänge	m
Profiltyp/Höhe(Breite)	Nr./mm
Sohlgefälle	o/oo
mittl. Einbautiefe	m
kb/kst Wert	mm
Q voll	m³/s
v voll	m/s
Q max	m³/s
v max	m/s
OK Deckel	m NN
max. Wasserstand	m NN
Rohrsohle	m NN
Rohrmaterial	
Straße	

Station	HS-RW18 0,00	HS-RW17 35,00	HS-RW16 79,73	HS-RW15 102,36	HS-RW14 156,25	HS-RW13 200,93	HS-RW12 254,97	HS-RW11 309,62	HS-RW10 369,70	HS-RW9 430,50	HS-RW8 487,80	HS-RW7 538,60	HS-RW6 555,70	HS-RW5 610,40	HS-RW4 661,25	HS-RW3 722,35	HS-RW2 735,14	HS-H1 Auslauf 740,73
Haltungsbezeichnung	HS-H17	HS-H16	HS-H15	HS-H14	HS-H13	HS-H12	HS-H11	HS-H10	HS-H9	HS-H8	HS-H7	HS-H6	HS-H5	HS-H4	HS-RW4	HS-H2	HS-H1	
Haltungslänge	35,00	44,73	22,63	53,89	44,68	54,04	54,65	60,08	60,80	57,30	50,80	17,10	54,70	50,85	61,10	10,79	7,59	
Profiltyp/Höhe(Breite)	DN 500	DN 500	DN 500	DN 500	DN 500	DN 600	DN 800	DN 800	DN 800	DN 800	DN 800	DN 800	DN 800	DN 900	DN 900	DN 900	DN 900	
Sohlgefälle	7,1	2,7	5,3	3,7	5,1	32,6	1,1	5,5	5,6	6,5	7,9	1,8	3,7	1,2	3,3	1,9	1,3	
mittl. Einbautiefe	2,37	2,35	2,30	2,16	1,78	2,19	2,69	2,54	2,52	2,52	2,70	2,70	2,52	2,31	2,13	2,15	1,52	
kb/kst Wert	1,50	1,50	1,50	1,50	1,50	1,50	1,50	1,50	1,50	1,50	1,50	1,50	1,50	1,50	1,50	1,50	1,50	
Q voll	0,320	0,196	0,276	0,230	0,272	1,108	0,432	0,970	0,978	1,051	1,161	0,546	0,790	0,610	1,020	0,760	0,645	
v voll	1,63	1,00	1,40	1,17	1,38	3,92	0,86	1,93	1,95	2,09	2,31	1,09	1,57	0,96	1,60	1,20	1,01	
Q max	0,011	0,033	0,052	0,082	0,121	0,158	0,183	0,248	0,250	0,261	0,262	0,262	0,280	0,446	0,456	0,485	0,487	
v max	0,40	0,71	0,83	0,79	1,33	1,41	1,00	1,62	1,57	1,73	1,44	1,22	1,00	1,33	1,42	1,42	1,59	
OK Deckel	53,14	52,94	52,74	52,60	52,13	51,42	50,95	50,60	50,26	49,89	49,56	49,48	49,14	48,89	48,45	48,28	48,26	47,00
max. Wasserstand	50,86	50,69	50,58	50,52	50,43	50,03	48,47	48,34	48,00	47,68	47,28	46,99	46,95	46,91	46,75	46,61	46,58	46,51
Rohrsohle	50,80	50,55	50,43	50,31	50,11	49,88	48,12	48,06	47,73	47,39	47,02	46,62	46,59	46,39	46,33	46,13	46,11	46,10
Rohrmaterial							B							B				B
Straße							Schwaldförderer Weg						Grundstück		Heinrich-Albers-Weg			Mittelweg

Auftraggeber

STADT SULINGEN -PLANUNGSAMT-

Entwurfsbezeichnung

ENTWÄSSERUNG SANIERUNGSGEBIET SULINGEN NORD GENEHMIGUNGSPLANUNG

Planbezeichnung

LÄNGSSCHNITT HAUPTSAMMLER BESTAND

gezeichnet Sinning	Blattgröße	Auftrags - Nr. 32.026	Plandatum	Maßstab	Anlage - Nr.
geprüft Schwager	110,0 x 40,0 cm	Längsschnitt_kanal_g.dwg	03.01.2011	1 : 500/1000	3.1

IWA Ingenieurgesellschaft für Wasser- u. Abfallwirtschaft mbH & Co. KG
 Marienstraße 122
 32425 Minden
 Tel: (0571) 94618-0
 Fax: (0571) 94618-77
 iwa@iwa-minden.de
 www.iwa-minden.de

aufgestellt: *Stoffmann*
 Dezember 2010

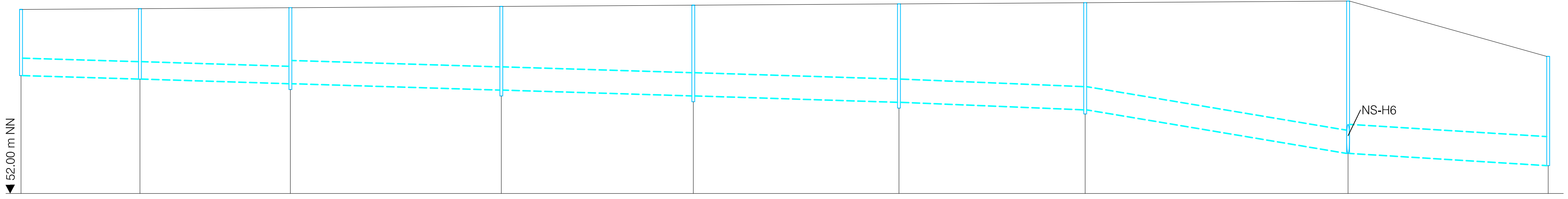
aufgestellt: *H. Pöcher*

Ingenieurgesellschaft für Wasser- und Abfallwirtschaft mbH & Co. KG, Marienstraße 122, 32425 Minden





	Schacht Station
Haltungsbezeichnung	
Haltungslänge	m
Profiltyp/Höhe(Breite)	Nr./mm
Sohlgefälle	o/oo
mittl. Einbautiefe	m
kb/kst Wert	mm
Q voll	m³/s
v voll	m/s
Q max	m³/s
v max	m/s
OK Deckel	m NN
max. Wasserstand	m NN
Rohrsohle	m NN
Rohrmaterial	
Straße	

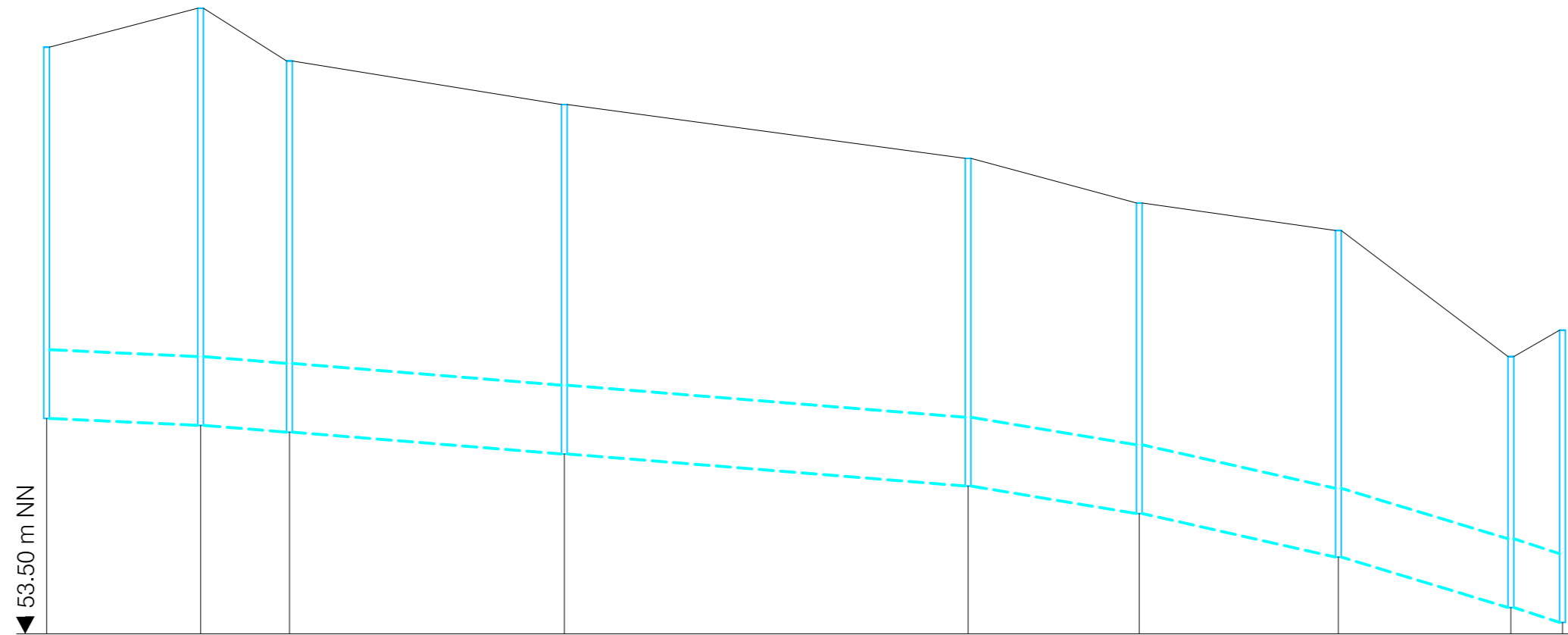


HS-RW1 0.00	HS-RW2 40.99	HS-RW3 92.84	HS-RW4 165.55	HS-RW5 231.72	HS-RW6 302.61	HS-RW7 366.80	HS-RW8 457.41	Auslauf 526.39
HS-H1	HS-H2	HS-H3	HS-H4	HS-H5	HS-H6	HS-H7	HS-H8	
40.99	51.85	72.71	66.17	70.89	64.19	90.61	68.98	
DN 300	DN 300	DN 400	DN 400	DN 400	DN 400	DN 400	DN 500	
1.5	1.5	1.5	1.5	1.6	2.0	8.3	3.0	
1.18	1.26	1.39	1.54	1.63	1.77	2.23	2.25	
1.50	1.50	1.50	1.50	1.50	1.50	1.50	1.50	
0.037	0.038	0.081	0.081	0.082	0.094	0.191	0.208	
0.53	0.54	0.65	0.65	0.65	0.75	1.52	1.06	
0.004	0.013	0.024	0.029	0.040	0.048	0.054	0.149	
0.21	0.43	0.49	0.40	0.37	0.38	0.43	0.76	
55.17	55.18	55.20	55.25	55.24	55.26	55.28	55.31	54.36
54.10	54.09	54.04	54.00	53.98	53.96	53.93	53.87	53.76
54.03	53.97	53.89	53.78	53.68	53.57	53.44	52.69	52.48
B								
PLANSTRASSE „NORD - SÜD“ ABSCHNITT SÜD								

Diese Zeichnung ist für den Auftraggeber der Zeichnungserstellung bestimmt. Der Auftraggeber wird die Zeichnung nur für seinen Eigenbedarf nutzen. Die Weitergabe der Zeichnung an Dritte - auch in Form von Vervielfältigungen - ist ohne schriftliches Einverständnis des Zeichnerstellers nicht gestattet. Die hier gezeigten Anordnungen und Systeme sind geistiges Eigentum des Ingenieurbüros IWA mbH & Co. KG und stehen unter Urheberschutz.



STADT SULINGEN -PLANUNGSAMT-					
ENTWÄSSERUNG SANIERUNGSGEBIET SULINGEN NORD GENEHMIGUNGSPLANUNG					
PLANSTRASSE „NORD - SÜD“ ABSCHNITT SÜD					
gezeichnet Sinning	Blattgröße 90,0 x 35,0 cm	Auftrags - Nr. 32.026	Plandatum 03.01.2011	Maßstab 1 : 500/1000	Anlage - Nr. 3.3
geprüft Schwager	IWA Ingenieurgesellschaft für Wasser- u. Abfallwirtschaft mbH & Co. KG		STADT SULINGEN -PLANUNGSAMT-		
aufgestellt: Dezember 2010		Marienstraße 122 32425 Minden fon: (0571) 94618 - 0 fax: (0571) 94618 - 77 iwa@iwa-minden.de www.iwa-minden.de		aufgestellt: 	



	Schacht Station	HS-RW 6 0,00	HS-RW5 26,88	HS-RW4 42,39	HS-RW3 90,38	HS-RW2 160,86	HS-RW1 190,74	HS-RW0.2 225,50	HS-RW0.1 255,62	Auslauf 264,62	
Haltungsbezeichnung		HS-H 5	HS-H4	HS-H3	HS-H2	HS-H1	HS-H0.2	HS-H0.1	HS-H0		
Haltungslänge	m	26.88	15.51	47.99	70.48	29.88	34.76	30.12	9.00		
Profiltyp/Höhe(Breite)	Nr./mm	DN 600	DN 600	DN 600	DN 600	DN 600	DN 600	DN 600	DN 600	DN 600	
Sohlgefälle	o/oo	2.2	3.9	4.0	4.0	8.0	10.9	14.6	14.4		
mittl. Einbautiefe	m	3.44	3.44	3.15	2.95	2.78	2.78	2.52	2.37		
kb/kst Wert	mm	1.50	1.50	1.50	1.50	1.50	1.50	1.50	1.50		
Q voll	m³/s	0.289	0.381	0.385	0.386	0.549	0.641	0.742	0.738		
v voll	m/s	1.02	1.35	1.36	1.36	1.94	2.27	2.62	2.61		
Q max	m³/s	0.310	0.313	0.314	0.316	0.316	0.317	0.317	0.318		
v max	m/s	1.36	1.49	1.49	1.57	1.89	2.09	2.37	2.32		
OK Gelände	m NN	58.62	58.96	58.50	58.12	57.65	57.26	57.02	55.92	56.15	
max. Wasserstand	m NN	55.86	55.75	55.70	55.55	55.12	54.91	54.44	54.11	53.87	
Rohrsohle	m NN	55.38	55.32	55.26	55.07	54.79	54.55	54.17	53.73	53.60	
Rohrmaterial		B									
Straße		Hasseler Weg PLANSTRASSE „OST - WEST“ ABSCHNITT OST									

Diese Zeichnung ist für den Auftraggeber der Zeichnungserstellung bestimmt. Der Auftraggeber wird die Zeichnung nur für seinen Eigenbedarf nutzen. Die Weitergabe der Zeichnung an Dritte - auch in Form von Vervielfältigungen - ist ohne schriftliches Einverständnis des Zeichnerers nicht gestattet. Die hier gezeigten Anordnungen und Systeme sind geistiges Eigentum des Ingenieurbüros IWA mbH & Co. KG und stehen unter Urheberschutz.



IWA Ingenieurgesellschaft
für Wasser- u. Abfallwirtschaft mbH & Co. KG

Auftraggeber
**STADT SULINGEN
-PLANUNGSAMT-**

Entwurfsbezeichnung
**ENTWÄSSERUNG
SANIERUNGSGEBIET SULINGEN NORD
GENEHMIGUNGSPLANUNG**

Planbezeichnung
**LÄNGSSCHNITT RW-KANAL
PLANSTRASSE „OST - WEST“ ABSCHNITT OST**

gezeichnet Sinning	Blattgröße	Auftrags - Nr. 32.026	Plandatum	Maßstab	Anlage - Nr.
geprüft Schwager	63,0 x 40,0 cm	längsschnitte_kanal_g.dwg	03.01.2011	1 : 500/1000	3.4

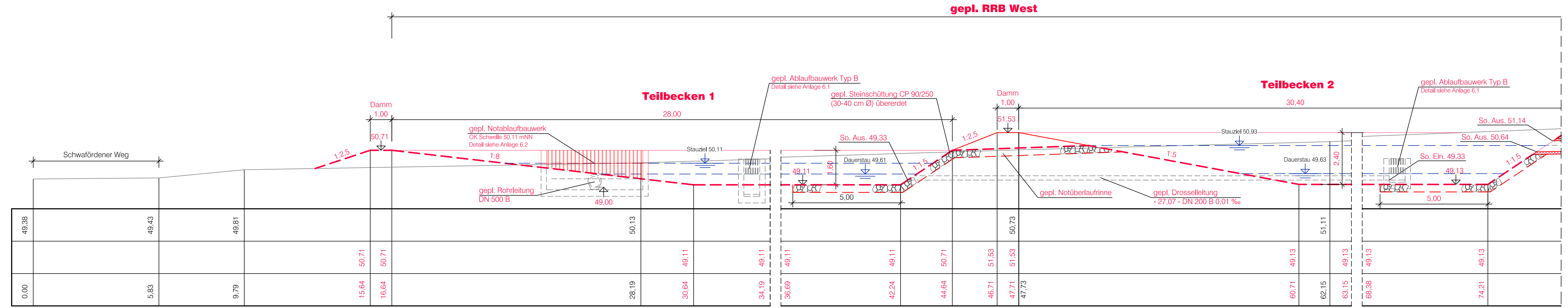
IWA Ingenieurgesellschaft
für Wasser- u. Abfallwirtschaft mbH & Co. KG

Marlenstraße 122
32425 Minden
aufgestellt: *Stoffmann*
Dezember 2010
fon: (0571) 94618 - 0
fax: (0571) 94618 - 77
iwa@iwa-minden.de
www.iwa-minden.de

**STADT SULINGEN
-PLANUNGSAMT-**
aufgestellt: *H. J. J. J.*
Dipl.-Ing.
ECKHARD SEBODE
Mingl.-Nr. 4150
MINDEN

RRB WEST LÄNGSSCHNITT B-B

48,00 m +NN	
vorh. Geländehöhe	m+NN
gepl. Geländehöhe	m+NN
Abstand	m



0,00	49,38	49,43	49,81	50,13	49,11	49,11	49,11	49,11	50,73	51,11	49,13	49,13	49,13	49,13
					50,71	50,71	49,11	49,11	51,53	51,53	49,13	49,13	49,13	49,13
					15,64	16,64	30,64	34,19	36,69	42,24	44,64	46,71	47,71	47,73

Anschlussblatt 4.2.2

Diese Zeichnung ist für den Auftraggeber der Zeichnungserstellung bestimmt. Der Auftraggeber wird die Zeichnung nur für seinen Eigenbedarf nutzen. Die Weitergabe der Zeichnung an Dritte - auch in Form von Vervielfältigungen - ist ohne schriftliches Einverständnis des Zeichnerstellers nicht gestattet. Die hier gezeigten Anordnungen und Systeme sind geistiges Eigentum des Ingenieurbüros IWA mbH & Co. KG und stehen unter Urheberschutz.



Auftraggeber: **STADT SULINGEN -PLANUNGSAMT-**

Entwurfsbezeichnung: **ENTWÄSSERUNG SANIERUNGSGEBIET SULINGEN NORD GENEHMIGUNGSPLANUNG**

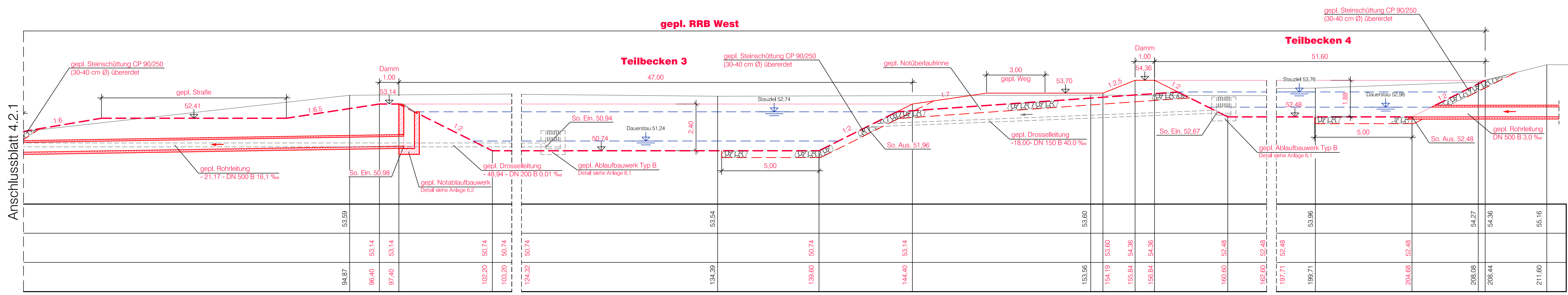
Planbezeichnung: **LÄNGSSCHNITTE TEILBECKEN RRB WEST**

gezeichnet: Fla/SI	Blattgröße: 108,0 x 29,7 cm	Auftrags-Nr.: 32,026	Plandatum: 01.03.2011	Maßstab: 1:100	Anlage-Nr.: 4.2.1
geprüft: Schwager		schnitte_rb_west_g.dwg			

IWA Ingenieurgesellschaft für Wasser- u. Abfallwirtschaft mbH & Co. KG
 Marienstraße 122, 32425 Minden
 fon: (0571) 94618-0, fax: (0571) 94618-77, iwa@iwa-minden.de, www.iwa-minden.de

aufgestellt: *Hoffmann* (Signature)
 Dezember 2010

aufgestellt: *Hoffmann* (Signature)
 STADT SULINGEN -PLANUNGSAMT- (Stamp)
 Dipl.-Ing. ECKHARD SEBODE (Stamp)
 VEREIN DER INGENIEURKAMMER MITGL.-NR. 1430 (Stamp)



48,00 m +NN	
vorh. Geländehöhe	m+NN
gepl. Geländehöhe	m+NN
Abstand	m

Diese Zeichnung ist für den Auftraggeber der Zeichnungserstellung bestimmt. Der Auftraggeber wird die Zeichnung nur für seinen Eigenbedarf nutzen. Die Weitergabe der Zeichnung an Dritte - auch in Form von Vervielfältigungen - ist ohne schriftliches Einverständnis des Zeichnerstellers nicht gestattet. Die hier gezeigten Anordnungen und Systeme sind geistiges Eigentum des Ingenieurbüros IWA mbH & Co. KG und stehen unter Urheberrecht.

IWA Ingenieurgesellschaft
für Wasser- u. Abfallwirtschaft mbH & Co. KG

STADT SULINGEN
-PLANUNGSAMT-
ENTWÄSSERUNG
SANIERUNGSGEBIET SULINGEN NORD
GENEHMIGUNGSPLANUNG

Planbezeichnung
LÄNGSSCHNITTE TEILBECKEN RRB WEST

gezeichnet Sinning	Blattgröße	Auftrags - Nr. 32.026	Plandatum	Maßstab	Anlage - Nr.
geprüft Schwager	115,0 x 29,7 cm	schnitte_rrb_west_g_dwg	03.01.2011	1 : 100	4.2.2

IWA Ingenieurgesellschaft
für Wasser- u. Abfallwirtschaft mbH & Co. KG

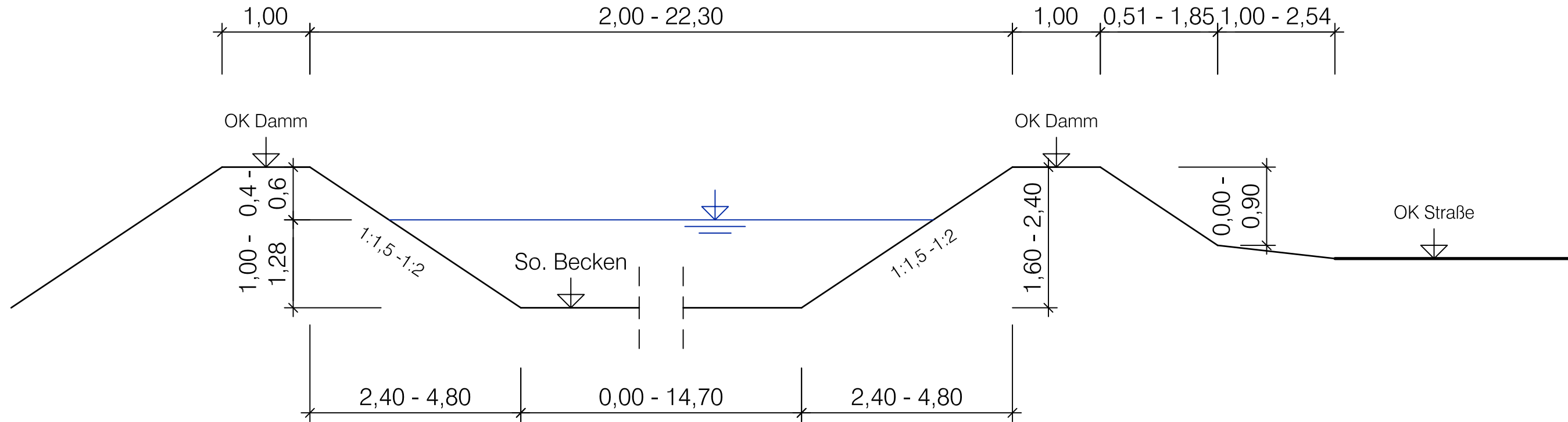
Marienstraße 122
 32425 Minden
 fon: (0571) 94618 - 0
 fax: (0571) 94618 - 77
 iwa@iwa-minden.de
 www.iwa-minden.de

STADT SULINGEN
-PLANUNGSAMT-
 Dipl.-Ing. ECKHARD SEBODE
 aufgestellt: *[Signature]*
 Dezember 2010

Diese Zeichnung ist für den Auftraggeber der Zeichnungserstellung bestimmt. Der Auftraggeber wird die Zeichnung nur für seinen Eigenbedarf nutzen. Die Weitergabe der Zeichnung an Dritte - auch in Form von Vervielfältigungen - ist ohne schriftliches Einverständnis des Zeichnerers nicht gestattet. Die hier gezeigten Anordnungen und Systeme sind geistiges Eigentum des Ingenieurbüros IWA mbH & Co. KG und stehen unter Urheberschutz.



IWA Ingenieurgesellschaft
für Wasser- u. Abfallwirtschaft mbH & Co. KG



(Angaben in m)

Auftraggeber						STADT SULINGEN -PLANUNGSAMT-					
Entwurfsbezeichnung						ENTWÄSSERUNG SANIERUNGSGEBIET SULINGEN NORD GENEHMIGUNGSPLANUNG					
Planbezeichnung						QUERPROFIL RRB WEST					
gezeichnet Sinning	Blattgröße	Auftrags - Nr.32.026	Plandatum	Maßstab	Anlage - Nr.						
geprüft Schwager	42,0 x 29,7 cm	_querprofil_rrb_west_g.dwg	03.01.2011	1 : 50	4.3						
<p>IWA Ingenieurgesellschaft für Wasser- u. Abfallwirtschaft mbH & Co. KG</p>			<p>STADT SULINGEN -PLANUNGSAMT-</p>								
<p>aufgestellt: <i>Hoffmann</i></p> <p>Dezember 2010</p>			<p>Marienstraße 122 32425 Minden</p> <p>fon: (0571) 94618 - 0 fax: (0571) 94618 - 77 iwa@iwa-minden.de www.iwa-minden.de</p>			<p>aufgestellt: <i>H. Pöcher</i></p>					

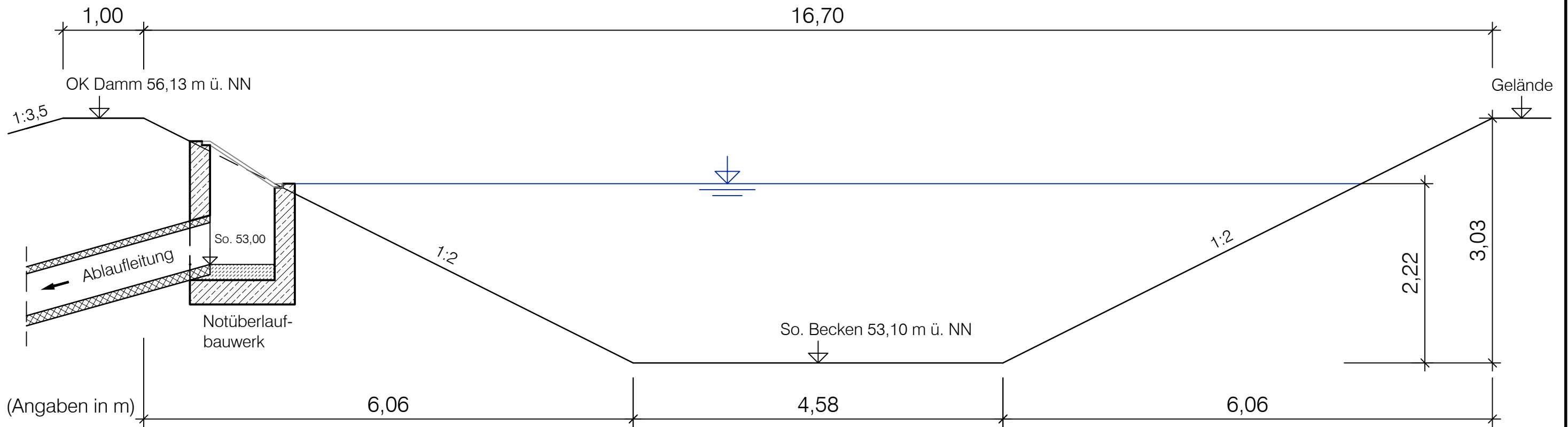


Diese Zeichnung ist für den Auftraggeber der Zeichnungserstellung bestimmt. Der Auftraggeber wird die Zeichnung nur für seinen Eigenbedarf nutzen. Die Weitergabe der Zeichnung an Dritte - auch in Form von Vervielfältigungen - ist ohne schriftliches Einverständnis des Zeichnerers nicht gestattet. Die hier gezeigten Anordnungen und Systeme sind geistiges Eigentum des Ingenieurbüros IWA mbH & Co. KG und stehen unter Urheberschutz.



IWA Ingenieurgesellschaft
für Wasser- u. Abfallwirtschaft mbH & Co. KG

Ingenieurgesellschaft für Wasser- und Abfallwirtschaft mbH & Co. KG Marienstraße 122 32425 Minden

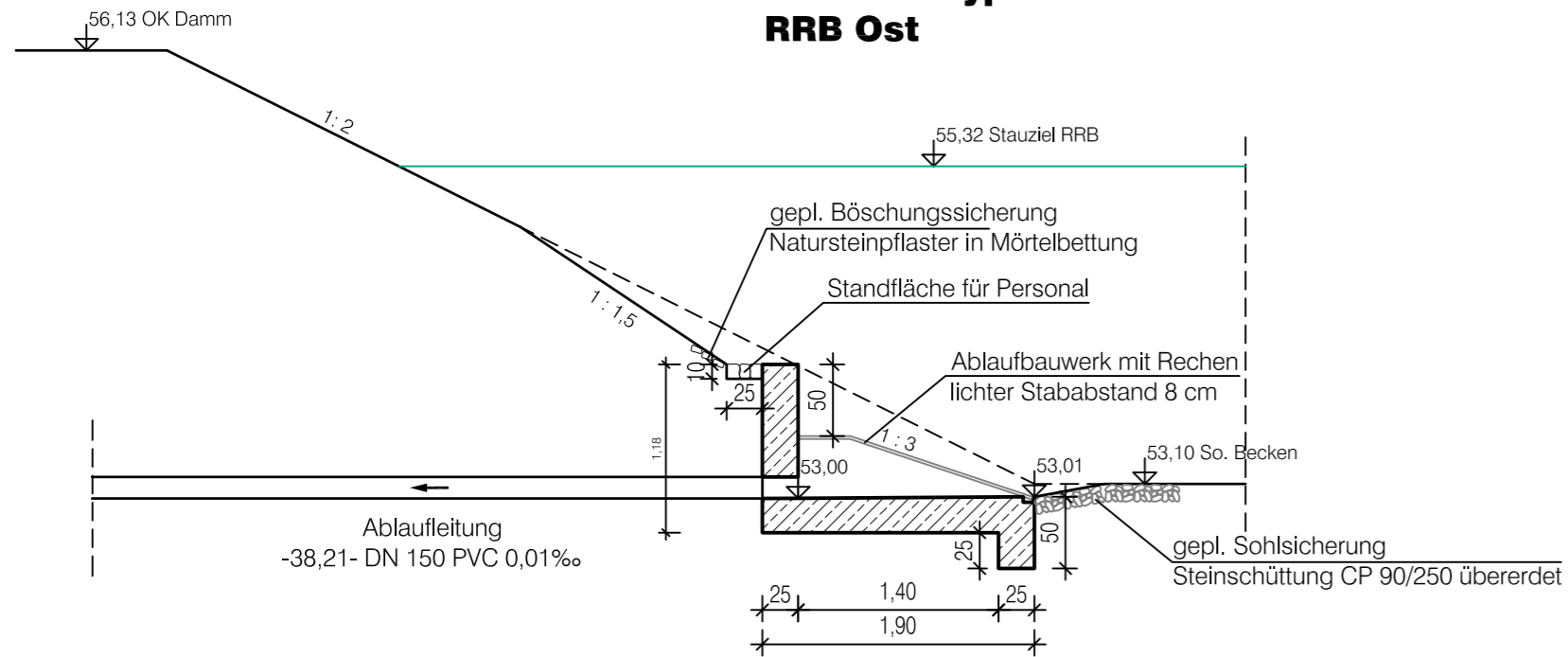


Auftraggeber						STADT SULINGEN -PLANUNGSAMT-					
Entwurfsbezeichnung						ENTWÄSSERUNG SANIERUNGSGEBIET SULINGEN NORD GENEHMIGUNGSPLANUNG					
Planbezeichnung						QUERPROFIL RRB OST					
gezeichnet	Flachm.	Blattgröße	Auftrags - Nr.	32.026.002	Plandatum	Maßstab	Anlage - Nr.				
geprüft	Barthel	42,0 x 29,7 cm	_querprofil_rrb_ost_g.dwg	06.12.2012	1 : 50	5.2					
IWA Ingenieurgesellschaft für Wasser- u. Abfallwirtschaft mbH & Co. KG Marienstraße 122 32425 Minden aufgestellt: <i>Hoffmann</i> Dezember 2012 fon: (0571) 94618 - 0 fax: (0571) 94618 - 77 iwa@iwa-minden.de www.iwa-minden.de						STADT SULINGEN -PLANUNGSAMT- aufgestellt:					

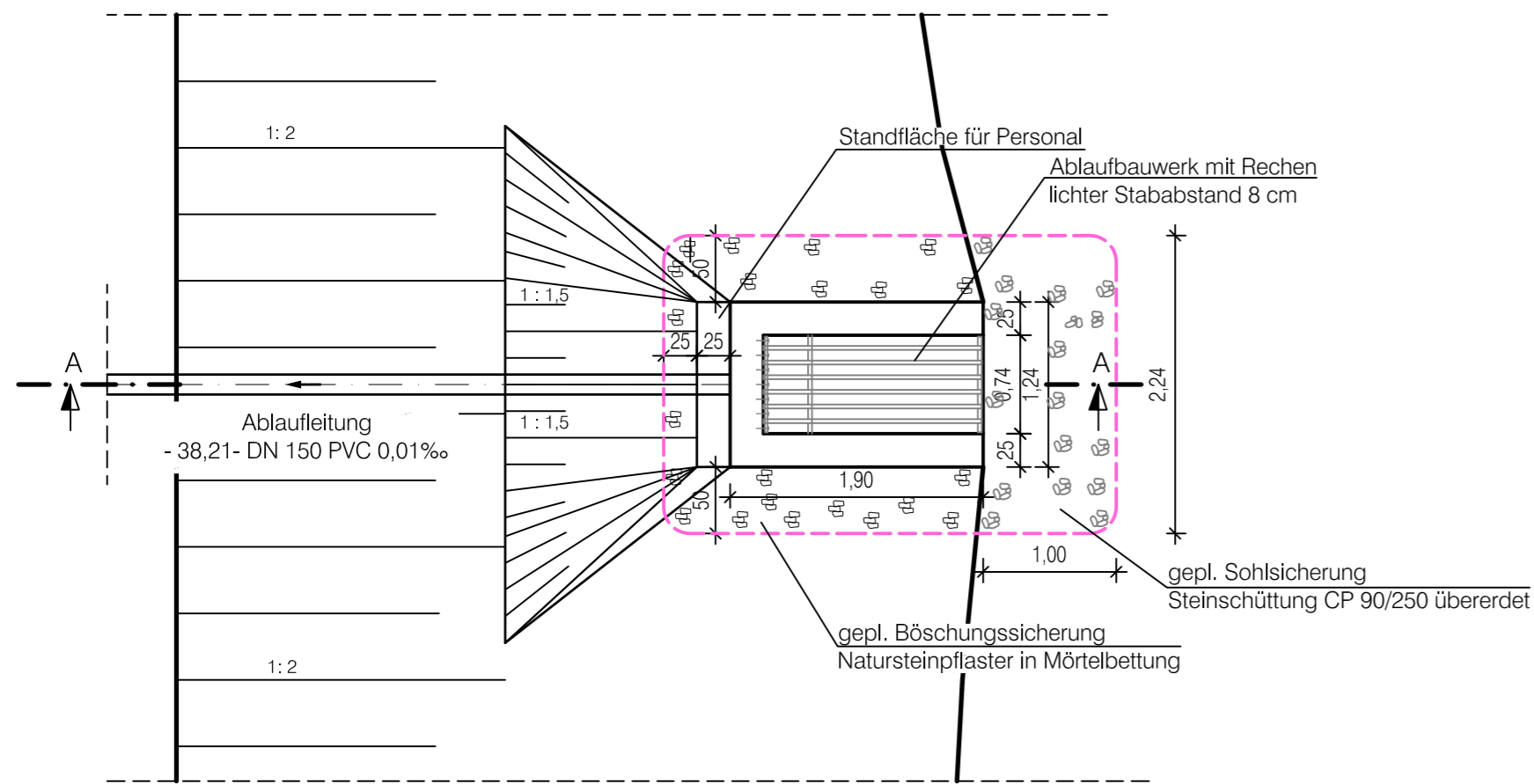


Schnitt A - A

**Ablaufbauwerk Typ A
RRB Ost**

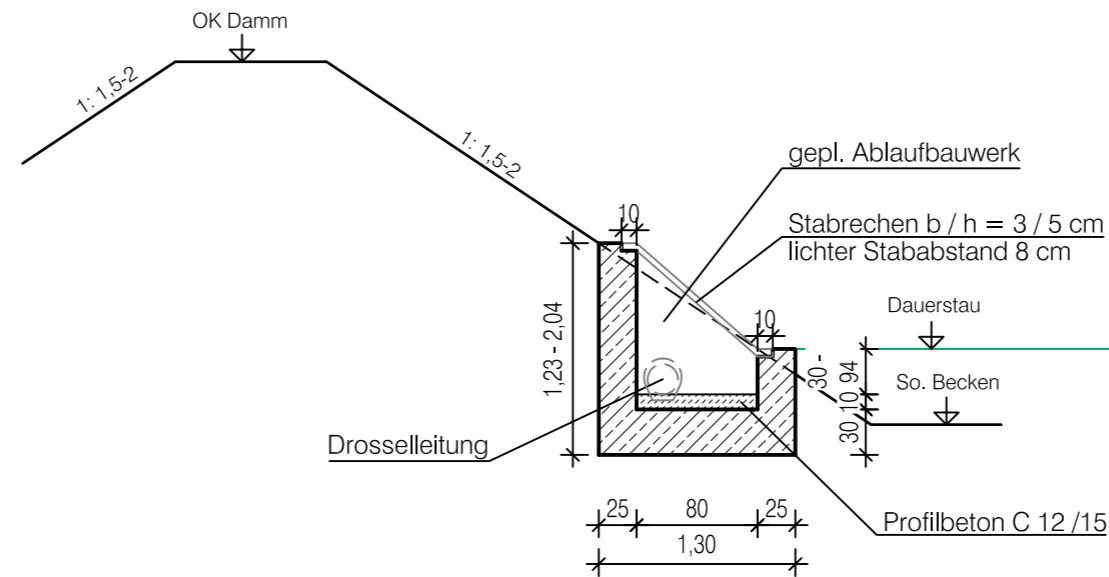


Draufsicht

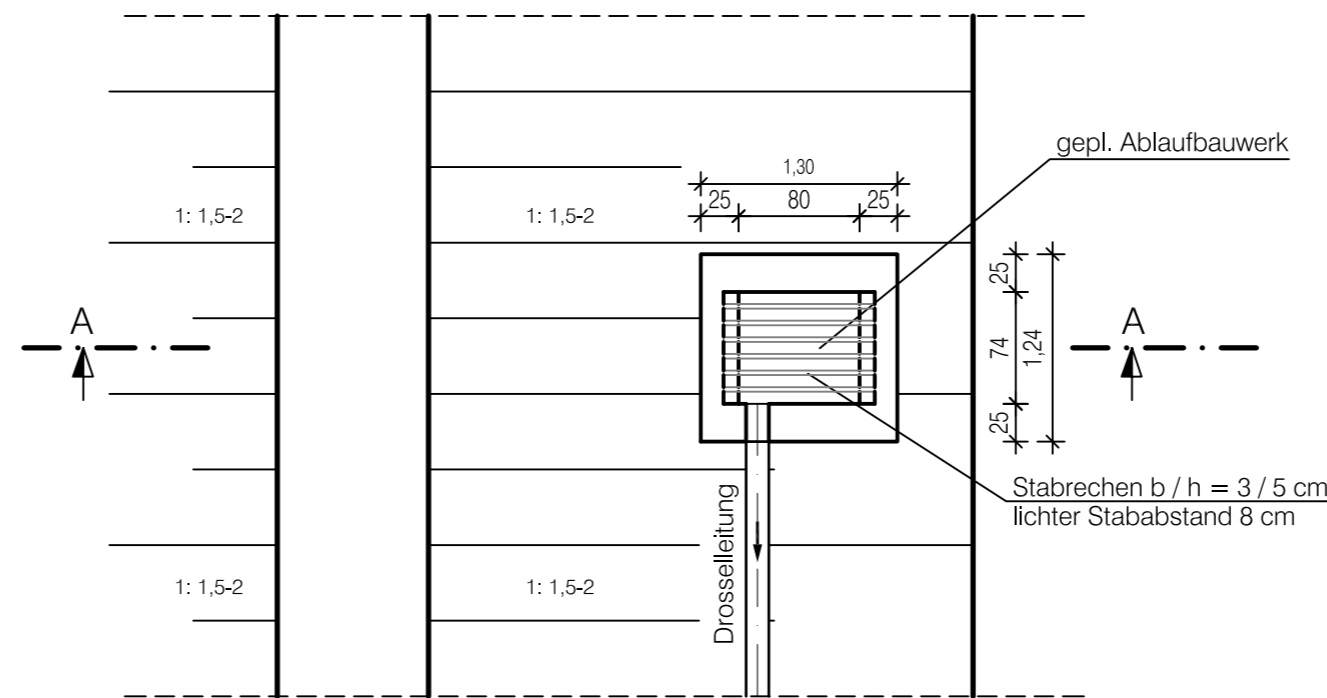


Schnitt A - A

**Ablaufbauwerk Typ B
RRB West**



Draufsicht



Diese Zeichnung ist für den Auftraggeber der Zeichnungserstellung bestimmt. Der Auftraggeber wird die Zeichnung nur für seinen Eigenbedarf nutzen. Die Weitergabe der Zeichnung an Dritte - auch in Form von Vervielfältigungen - ist ohne schriftliches Einverständnis des Zeichnungserstellers nicht gestattet. Die hier gezeigten Anordnungen und Systeme sind geistiges Eigentum des Ingenieurbüros IWA mbH & Co. KG und stehen unter Urheberschutz.



IWA Ingenieurgesellschaft
für Wasser- u. Abfallwirtschaft mbH & Co. KG

Auftraggeber

**STADT SULINGEN
-PLANUNGSAMT-**

Entwurfsbezeichnung

**ENTWÄSSERUNG
SANIERUNGSGEBIET SULINGEN NORD
GENEHMIGUNGSPLANUNG**

Planbezeichnung

SYSTEMSKIZZE ABLAUFBAUWERK

gezeichnet Sinning	Blattgröße	Auftrags - Nr.32.026	Plandatum	Maßstab	Anlage - Nr.
geprüft Schwager	64,0 x 29,7 cm	ablaufbauwerke_g.dwg	03.01.2011	1 : 50	6.1



IWA Ingenieurgesellschaft
für Wasser- u. Abfallwirtschaft mbH & Co. KG

aufgestellt: *Stoffmann*
Dezember 2010

Marienstraße 122
32425 Minden
fon: (0571) 94618 - 0
fax: (0571) 94618 - 77
iwa@iwa-minden.de
www.iwa-minden.de

aufgestellt: *[Signature]*

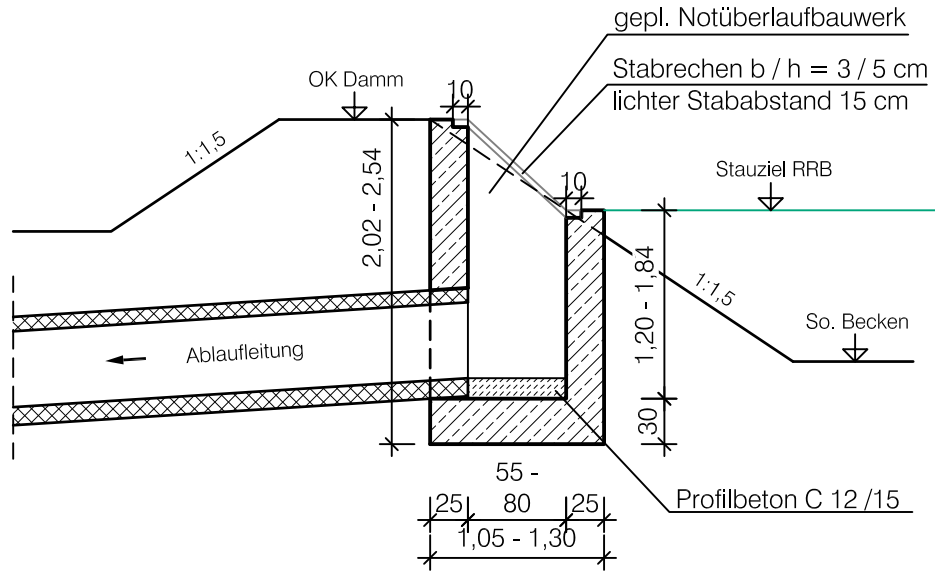
**STADT SULINGEN
-PLANUNGSAMT-**

Dipl.-Ing.
ECKHARD SEBODE

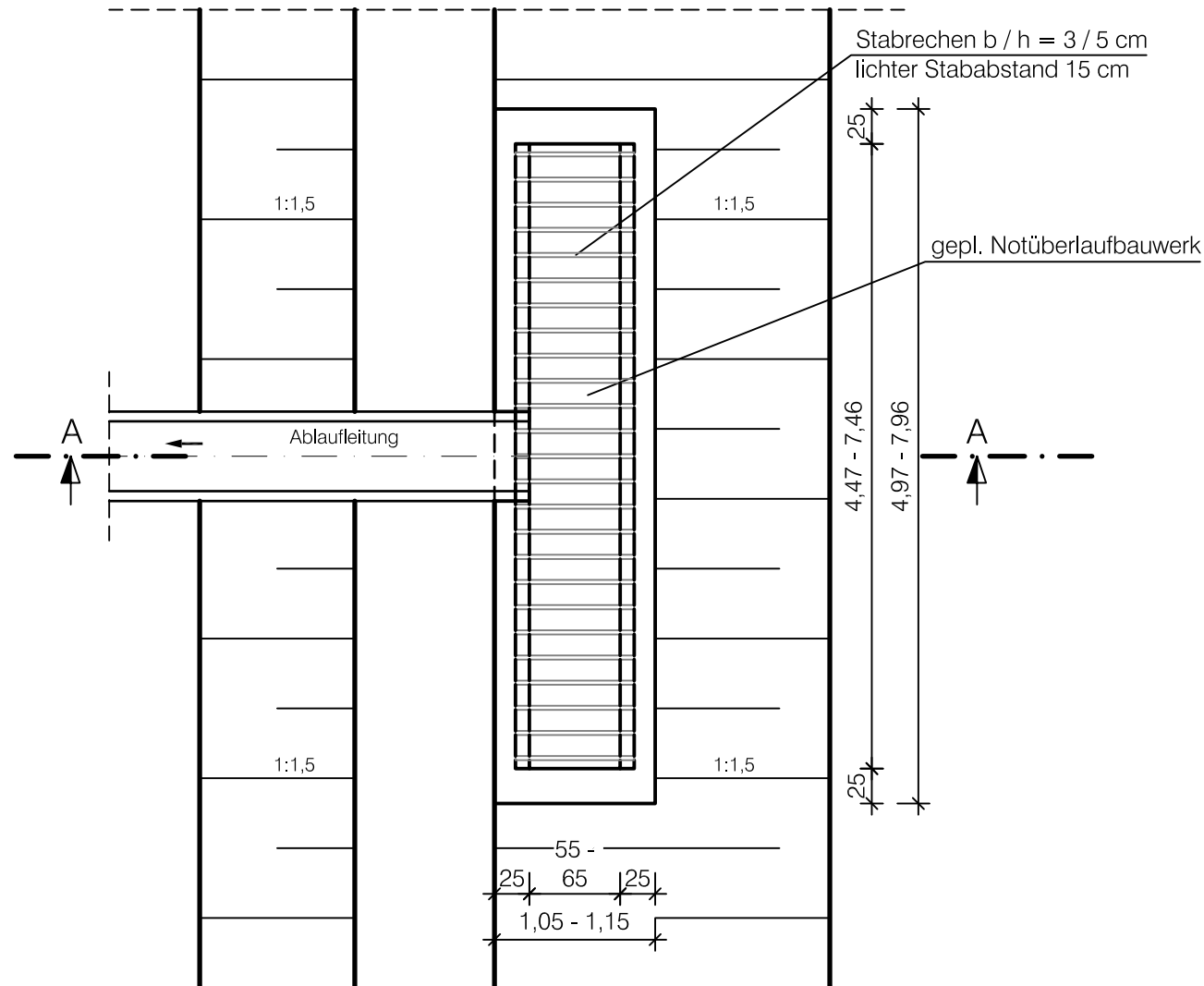
INGENIEURKAMMER
Mitgl.-Nr. 4450 NIEDERSACHSEN



Schnitt A - A



Draufsicht



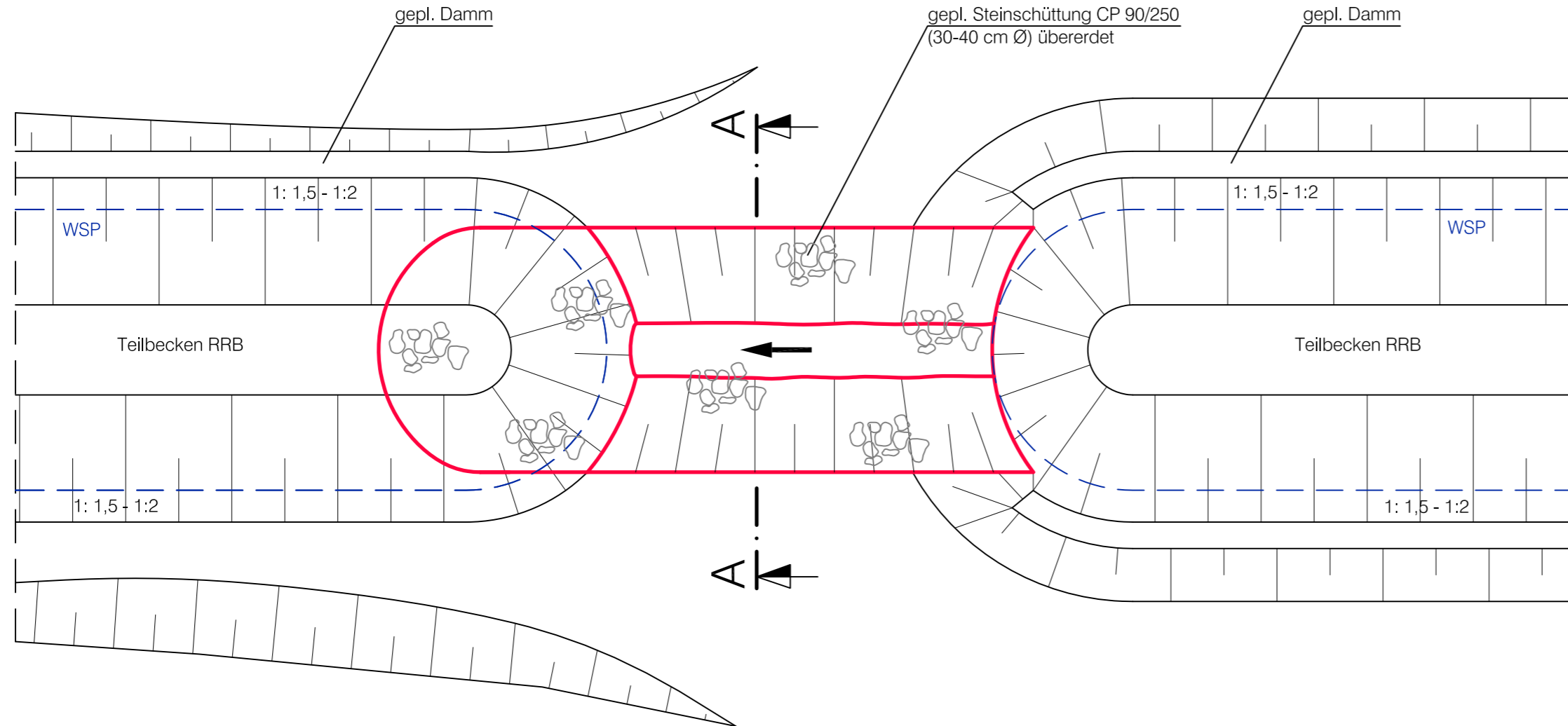
Diese Zeichnung ist für den Auftraggeber der Zeichnungserstellung bestimmt. Der Auftraggeber wird die Zeichnung nur für seinen Eigenbedarf nutzen. Die Weitergabe der Zeichnung an Dritte - auch in Form von Vervielfältigungen - ist ohne schriftliches Einverständnis des Zeichnerers nicht gestattet. Die hier gezeigten Anordnungen und Systeme sind geistiges Eigentum des Ingenieurbüros IWA mbH & Co. KG und stehen unter Urheberschutz.



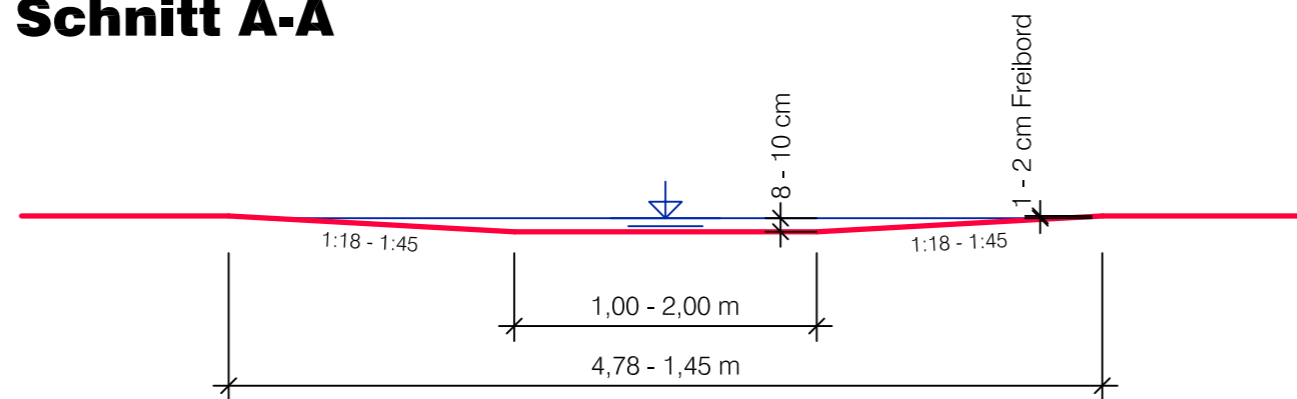
IWA Ingenieurgesellschaft
für Wasser- u. Abfallwirtschaft mbH & Co. KG

<p>Auftraggeber</p> <h1 style="margin: 0;">STADT SULINGEN</h1> <h2 style="margin: 0;">-PLANUNGSAMT-</h2>					
<p>Entwurfsbezeichnung</p> <h3 style="margin: 0;">ENTWÄSSERUNG</h3> <h3 style="margin: 0;">SANIERUNGSGEBIET SULINGEN NORD</h3> <h3 style="margin: 0;">GENEHMIGUNGSPLANUNG</h3>					
<p>Planbezeichnung</p> <h3 style="margin: 0;">SYSTEMSKIZZE NOTÜBERLAUFBAUWERK</h3>					
gezeichnet Sinning	Blattgröße 42,0 x 29,7 cm	Auftrags - Nr.32.026 _notüberlaufbauwerke_g.dwg	Plandatum 03.01.2011	Maßstab 1 : 50	Anlage - Nr. 6.2
<p>geprüft Schwager</p>			<p>IWA Ingenieurgesellschaft für Wasser- u. Abfallwirtschaft mbH & Co. KG</p>		
<p>aufgestellt: <i>Hoffmann</i></p> <p>Dezember 2010</p>			<p>STADT SULINGEN -PLANUNGSAMT-</p> <p>aufgestellt: <i>H. Sebold</i></p>		
<p>Marienstraße 122 32425 Minden fon: (0571) 94618 - 0 fax: (0571) 94618 - 77 iwa@iwa-minden.de www.iwa-minden.de</p>			<p>SENEURKAMMER Mitgl.-Nr. 4450 NIEDERSACHSEN</p>		

Draufsicht



Schnitt A-A



Diese Zeichnung ist für den Auftraggeber der Zeichnungserstellung bestimmt. Der Auftraggeber wird die Zeichnung nur für seinen Eigenbedarf nutzen. Die Weitergabe der Zeichnung an Dritte - auch in Form von Vervielfältigungen - ist ohne schriftliches Einverständnis des Zeichnerers nicht gestattet. Die hier gezeigten Anordnungen und Systeme sind geistiges Eigentum des Ingenieurbüros IWA mbH & Co. KG und stehen unter Urheberschutz.



IWA Ingenieurgesellschaft
für Wasser- u. Abfallwirtschaft mbH & Co. KG

Auftraggeber

**STADT SULINGEN
-PLANUNGSAMT-**

Entwurfsbezeichnung

**ENTWÄSSERUNG
SANIERUNGSGEBIET SULINGEN NORD
GENEHMIGUNGSPLANUNG**

Planbezeichnung

SYSTEMSKIZZE NOTÜBERLAUFRINNE

gezeichnet Sinning	Blattgröße	Auftrags - Nr.32.026	Plandatum	Maßstab	Anlage - Nr.
geprüft Schwager	57,5 x 29,7 cm	_notüberlaufrinne_g.dwg	03.01.2011	ohne	6.3



IWA Ingenieurgesellschaft
für Wasser- u. Abfallwirtschaft mbH & Co. KG

Marienstraße 122
32425 Minden

aufgestellt:

Hoffmann

Dezember 2010

fon: (0571) 94618 - 0
fax: (0571) 94618 - 77
iwa@iwa-minden.de
www.iwa-minden.de

aufgestellt:

H. Pöcher

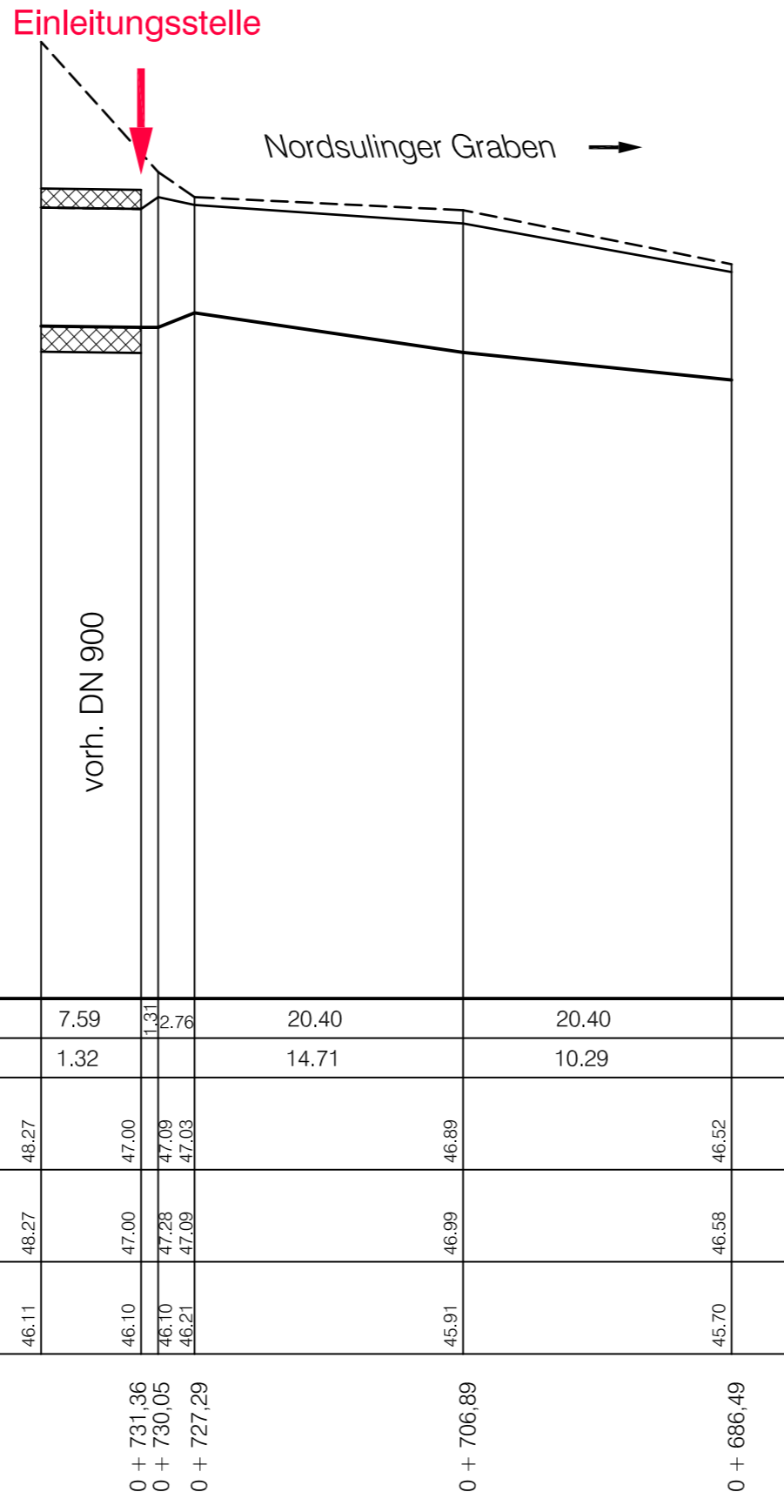
.....

**STADT SULINGEN
-PLANUNGSAMT-**



41.00 m+NN

Profilabstand		m
Sohlgefälle		‰
Rechtes Ufer	———	m+NN
Linkes Ufer	-----	m+NN
Sohlhöhe	———	m+NN
Profil-km		



Diese Zeichnung ist für den Auftraggeber der Zeichnungserstellung bestimmt. Der Auftraggeber wird die Zeichnung nur für seinen Eigenbedarf nutzen. Die Weitergabe der Zeichnung an Dritte - auch in Form von Vervielfältigungen - ist ohne schriftliches Einverständnis des Zeichnerers nicht gestattet. Die hier gezeigten Anordnungen und Systeme sind geistiges Eigentum des Ingenieurbüros IWA mbH & Co. KG und stehen unter Urheberschutz.



IWA Ingenieurgesellschaft
für Wasser- u. Abfallwirtschaft mbH & Co. KG

Auftraggeber
STADT SULINGEN
-PLANUNGSAMT-

Entwurfsbezeichnung
ENTWÄSSERUNG
SANIERUNGSGEBIET SULINGEN NORD
GENEHMIGUNGSPLANUNG

Planbezeichnung
LÄNGSSCHNITT VORFLUTGEWÄSSER

gezeichnet Sinning	Blattgröße	Auftrags - Nr.32.026	Plandatum	Maßstab	Anlage - Nr.
geprüft Schwager	57,5 x 29,7 cm	längsschnitt_vorflutgewässer_g.dwg	03.01.2011	1 : 500/50	7.1

IWA Ingenieurgesellschaft
für Wasser- u. Abfallwirtschaft mbH & Co. KG
Marienstraße 122
32425 Minden
aufgestellt: *Hoffmann*
Dezember 2010
fon: (0571) 94618 - 0
fax: (0571) 94618 - 77
iwa@iwa-minden.de
www.iwa-minden.de

STADT SULINGEN
-PLANUNGSAMT-
aufgestellt: *H. Pöcher*
Mitglied der Ingenieurkammer
Eckhard Sebode
Mitgl.-Nr. 4450 NIEDERSACHSEN

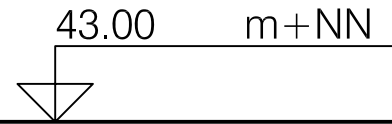


0 + 706,89

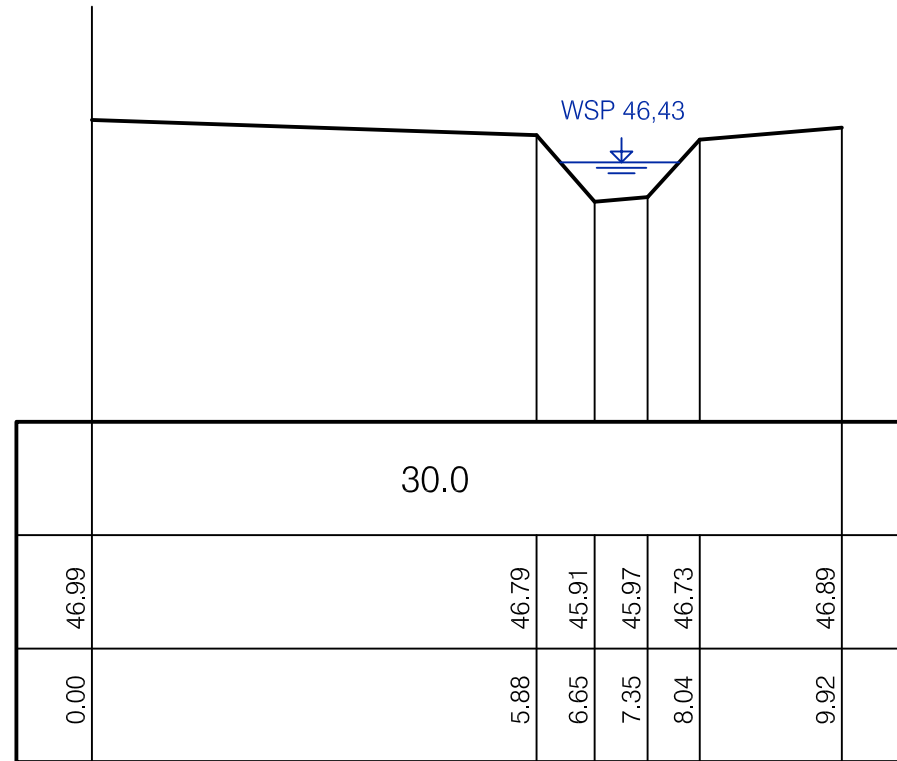
Profil - km

+ 0 km + 24.47 m

BHQ5= 0.731 m³/s



kst-Wert	m³/s
Profilhöhe	m+NN
Profilabstand	m



Diese Zeichnung ist für den Auftraggeber der Zeichnungserstellung bestimmt. Der Auftraggeber wird die Zeichnung nur für seinen Eigenbedarf nutzen. Die Weitergabe der Zeichnung an Dritte - auch in Form von Vervielfältigungen - ist ohne schriftliches Einverständnis des Zeichnerers nicht gestattet. Die hier gezeigten Anordnungen und Systeme sind geistiges Eigentum des Ingenieurbüros IWA mbH & Co. KG und stehen unter Urheberschutz.



IWA Ingenieurgesellschaft
für Wasser- u. Abfallwirtschaft mbH & Co. KG

Auftraggeber						STADT SULINGEN -PLANUNGSAMT-					
Entwurfsbezeichnung						ENTWÄSSERUNG SANIERUNGSGEBIET SULINGEN NORD GENEHMIGUNGSPLANUNG					
Planbezeichnung						QUERPROFIL VORFLUTGEWÄSSER					
gezeichnet Sinning	Blattgröße	Auftrags - Nr.32.026	Plandatum	Maßstab	Anlage - Nr.						
geprüft Schwager	42,0 x 29,7 xm	querprofil_vorflutgewässer_g.dwg	03.01.2011	1 : 100	7.2						
IWA Ingenieurgesellschaft für Wasser- u. Abfallwirtschaft mbH & Co. KG Marienstraße 122 32425 Minden aufgestellt: <i>Hoffmann</i> Dezember 2010			aufgestellt: <i>[Signature]</i>			STADT SULINGEN -PLANUNGSAMT- Dipl.-Ing. ECKHARD SEBODE Mitgl.-Nr. 4450 NIEDERSACHSEN					