

Rahmenplan „Sanierung Zentrum“

Stadt Sulingen



Informationsvortrag:

- Ergebnisse Bürgerforum und Online-Beteiligung
- Rahmenplanung
- Rahmenplanung Teilbereiche

Projektlauf und Beteiligungsprozess

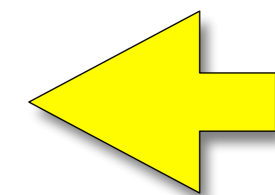
PHASE I: Analysephase

Bestandsaufnahme und Analyse Erste Entwicklungsszenarien	Juli-August 2022
Vorstellung im Rat	19.09.2022
1. BÜRGER*INNEN-FORUM Online Beteiligung 06.10.-27.10.2022	13.10.2022



PHASE II: Konkretisierungsphase

Erarbeitung Rahmenplan Gesamt- und Teilkonzepte Handlungs- und Umsetzungsempfehlungen, Kostenschätzung	Okt-Dez 2022
2. BÜRGER*INNEN-FORUM Online Beteiligung 12.01.-02.02.2023	12.01.2023
Einarbeitung und Abwägung von Anregungen Dokumentation	Februar 2023
Vorstellung im Planungsausschuss	März 2023
Beschluss im Rat	März 2023





Bürgerforum

13.10.2022

ca. 60 Bürgerinnen und Bürger

57 Beiträge

+

25 Anregungen Lebenshilfe

1 Stellungnahme Sozialverband

Online-Beteiligung

17.10.22 - 04.11.22

26 Anregungen per Stecknadeln

22 Kommentare

1.864 Reaktionen (865 Likes / 999 Dislikes)

...darunter 886 Reaktionen auf
Straßenbeleuchtung (2 Beiträge)

"Gestaltung Kirchenkreuzung"

- "...schlechte Verkehrsführung für Radfahrer"
- "...Überarbeitung Fahrradleitsystem"
- "...Unfallgefahr...zu eng"
- "...handicapgerechte Wege"
- "...rutschiges Pflaster"

"Aufenthaltsqualität Lange Straße"

- "...mehr Platz für Einzelhandel und Gastro"
- "...Platzgestaltung E-Center"
- "...Entfall von Parkplätzen"
- "...Straßenraum attraktiv gestalten"
- "...mehr Grün"



"Lange Straße Fußgängerzone"


 143 x "Tendenz Gefällt mir"
 249 x "Tendenz Gefällt mir nicht"

"Lange Straße Einbahnstraße"

4 x "...West-Ost"
 3x "...Ost-West"

"Nutzungen KultZ"

- "...Heimat für viele Sachen"
- "...Sportangebot erhalten"
- "...Bürgerhaus, FGZ!"
- "...Jozz unverändert lassen"
- "...Alten Schulhof erhalten"

Rahmenplan





Vorbereitende Planung

- V 01 Konzept zur Umgestaltung Galtener Str. Nord/
Kreuzung Lange Straße
- V 02 Machbarkeitsstudie Nachnutzung Klinik
- V 03 Wettbewerb KultZ (ehem. Grundschule)
- V 04 Konzept für eine Sulinger Orientierungs- und Infosteele

Öffentliche Räume

- M 01 Begrünung Schmelingstraße
- M 02 Campus-Abschnitt Schmelingstraße
- M 03 Parkplatz Schmelingstraße
- M 04 Kulturachse (Lange Str- Schmelingstr)
- M 05 Erschließung Klimaquartier
- M 06 Vorzone Regionales Gesundheitszentrum (RGZ)
- M 07 Begrünung Lange Straße
- M 08 Umgestaltung Neuer Markt
- M 09 Gestaltung Möblierung Kampstraße Süd
- M 10 Begrünung Lange Straße West/ Kirchkreuzung
- M 11 Renaturierung Sule
- M 12 Begrünung Galtener Str. Süd / Am Rathaus
- M 13 Orientierungs- und Infosteelen (20 Stück)

Baumaßnahmen

- M 14 Soziokulturelles Zentrum (KultZ) inkl. Außenanlagen
- M 15 Erweiterung Rathaus (Umbau ehem. JoZZ)

Organisatorische Maßnahmen

- O 01 Lange Straße: Einführung einer Einbahnstraße im
Abschnitt Hohe Straße bis Obere Straße in West-Ost
Richtung zur Vermeidung von sicherheitsgefährdenden
Situationen insbesondere im Bereich Ein- und Ausfahrt
Edeka-Parkplatz am Neuen Markt
- O 02 „Nette Toilette“: Gastronomen und Einzelhändler stellen
ihre Toiletten der Öffentlichkeit zur Verfügung
- O 03 Autofreier Bereich südliche Kampstraße

Wohnraumschaffung „Stadt der kurzen Wege“

- Aktiver Klimaschutz: Innenverdichtung statt Inanspruchnahme
von Naturraum oder landwirtschaftlichen Flächen
- Vorteile: bestehende Erschließung und Infrastruktur, kurze
Wege Prüfung von Flächen für die Schaffung von Wohnraum in
Mehr- und Einfamilienhäusern
- Schaffung vielfältiger Wohnangebote (Kleinst- und
Kleinwohnungen für Jung und Alt, geförderter Wohnungsbau,
Servicewohnen, etc.)
- Multifunktionale Nutzung von Gebäuden: Handel,
Dienstleistung, Gemeinbedarf etc. und Wohnen mit
Dachgarten
- Aktive Kontaktaufnahme mit Eigentümern

Rahmenplan - Teilbereiche

Vorbereitende Planung

V 03 Wettbewerb KultZ (ehem. Grundschule)

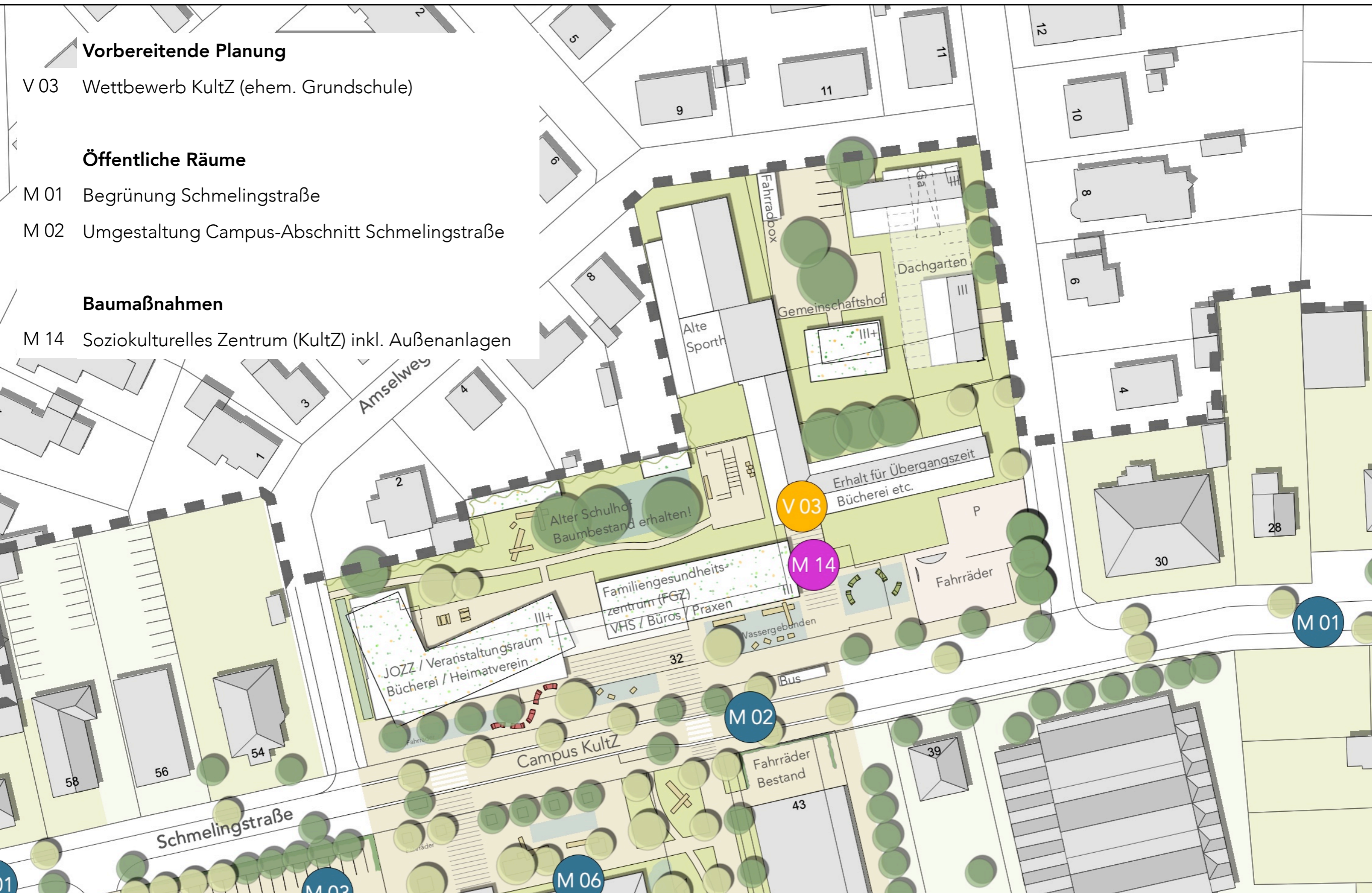
Öffentliche Räume

M 01 Begrünung Schmelingstraße

M 02 Umgestaltung Campus-Abschnitt Schmelingstraße

Baumaßnahmen

M 14 Soziokulturelles Zentrum (KultZ) inkl. Außenanlagen



Vorbereitende Planung

V 03 Wettbewerb KultZ (ehem. Grundschule)

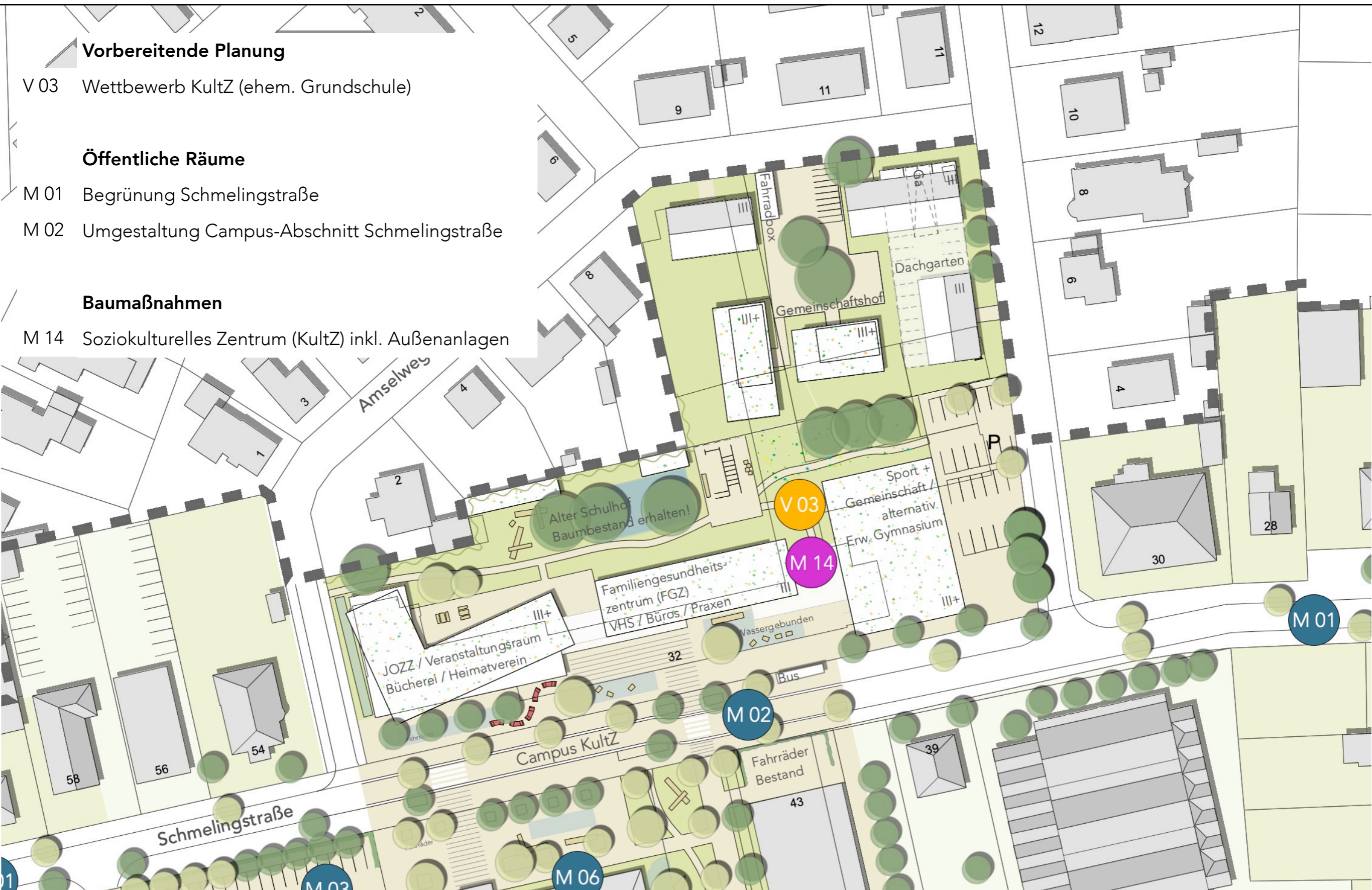
Öffentliche Räume

M 01 Begrünung Schmelingstraße

M 02 Umgestaltung Campus-Abschnitt Schmelingstraße

Baumaßnahmen

M 14 Soziokulturelles Zentrum (KultZ) inkl. Außenanlagen

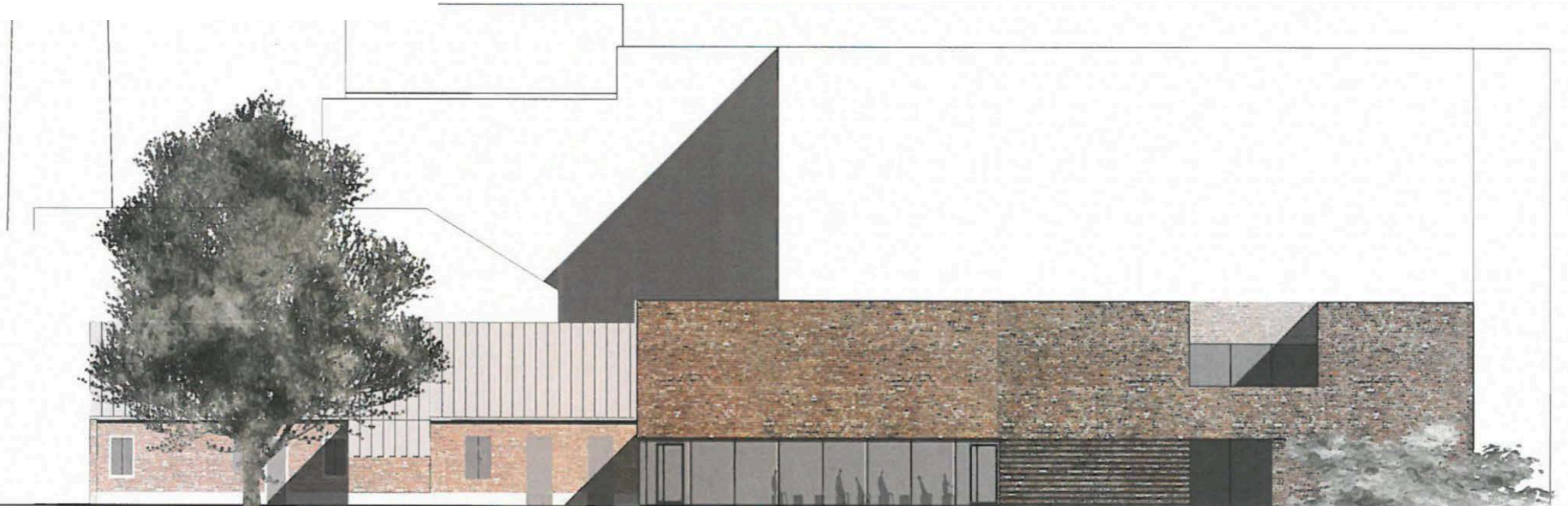


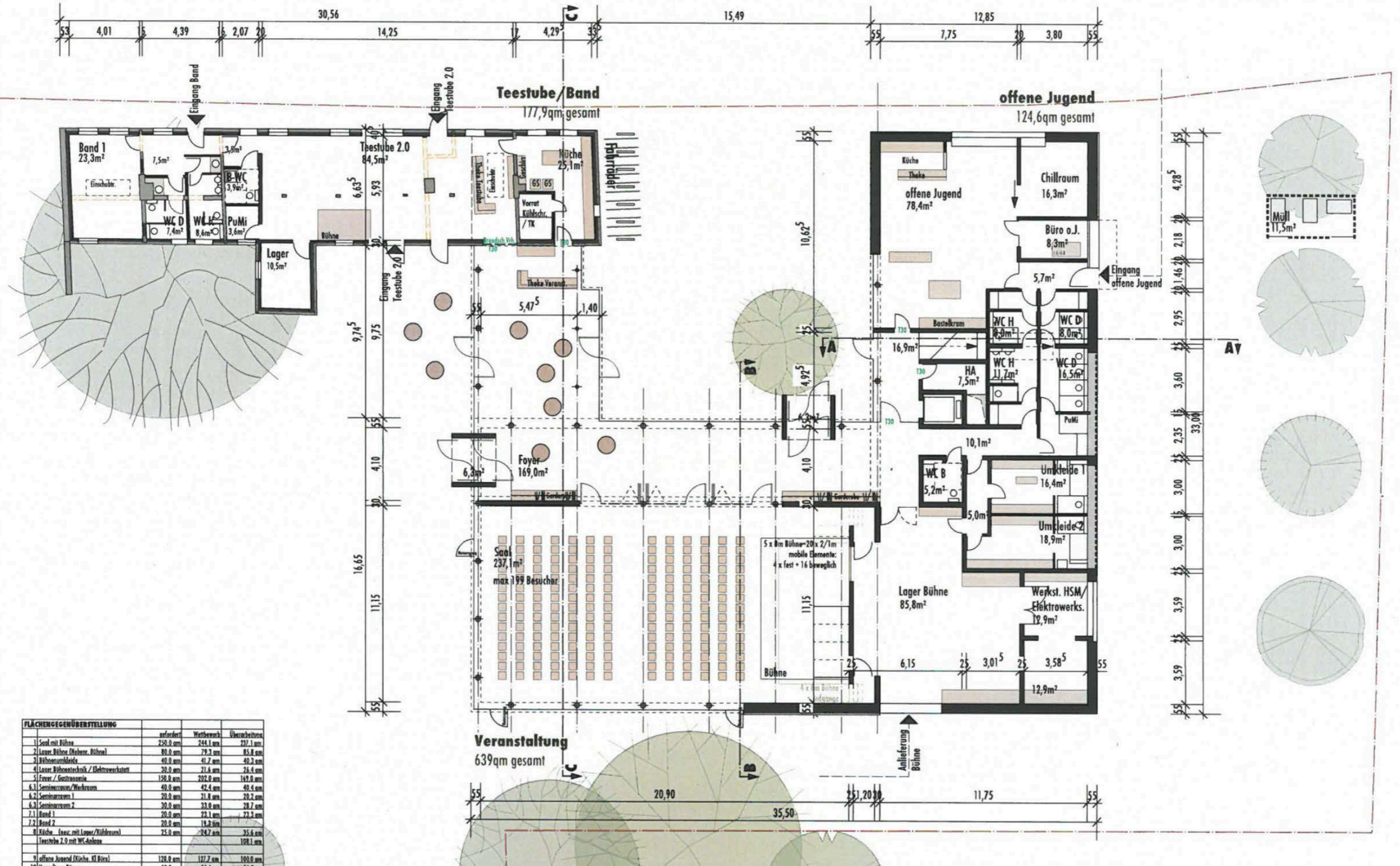
04.02.2022, 11:00 Uhr / Lesedauer: ca. 3min

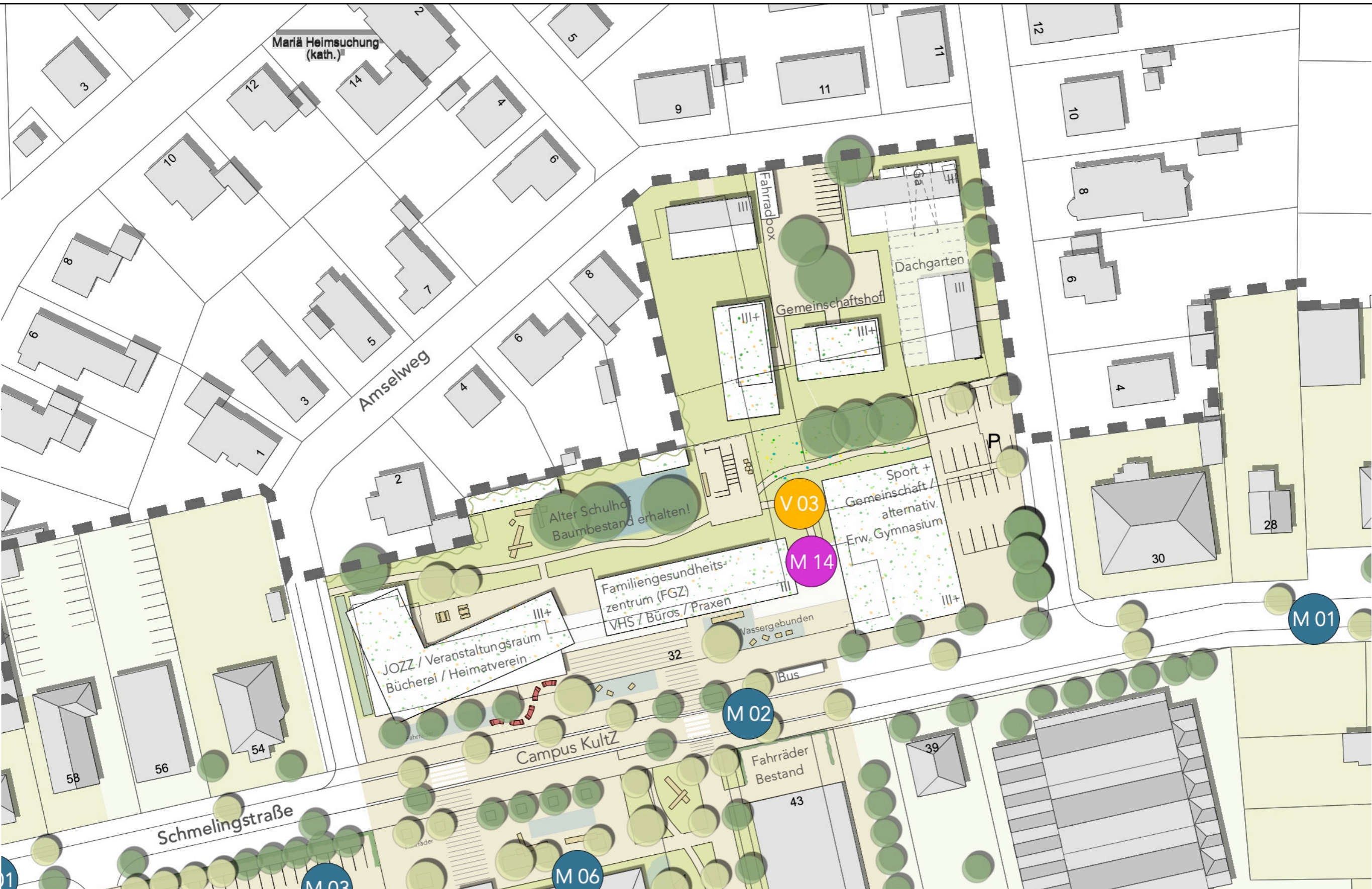
Grünes Licht für soziokulturelles Zentrum in Schüttorf



Das soziokulturelle Zentrum in Schüttorf soll nun mit Kosten von rund 6 Millionen Euro gebaut werden. Das empfahl der Fachausschuss am Donnerstag. Foto: Schock

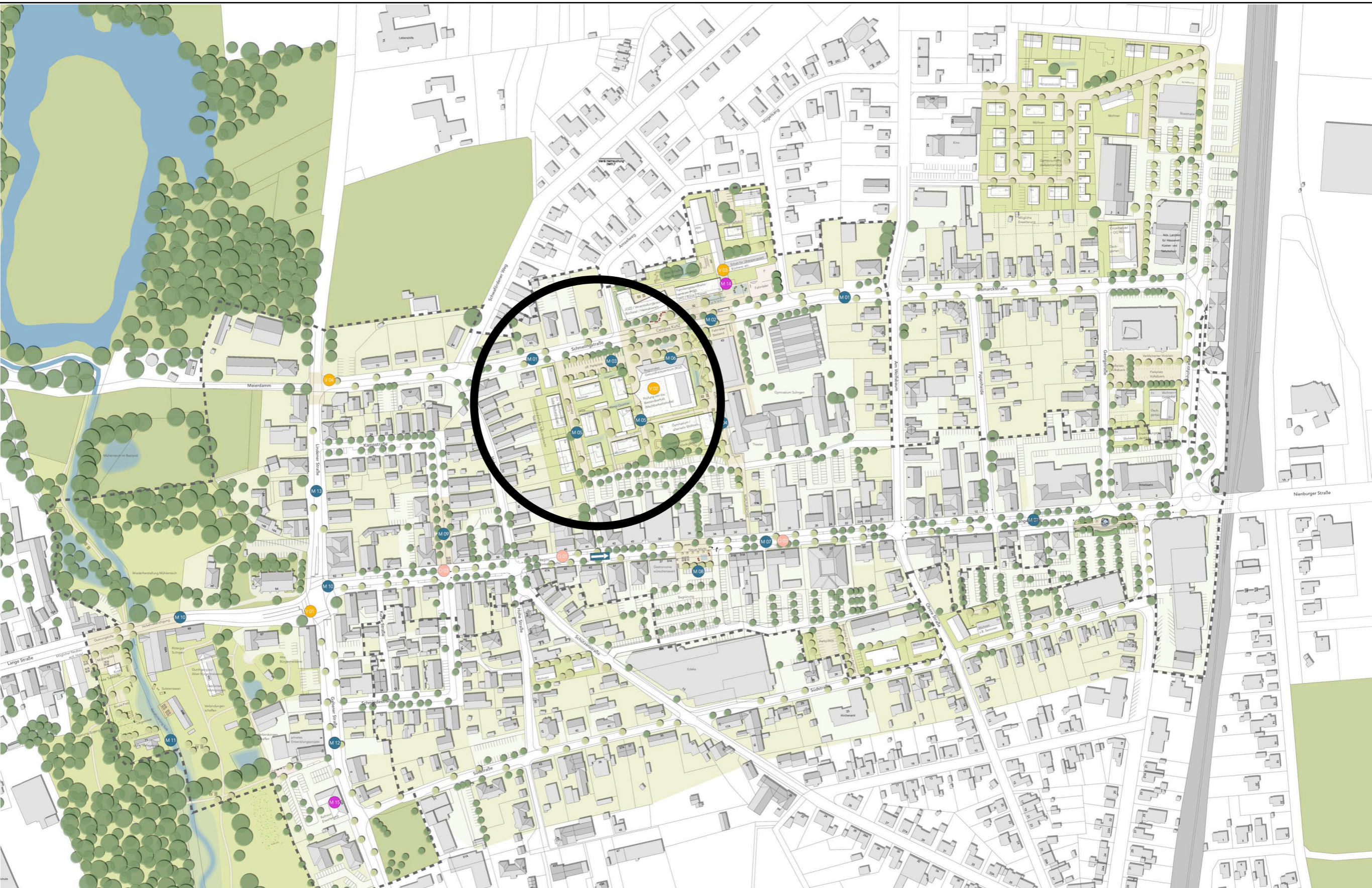














Vorbereitende Planung

- V 02 Machbarkeitsstudie
Nachnutzung Klinik

Öffentliche Räume

- M 03 Herstellung Parkplatz
Schmelingstraße
- M 04 Gestaltung Kulturachse
(Lange Str.- Schmelingstr.)
- M 05 Erschließung Klimaquartier
- M 06 Gestaltung Vorzone
Regionales
Gesundheitszentrum (RGZ)







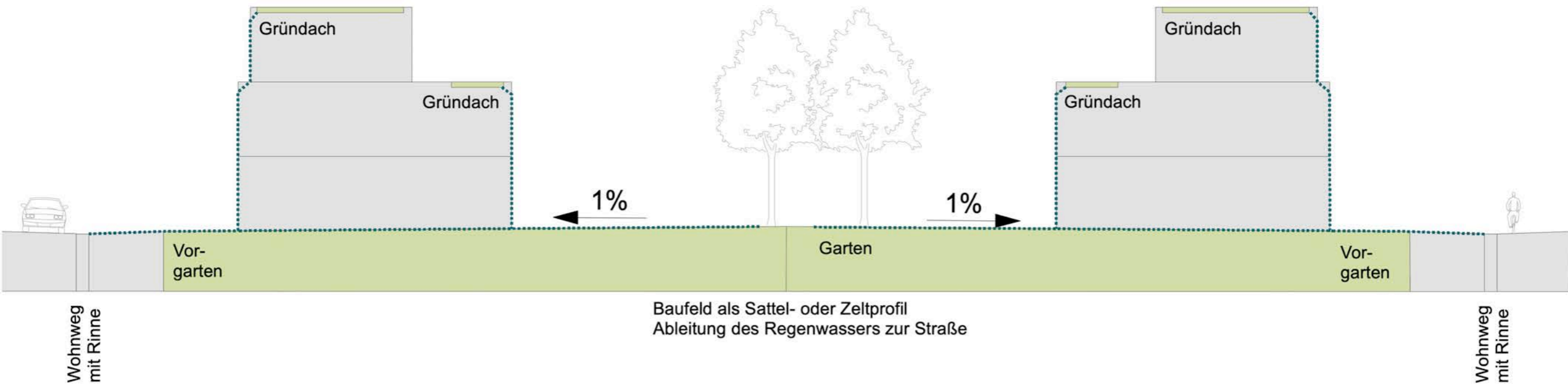
Vorbereitende Planung

- V 02 Machbarkeitsstudie
Nachnutzung Klinik

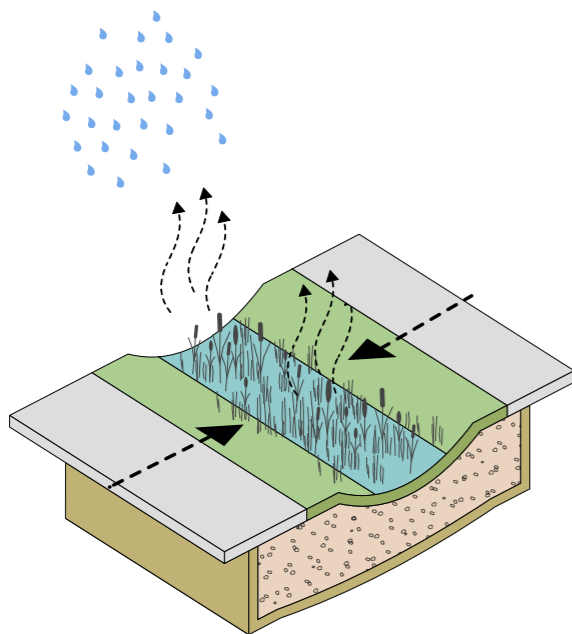
Öffentliche Räume

- M 03 Herstellung Parkplatz
Schmelingstraße
- M 04 Gestaltung Kulturachse
(Lange Str.- Schmelingstr.)
- M 05 Erschließung Klimaquartier
- M 06 Gestaltung Vorzone
Regionales
Gesundheitszentrum (RGZ)

Oberflächennahe Niederschlagsentwässerung „Schwammstadt“



Retentionsmulde Straßenraum



Kulturachse von der Langen Straße zum KultZ

Rahmenplan Sanierung Zentrum







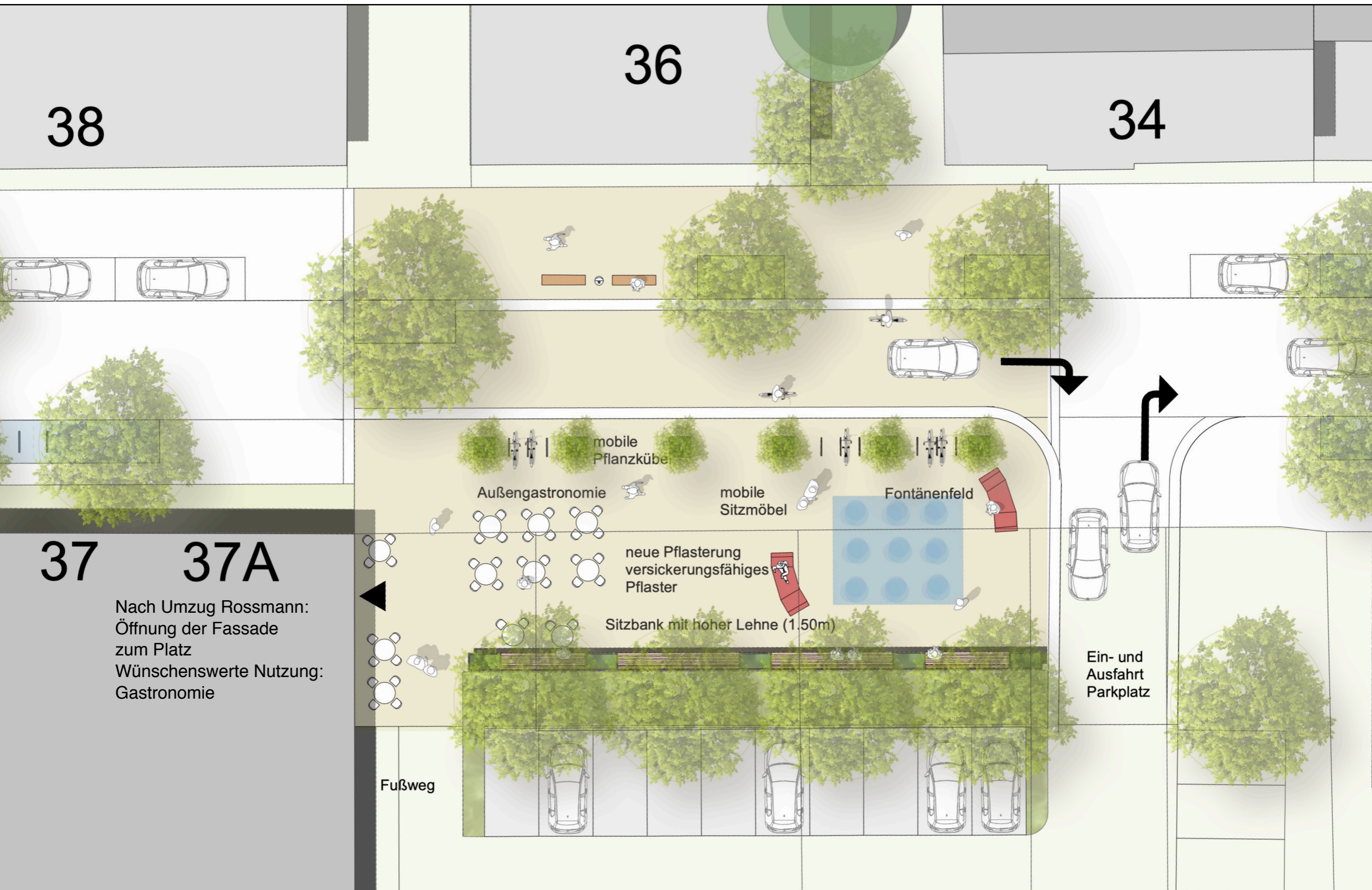
Maßnahmen der Verkehrsordnung

Vorschlag für die Lange Straße: **Verkehrsversuch** zur Einführung einer Einbahnstraße im Abschnitt Hohe Straße bis Obere Straße in West-Ost Richtung, z.B. Mai-September

Ziel: Vermeidung von sicherheitsgefährdenden Situationen insbesondere im Bereich Ein- und Ausfahrt Edeka-Parkplatz am Neuen Markt

Förderung des Fahrradverkehrs auf der Fahrbahn





38

36

34

37

37A

Nach Umzug Rossmann:
Öffnung der Fassade
zum Platz
Wünschenswerte Nutzung:
Gastronomie

Fußweg

Außengastronomie

mobile
Pflanzkübe

mobile
Sitzmöbel

Fontänenfeld

neue Pflasterung
versickerungsfähiges
Pflaster

Sitzbank mit hoher Lehne (1,50m)

Ein- und
Ausfahrt
Parkplatz





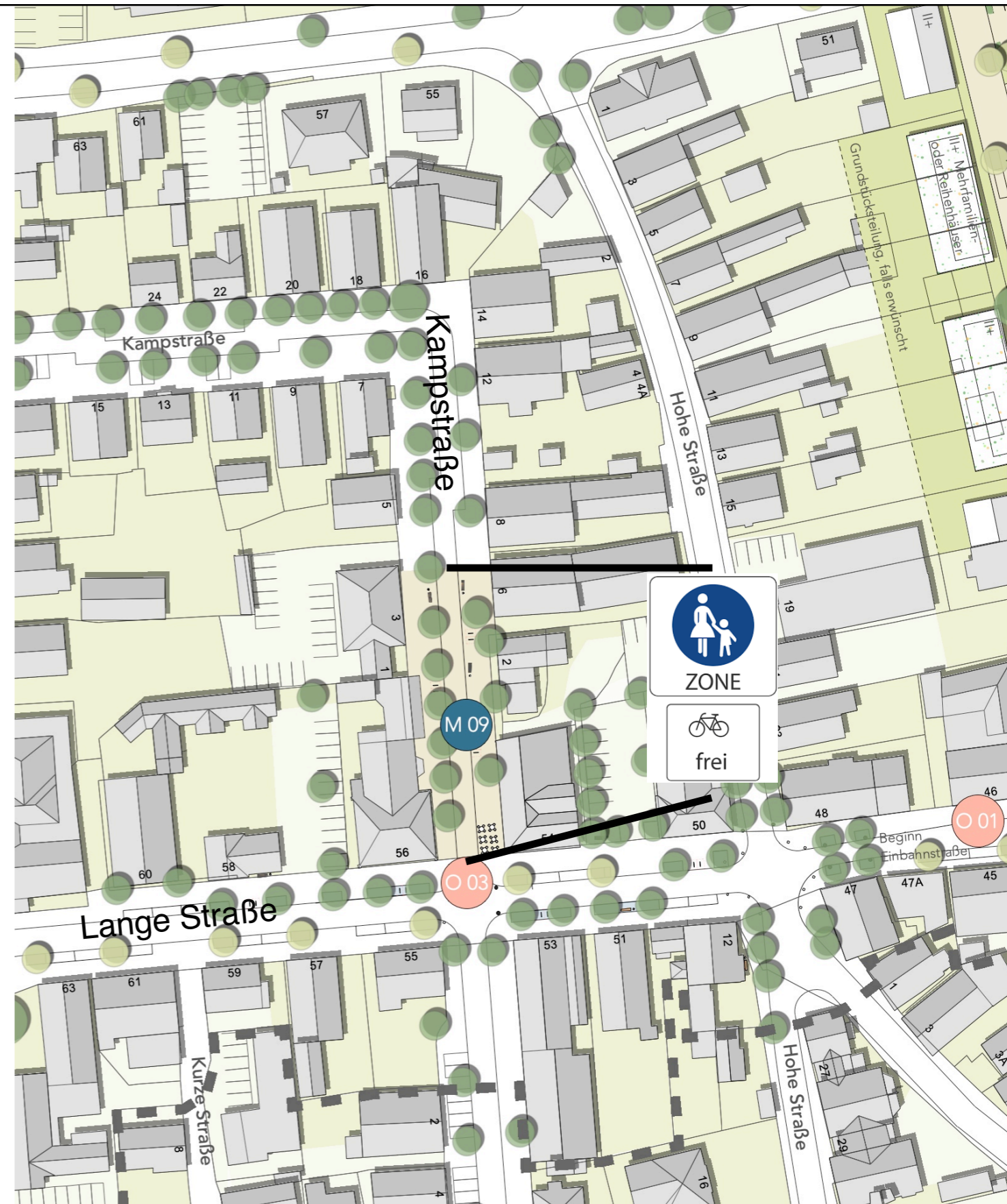
Organisatorische Maßnahmen

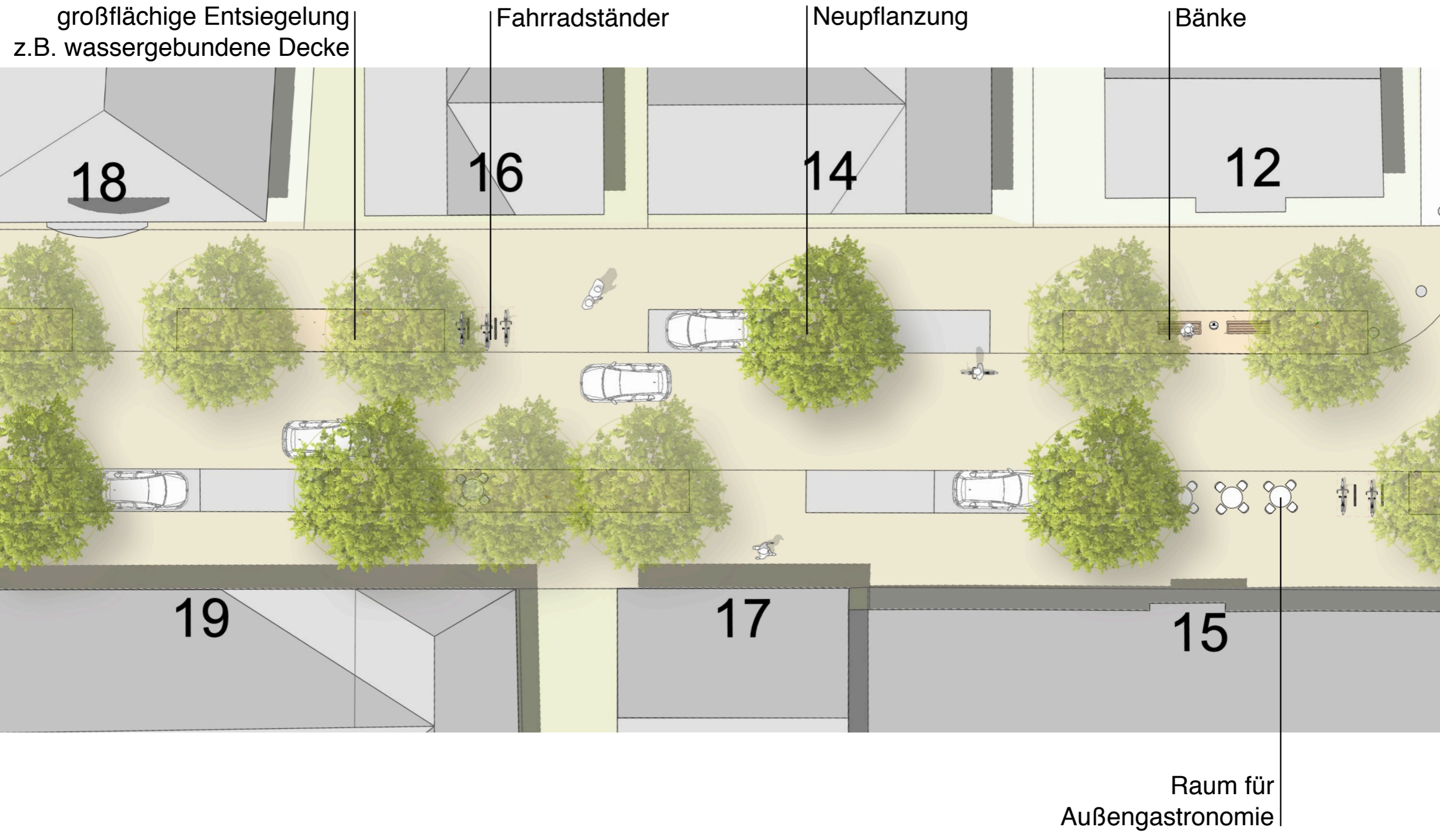
„Nette Toilette“: Gastronomen und Einzelhändler stellen ihre Toiletten der Öffentlichkeit zur Verfügung



Maßnahmen der Verkehrsordnung

- Anregung aus dem Bürgerforum: Verkehrsversuch „Autofreier Bereich in der Kampstraße“
- Ziel: Schaffung eines autofreien Bereichs in der südlichen Kampstraße im Kreuzungsbereich Lange Straße
- Keine Zufahrt zur Langen Straße, Befahrbarkeit für PKW bis Zufahrt Parkplatz Amtsgericht



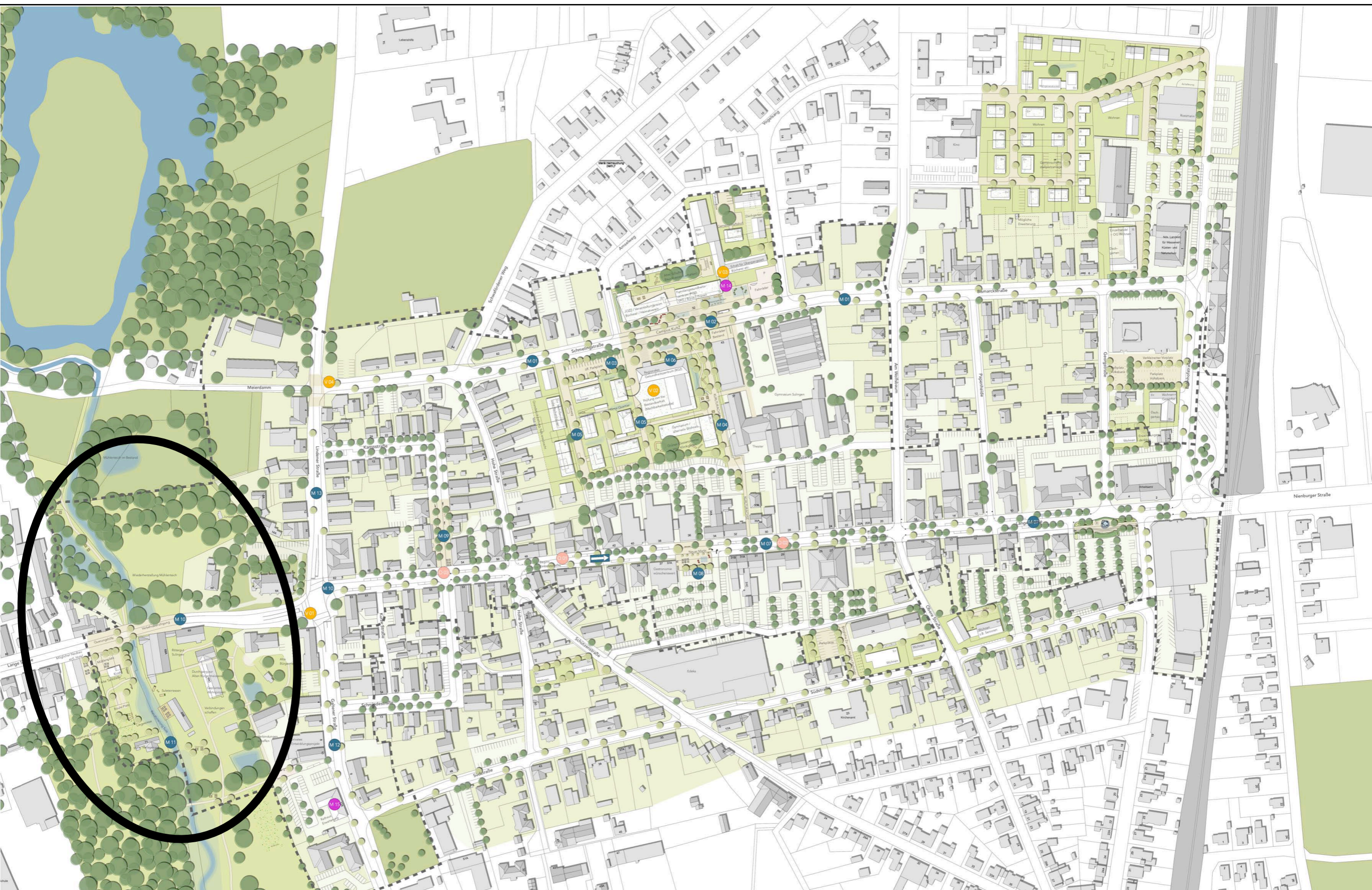


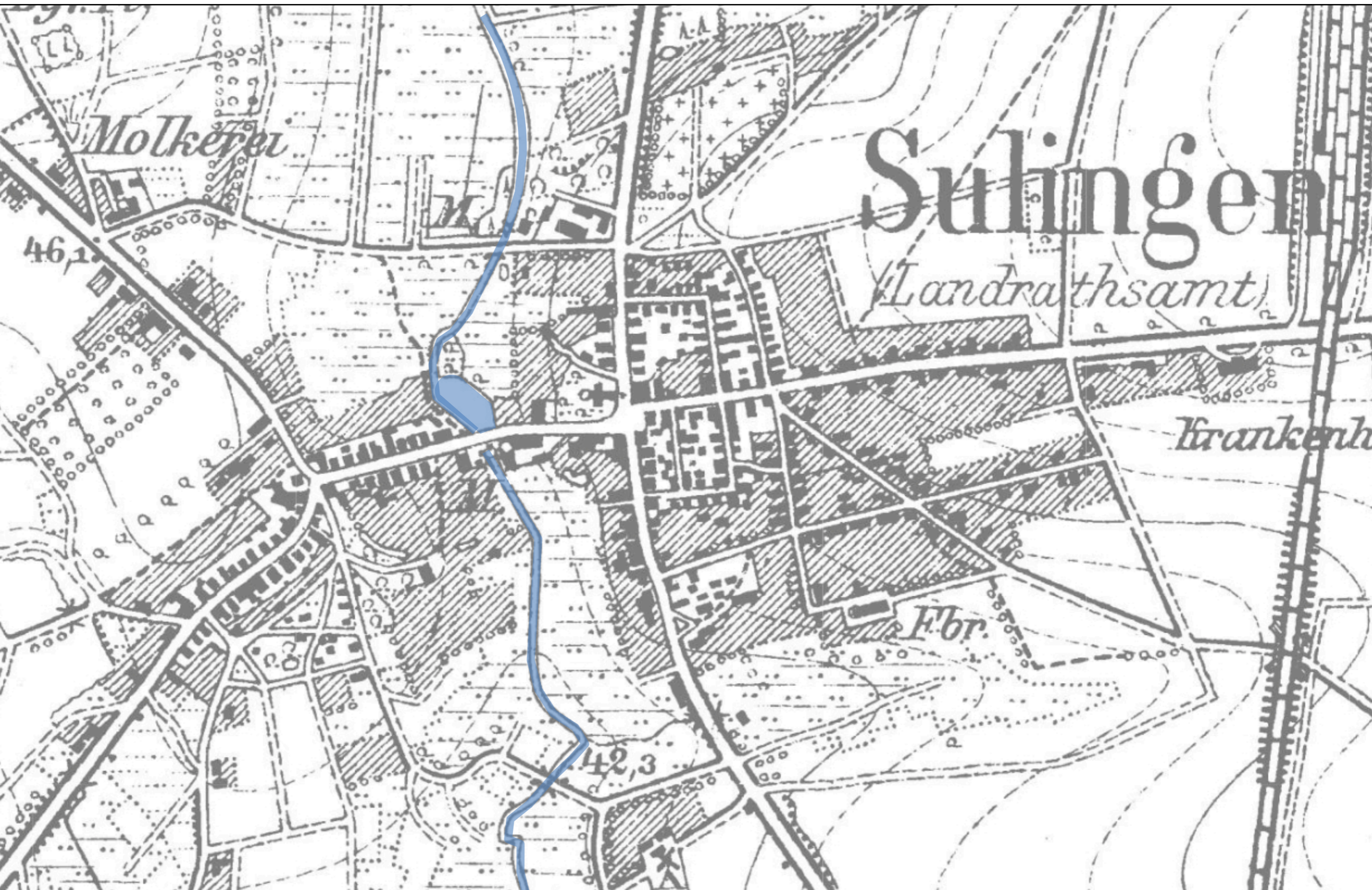
Vorher



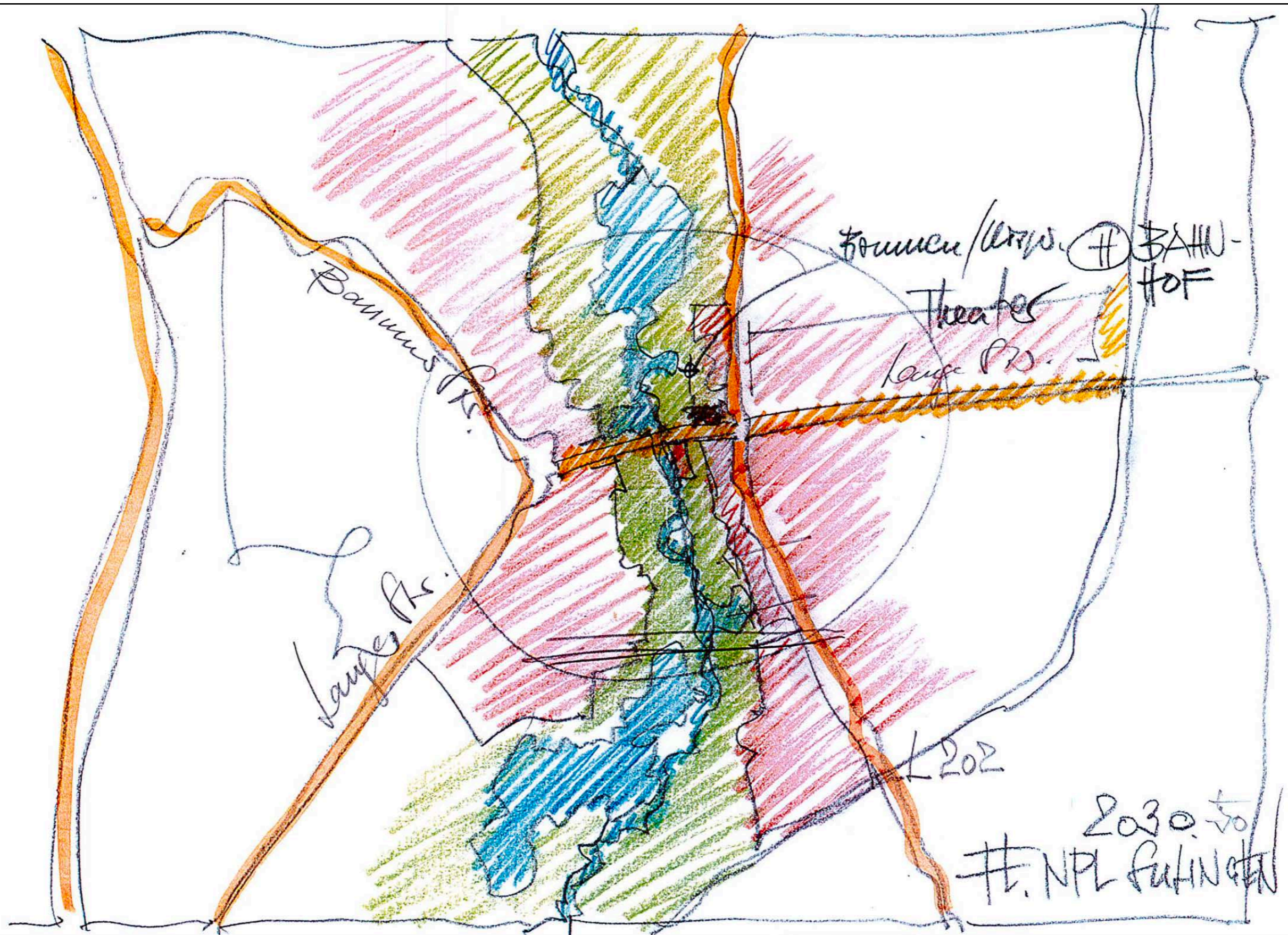
Nachher





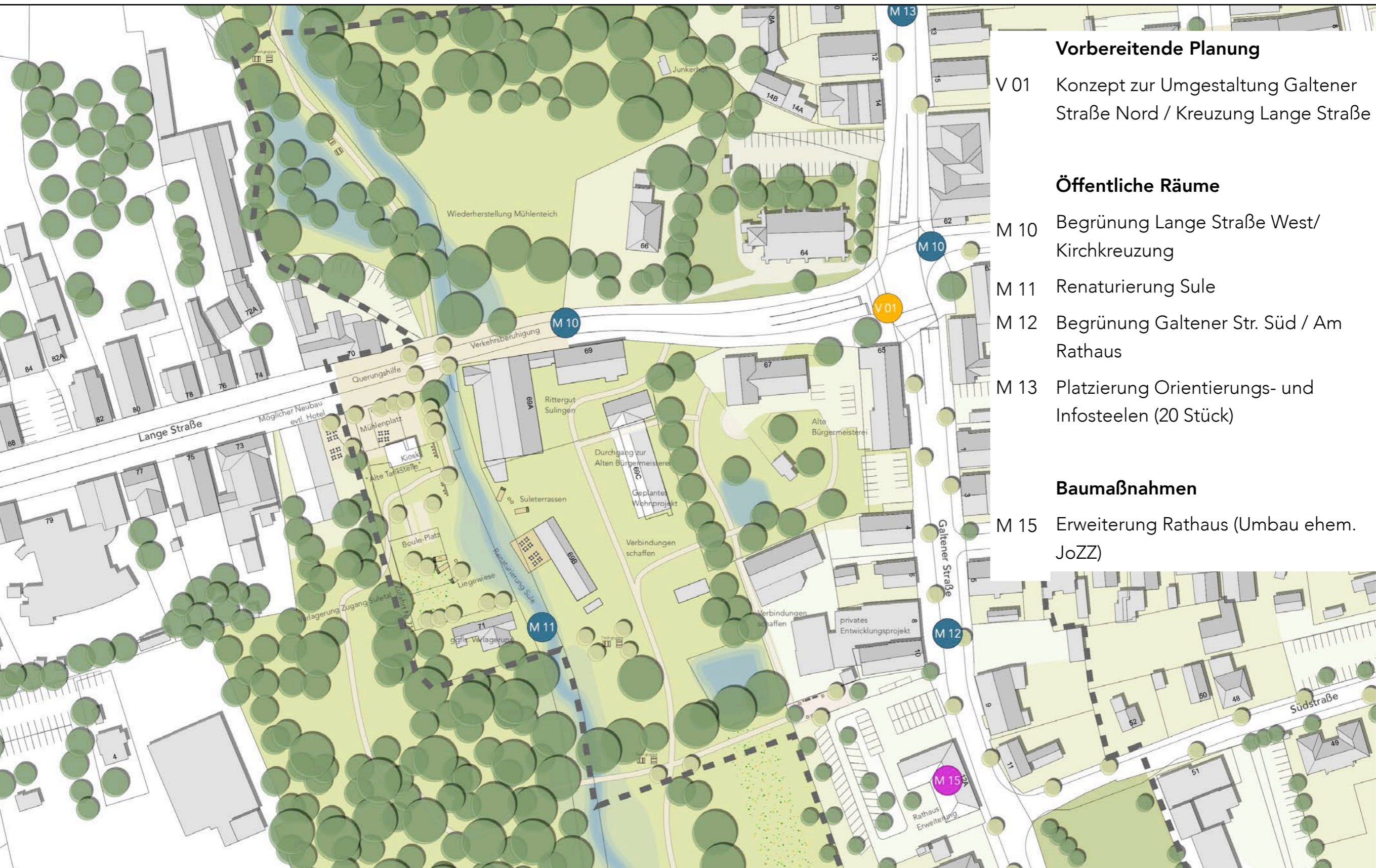












Vorbereitende Planung

V 01 Konzept zur Umgestaltung Galtener Straße Nord / Kreuzung Lange Straße

Öffentliche Räume

M 10 Begrünung Lange Straße West/ Kirchkreuzung

M 11 Renaturierung Sule

M 12 Begrünung Galtener Str. Süd / Am Rathaus

M 13 Platzierung Orientierungs- und Infosteelen (20 Stück)

Baumaßnahmen

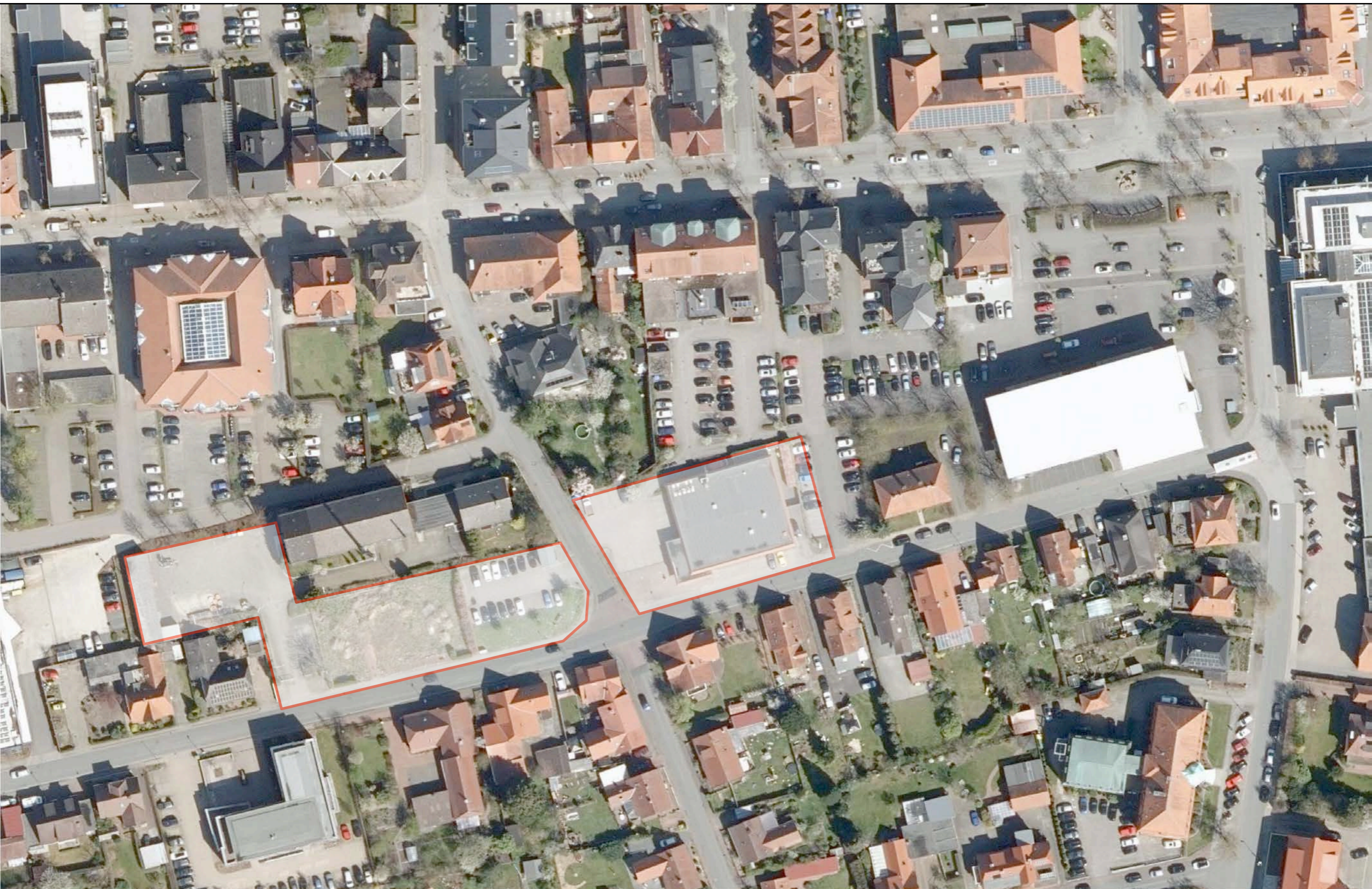
M 15 Erweiterung Rathaus (Umbau ehem. JoZZ)





„Stadt der kurzen Wege: Schaffung von Wohnraum

- Aktiver Klimaschutz: Innenverdichtung statt Inanspruchnahme von Naturraum oder landwirtschaftlichen Flächen
- Vorteile: bestehende Erschließung und Infrastruktur, kurze Wege Prüfung von Flächen für die Schaffung von Wohnraum in Mehr- und Einfamilienhäusern
- Schaffung vielfältiger Wohnangebote (Kleinst- und Kleinwohnungen für Jung und Alt, geförderter Wohnungsbau, Gemeinschaftliche Wohnformen, Servicewohnen, etc.)
- Multifunktionale Nutzung von Gebäuden: Handel, Dienstleistung, Gemeinbedarf etc. und Wohnen mit Dachgarten
- Aktive Kontaktaufnahme mit Eigentümern für potenzielle Nachverdichtungen







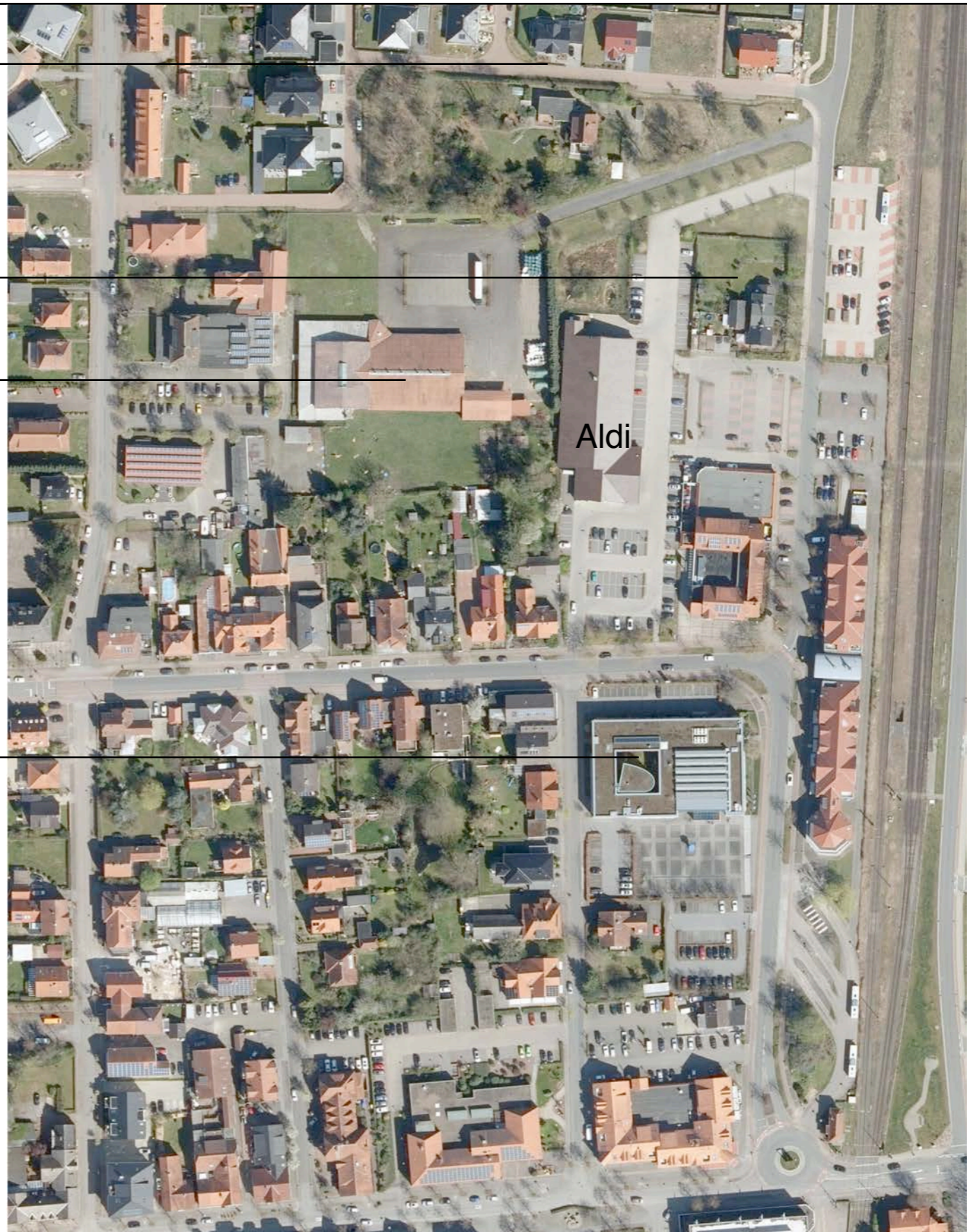


Neubaubereich

Neubau Rossmann

Betriebsgelände Masterrind GmbH

Volksbank



Verkleinerung Vorplatz
zugunsten eines neuen
Parkplatz

Umnutzung Parkplatz für
Gewerbe / Dienstleistung im
EG und Wohnen im OG
ggf. Einbeziehung
Grundstück Nr. 1

Umnutzung Parkplatz für
Wohnen
ggf. Teileinbeziehung
Grundstück Nr. 6



„Lückenschluss“ zum
Neubaubereich

Wohnbauliche Nutzung:
Mehr- und
Einfamilienhäuser

Begrünung und Aufwertung
Parkplatz und Fuß- und
Radwegeverbindung

Mögliche bauliche Nutzung
der tiefen
Gartengrundstücke

Umnutzung Parkplatz für
Einzelhandel / Wohnen

Fuß- und Radverbindung







Wie geht es weiter?

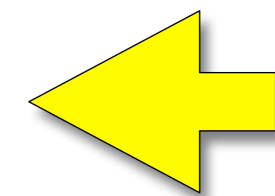
PHASE I: Analysephase

Bestandsaufnahme und Analyse Erste Entwicklungsszenarien	Juli-August 2022
Vorstellung im Rat	19.09.2022
1. BÜRGER*INNEN-FORUM Online Beteiligung 06.10.-27.10.2022	13.10.2022



PHASE II: Konkretisierungsphase

Erarbeitung Rahmenplan Gesamt- und Teilkonzepte Handlungs- und Umsetzungsempfehlungen, Kostenschätzung	Okt-Dez 2022
2. BÜRGER*INNEN-FORUM Online Beteiligung 12.01.-02.02.2023	12.01.2023
Einarbeitung und Abwägung von Anregungen Dokumentation	Februar 2023
Vorstellung im Planungsausschuss	März 2023
Beschluss im Rat	März 2023





mehr Infos



Rahmenplanung
Sanierung Sulingen Zentrum

MACH MIT!

Bürgerbeteiligung



2. Bürgerforum

Donnerstag, 12. Januar 2023

19:00 Uhr

Alte Bürgermeisterei

Online-Beteiligung

12.01.2023 - 02.02.2023

<https://sanierung-sulingen-zentrum.de>



Stadt **Sulingen**

WP / WoltersPartner
Stadtplaner GmbH

DSK | STADT
ENTWICKLUNG



2. Onlinebeteiligung

12.01.2023 - 02.02.2023

Rahmenplan „Sanierung Zentrum“ Stadt Sulingen



Danke für Ihre Aufmerksamkeit