

# ENTWURF

## Avifaunistische Kartierung zur Ausweisung von Sonderbauflächen für die Nutzung von Windenergie im FNP Stadt Sulingen



Auftraggeber



Bearbeiter



Höxter, im September 2019

# Avifaunistische Kartierung zur Ausweisung von Sonderbauflächen für die Nutzung von Windenergie im FNP Stadt Sulingen

**Auftraggeber**



Stadt **Sulingen** Galtener Straße 12  
27232 Sulingen

**Bearbeiter**



**UIH**  
Planungsbüro

Landschaftsarchitekten Figura-Schackers PartGmbH

Neue Straße 26 • 37671 Höxter  
Telefon: 05271/6987-0 • Fax: 05271/6987-29  
E-Mail: [info@uih.de](mailto:info@uih.de) • Internet: [www.uih.de](http://www.uih.de)

Projektleitung:

Dipl.-Ing. (FH) Bernd Schackers

Projektbearbeitung:

Dipl.-Ing. (FH) Bernd Schackers

Dipl.-Ing. (FH) Wolfgang Figura

Dipl.-Ing. (FH) Katrin Knorn

B.Sc. Lena Richter

Dipl.-Ing. Dirk Leifeld

Flora & Fauna Westfalen

M.Sc. Thorsten Obracay

Dipl.-Ing. Peter Germer

agnl Arbeitsgemeinschaft für Naturschutz  
und Landschaftspflege

Titelbild: Rotmilan (© UIH, Möhring)

Höxter, im September 2019



## Inhaltsverzeichnis

<b>1 WINDENERGIEANLAGEN SENSIBLE ARTEN.....</b>	<b>6</b>
<b>2 SELEKTIV ERFASSTE VOGELARTEN IN DEN PRÜFRÄUMEN .....</b>	<b>7</b>
<b>3 ARTEN DER ROTEN LISTE DEUTSCHLAND IN DEN PRÜFRÄUMEN .....</b>	<b>11</b>
<b>4 ARTEN DER ROTEN LISTE NIEDERSACHSEN IN DEN PRÜFRÄUMEN .....</b>	<b>13</b>
<b>5 ARTEN DER ROTEN LISTE NIEDERSACHSEN REGION TIEFLAND WEST IN DEN PRÜFRÄUMEN.....</b>	<b>16</b>

## Tabellenverzeichnis

<b>Tabelle 1: Avifaunistische Gesamtbetrachtung .....</b>	<b>3</b>
Tabelle 2: Grundlagen für die vergleichende Bewertung der avifaunistischen Bedeutung mittels gewichteter Einzelkriterien .....	4
Tabelle 3: Grundlagen für die vergleichende Bewertung der Konflikträchtigkeit gegenüber WEA.....	5
Tabelle 4: WEA sensible Arten (gem. Leitfaden sowie zusätzlich Mäusebussard) in den Prüfräumen mit Anzahl und Status.....	6
Tabelle 5: Selektiv erfasste Vogelarten in den Prüfräumen mit Anzahl / Angabe Häufigkeit und Status .....	7
Tabelle 6: Zusätzlich in räumlicher Nähe zu den Untersuchungsräumen erfasste Arten .....	10
Tabelle 7: Rote Liste D in den Prüfräumen mit Status .....	11
Tabelle 8: Zusätzlich in räumlicher Nähe zu den Untersuchungsräumen erfasste Arten der Roten Liste D mit Status .....	12
Tabelle 9: Rote Liste Nds in den Prüfräumen mit Status .....	13
Tabelle 10: Zusätzlich in räumlicher Nähe zu den Untersuchungsräumen erfasste Arten der Roten Liste Nds mit Status .....	15
Tabelle 11: Rote Liste Nds Tiefland West in den Prüfräumen mit Status .....	16
Tabelle 12: Zusätzlich in räumlicher Nähe zu den Untersuchungsräumen erfasste Arten der RL Nds Tiefland West in den Prüfräumen mit Status.....	18



ENTWURF



Tabelle 1: Avifaunistische Gesamtbetrachtung Kriterium Avifaunistische Bewertung	Prüfraum 5	Prüfraum 6		Prüfraum 7		Prüfraum 10	Prüfraum 11	Prüfraum 12
		Teilgebiet NO	Teilgebiet SW	Teilgebiet O	Teilgebiet W			
Bewertung als Vogelbrutgebiet in Niedersachsen	20	20	0	0	10	10	0	20
Potenzial als Nahrungshabitat für Wiesenweihe	0	0	0	0	0	0	0	20
Potenzial als Nahrungshabitat für Rotmilan	10	10	10	0	0	0	0	10
Potenzial als Nahrungshabitat für Weißstorch	0	10	10	0	0	10	0	0
Bedeutung des Raumes als Nahrungsfläche für Gastvögel (insbesondere f. wertgebende Arten V40 im räumlichen Zusammenhang)	10	15	15	5	5	10	10	20
Bedeutung des Raumes als Flugkorridor für Gastvögel (Schlafplatz-Vorsammelplatz-Nahrungsflächen)	5	5	5	5	5	5	10	15
Bedeutung des Raumes als Schlafplatz/Vorsammelplatz für Gastvögel	5	20	20	5	5	5	5	20
<b>Summe Punkte</b>	<b>50</b>	<b>80</b>	<b>60</b>	<b>15</b>	<b>25</b>	<b>40</b>	<b>25</b>	<b>105</b>
<b>Vergleichende Avifaunistische Bewertung</b>	<b>mittel</b>	<b>hoch</b>	<b>mittel</b>	<b>sehr gering</b>	<b>gering</b>	<b>gering</b>	<b>gering</b>	<b>sehr hoch</b>
<b>Kriterium Konfliktrichtigkeit</b>								
Anzahl vorkommender (BN/BV+N/G) WEA sensibler Arten inkl. Mb	hoch	hoch	hoch	gering	mittel	hoch	gering	sehr hoch
Anzahl vorkommender WEA sensibler Arten als Gastvögel	hoch	hoch	hoch	gering	gering	gering	mittel	sehr hoch
<b>Vergleichende Bewertung der Konfliktrichtigkeit gegenüber WEA</b>	<b>hoch</b>	<b>hoch</b>	<b>hoch</b>	<b>gering</b>	<b>mittel</b>	<b>hoch</b>	<b>mittel</b>	<b>sehr hoch</b>
<b>Gutachterliche Gesamtbeurteilung des Konfliktpotenzials gegenüber WEA</b>	<b>hoch</b>	<b>hoch</b>	<b>hoch</b>	<b>gering</b>	<b>mittel</b>	<b>hoch</b>	<b>mittel</b>	<b>sehr hoch</b>



Tabelle 2: Grundlagen für die vergleichende Bewertung der avifaunistischen Bedeutung mittels gewichteter Einzelkriterien

<b>Bewertung der Bedeutsamkeit als Vogelbrutgebiet in Niedersachsen gem. BEHM &amp; KRÜGER (2013) (0 bis 40 Punkte)</b>				
Unterhalb Wertungsgrenze: 0	Lokal: 10	Regional: 20	Landesweit: 30	National: 40
<b>Bewertung der Bedeutsamkeit als potenzielles Nahrungshabitat ausgewählter Arten gem. BEHM &amp; KRÜGER (2013) (10 bis 20 Punkte)*</b>				
Landesweit: 10	National: 20			
<b>Bedeutung des Raumes als Nahrungsfläche, insbesondere f. wertgebende Arten V40 im räumlichen Zusammenhang (0 bis 20 Punkte)</b>				
Sehr gering: 0	Gering: 5	Mittel: 10	Hoch: 15	Sehr hoch: 20
<b>Bedeutung des Raumes als Flugkorridor im Bereich von Schlafplatz / Vorsammelplatz / Nahrungsflächen (0 bis 20 Punkte)</b>				
Sehr gering: 0	Gering: 5	Mittel: 10	Hoch: 15	Sehr hoch: 20
<b>Bedeutung des Raumes als Schlafplatz/Vorsammelplatz (0 bis 20 Punkte)</b>				
Sehr gering: 0	Gering: 5	Mittel: 10	Hoch: 15	Sehr hoch: 20
<b>Gesamtbewertung bei max. 105 erzielten Punkten</b>				
Sehr gering: 0 - 21	Gering: 22 - 42	Mittel: 43 - 63	Hoch: 64 - 84	Sehr hoch: 85 - 105

\* Bedeutung/Bewertung als Nahrungshabitat gilt es im Verlauf weiterer Untersuchungen, auch in Abhängigkeit von Horststandorten und Raumnutzungsanalysen zu überprüfen

**Tabelle 3: Grundlagen für die vergleichende Bewertung der Konfliktrichtigkeit gegenüber WEA**

<b>Anzahl vorkommender (BN/BV+N/G) WEA sensibler Arten inkl. Mb bei max. 10 vorkommenden Arten</b>				
keine: 0	Gering: 1	Mittel: 2-3	Hoch: 4-6	Sehr hoch: 7-10
<b>Anzahl vorkommender WEA sensibler Arten als Gastvögel bei max. 6 vorkommenden Arten</b>				
keine: 0	Gering: 1	Mittel: 2	Hoch: 3-4	Sehr hoch: 5-6



# 1 WINDENERGIEANLAGEN SENSIBLE ARTEN

Tabelle 4: WEA sensible Arten (gem. Leitfaden sowie zusätzlich Mäusebussard) in den Prüfräumen mit Anzahl und Status

		Prüfraum 5	Prüfraum 6	Prüfraum 7	Prüfraum 10	Prüfraum 11	Prüfraum 12
Graureiher	<i>Ardea cinerea</i>	N/G (1)	N/G (1)		N/G (1)		N/G (1)
Großer Brachvogel	<i>Numenius arquata</i>	BV (1)	BN (2), BV (1)				
Kiebitz	<i>Vanellus vanellus</i>	BN (2)	BV (2)		BN (3)	N/G (1)	BN (11)
Kranich	<i>Grus grus</i>	Ü (1)					
Mäusebussard	<i>Buteo buteo</i>	BN (1)	N/G (1)	BN (3)	[BN (2)]	[BN (1)]	N/G (1)
Rohrweihe	<i>Circus aeruginosus</i>		N/G (2)	N/G (1)	N/G (1)		N/G (1)
Rotmilan	<i>Milvus milvus</i>	N/G (1)	N/G (1)				N/G (1)
Schwarzmilan	<i>Milvus migrans</i>		N/G (1)	N/G (1)	N/G (1)		N/G (1)
Weißstorch	<i>Ciconia ciconia</i>		N/G (1)		N/G (1)		
Wiesenweihe	<i>Circus pygargus</i>						BV (1)
<b>Arten Gesamt BN</b>		<b>2</b>	<b>1</b>	<b>1</b>	<b>1, [1]</b>	<b>[1]</b>	<b>1</b>
<b>Arten Gesamt BV</b>		<b>1</b>	<b>2</b>	<b>0</b>			<b>1</b>
<b>Arten Gesamt N/G</b>		<b>2</b>	<b>6</b>	<b>2</b>	<b>4</b>	<b>1</b>	<b>5</b>
<b>Arten Gesamt</b>		<b>6</b>	<b>8</b>	<b>3</b>	<b>5</b>	<b>1</b>	<b>7</b>

N/G = Nahrungsgast / Durchzügler; BN = Brutnachweis; BV = Brutverdacht; Ü = Überflieger (gem. SÜDBECK et al. 2005); (x) Anzahl Paare/Reviere; [x] = Erfassung in unmittelbarer räumlicher Nähe zum UG (Nutzung des UG sehr wahrscheinlich)

Rote Liste Status: 1 = Vom Aussterben bedroht, 2 = Stark gefährdet, 3 = Gefährdet, V = Vorwarnliste



## 2 SELEKTIV ERFASSTE VOGELARTEN IN DEN PRÜFRÄUMEN

Tabelle 5: Selektiv erfasste Vogelarten in den Prüfräumen mit Anzahl / Angabe Häufigkeit und Status

Dt. Name der Art	Wissenschaftlicher Name	Prüfraum 5	Prüfraum 6	Prüfraum 7	Prüfraum 10	Prüfraum 11	Prüfraum 12
Baumpieper	<i>Anthus trivialis</i>		BV(5)	BV (1)	BV (1)	BV (1)	BV (2)
Bluthänfling	<i>Carduelis cannabina</i>	BV (1)	BV (3)	BV (1)	BV (2)	BV (3)	
Feldlerche	<i>Alauda arvensis</i>	BV (3)	BV (19)	BV (10)	BV (9)	BV (4)	BV (21)
Feldsperling	<i>Passer montanus</i>		BV (zahlreich)	BV (zahlreich)			
Gartenrotschwanz	<i>Phoenicurus phoenicurus</i>	BV (2)	BV (9)	BV (4)	BV (1)	BV (4)	BV (1)
Gelbspötter	<i>Hippolais icterina</i>					BV (2)	
Goldammer	<i>Emberiza citrinella</i>	BV (zahlreich)	BV (zahlreich)	BV (zahlreich)	BV (zahlreich)	BV (zahlreich)	BV
<b>Graureiher</b>	<b><i>Ardea cinerea</i></b>	<b>N/G (1)</b>	<b>N/G (1)</b>		<b>N/G (1)</b>		<b>N/G (1)</b>
<b>Großer Brachvogel</b>	<b><i>Numenius arquata</i></b>	<b>BV (1)</b>	<b>BN (2), BV (1)</b>				
<b>Kiebitz</b>	<b><i>Vanellus vanellus</i></b>	<b>BN (2)</b>	<b>BV (2)</b>		<b>BN (3)</b>		<b>BN (11)</b>
Kolkrabe	<i>Corvus corax</i>	N/G (1)					
<b>Kranich</b>	<b><i>Grus grus</i></b>	<b>Ü (1)</b>					
Krickente	<i>Anas crecca</i>		N/G (1)				
Kuckuck	<i>Cuculus canorus</i>	BV (1)	BV (1)				BV (1)
Lachmöwe (K)	<i>Larus ridibundus</i>				N/G (1)		N/G (1)
<b>Mäusebussard</b>	<b><i>Buteo buteo</i></b>	<b>BN (1)</b>	<b>N/G (1)</b>	<b>BN (3)</b>			<b>N/G (1)</b>



Dt. Name der Art	Wissenschaftlicher Name	Prüfraum 5	Prüfraum 6	Prüfraum 7	Prüfraum 10	Prüfraum 11	Prüfraum 12
Mehlschwalbe	<i>Delichon urbicum</i>					N/G (1)	
Nachtigall	<i>Luscinia megarhynchos</i>	BV (1)					
Neuntöter	<i>Lanius collurio</i>	BV (1)		N/G (1)	BV (2)		
Pirol	<i>Oriolus oriolus</i>						BV (1)
Rauchschwalbe	<i>Hirundo rustica</i>	N/G (1)	N/G (2)	N/G (2)	N/G (1)	N/G (1)	N/G (1)
Rebhuhn	<i>Perdix perdix</i>		BV (1)	BV (4)			
<b>Rohrweihe</b>	<b><i>Circus aeruginosus</i></b>		<b>N/G (2)</b>	<b>N/G (1)</b>	<b>N/G (1)</b>		<b>N/G (1)</b>
<b>Rotmilan</b>	<b><i>Milvus milvus</i></b>	<b>N/G (1)</b>	<b>N/G (1)</b>				<b>N/G (1)</b>
Schleiereule	<i>Tyto alba</i>					BV (1)	BV (1)
<b>Schwarzmilan</b>	<b><i>Milvus migrans</i></b>		<b>N/G (1)</b>	<b>N/G (1)</b>	<b>N/G (1)</b>		<b>N/G (1)</b>
Silbermöwe (K)	<i>Larus argentatus</i>						N/G (1)
Silberreiher (K)	<i>Ardea alba</i>	N/G (1)		N/G (1)	N/G (1)		
Star	<i>Sturnus vulgaris</i>	BV (zahlreich)	BV (zahlreich)	BV (zahlreich)	BV (zahlreich)	BV (zahlreich)	BV
Steinschmätzer	<i>Oenanthe oenanthe</i>	N/G (1)		N/G (1)			
Stieglitz	<i>Carduelis carduelis</i>	BV (zahlreich)	BV (zahlreich)	BV (zahlreich)	BV (zahlreich)	BV (zahlreich)	BV
Sturmmöwe (K)	<i>Larus canus</i>			N/G (1)			
Turmfalke	<i>Falco tinnunculus</i>		BV (1)	N/G (1)	N/G (1)	N/G (1)	N/G (1)
Wachtel	<i>Coturnix coturnix</i>		BV (7)				BV (5)



Dt. Name der Art	Wissenschaftlicher Name	Prüfraum 5	Prüfraum 6	Prüfraum 7	Prüfraum 10	Prüfraum 11	Prüfraum 12
Waldohreule	<i>Asio otus</i>		BV (1)				
Waldwasserläufer	<i>Tringa ochropus</i>				N/G (1)		
<b>Weißstorch</b>	<b><i>Ciconia ciconia</i></b>		<b>N/G (1)</b>		<b>N/G (1)</b>		
Wiesenpieper	<i>Anthus pratensis</i>	N/G (1)	BV (2), N/G (2)		N/G (1)		BV (6)
Wiesenweihe	<i>Circus pygargus</i>						<b>BV (1)</b>
<b>Arten Gesamt BN</b>		<b>2</b>	<b>1</b>	<b>1</b>	<b>1, [1]</b>	<b>[1]</b>	<b>1</b>
<b>Arten Gesamt BV</b>		<b>10</b>	<b>16</b>	<b>9</b>	<b>8</b>	<b>9</b>	<b>12</b>
<b>Arten Gesamt N/G</b>		<b>7</b>	<b>9</b>	<b>8</b>	<b>10</b>	<b>3</b>	<b>9</b>
<b>Arten Gesamt</b>		<b>20</b>	<b>24</b>	<b>18</b>	<b>19</b>	<b>12</b>	<b>22</b>

N/G = Nahrungsgast / Durchzügler; BN = Brutnachweis; BV = Brutverdacht; Ü = Überflieger (gem. SÜDBECK et al. 2005); (x) Anzahl Paare/Reviere oder Einschätzung Häufigkeit

Rote Liste Status: 1 = Vom Aussterben bedroht, 2 = Stark gefährdet, 3 = Gefährdet, V = Vorwarnliste



Tabelle 6: Zusätzlich in räumlicher Nähe zu den Untersuchungsräumen erfasste Arten

Dt. Name der Art	Wissenschaftlicher Name	Prüfraum 5	Prüfraum 6	Prüfraum 7	Prüfraum 10	Prüfraum 11	Prüfraum 12
Baumpieper	<i>Anthus trivialis</i>	BV (2)					
Feldschwirl	<i>Locustella naevia</i>						BV (1)
Kiebitz	<i>Vanellus vanellus</i>					N/G (1)	
Mäusebussard	<i>Buteo buteo</i>				BN (2)	BN (1)	
Neuntöter	<i>Lanius collurio</i>					BV (2)	BV (1)
Schleiereule	<i>Tyto alba</i>		BV (1)				
Waldkauz	<i>Strix aluco</i>					BV (1)	
<b>Arten Gesamt BN</b>					<b>1</b>	<b>1</b>	
<b>Arten Gesamt BV</b>		<b>1</b>	<b>1</b>			<b>2</b>	<b>2</b>
<b>Arten Gesamt N/G</b>						<b>1</b>	
<b>Arten Gesamt</b>		<b>1</b>	<b>1</b>		<b>1</b>	<b>4</b>	<b>2</b>

N/G = Nahrungsgast / Durchzügler; BN = Brutnachweis; BV = Brutverdacht; Ü = Überflieger (gem. SÜDBECK et al. 2005)

Rote Liste Status: 1 = Vom Aussterben bedroht, 2 = Stark gefährdet, 3 = Gefährdet, V = Vorwarnliste



### 3 ARTEN DER ROTEN LISTE DEUTSCHLAND IN DEN PRÜFRÄUMEN

Tabelle 7: Rote Liste D in den Prüfräumen mit Status

Dt. Name der Art	Wissenschaftlicher Name	RL D 2015	Prüfraum 5	Prüfraum 6	Prüfraum 7	Prüfraum 10	Prüfraum 11	Prüfraum 12
Baumpieper	<i>Anthus trivialis</i>	3		BV	BV	BV	BV	BV
Feldlerche	<i>Alauda arvensis</i>	3	BV	BV	BV	BV	BV	BV
Feldsperling	<i>Passer montanus</i>	V		BV	BV			
Gartenrotschwanz	<i>Phoenicurus phoenicurus</i>	V	BV	BV	BV	BV	BV	BV
Goldammer	<i>Emberiza citrinella</i>	V	BV	BV	BV	BV	BV	BV
<b>Großer Brachvogel</b>	<b><i>Numenius arquata</i></b>	<b>1</b>	<b>BV</b>	<b>BN, BV</b>				
<b>Kiebitz</b>	<b><i>Vanellus vanellus</i></b>	<b>2</b>	<b>BN</b>	<b>BV</b>		<b>BN</b>		<b>BN</b>
Krickente	<i>Anas crecca</i>	3		N/G				
Kuckuck	<i>Cuculus canorus</i>	V	BV	BV				BV
Mehlschwalbe	<i>Delichon urbicum</i>	3					N/G	
Pirol	<i>Oriolus oriolus</i>	V						BV
Rauchschwalbe	<i>Hirundo rustica</i>	3	N/G	N/G	N/G	N/G	N/G	N/G
Rebhuhn	<i>Perdix perdix</i>	2		BV	BV			
<b>Rotmilan</b>	<b><i>Milvus milvus</i></b>	<b>V</b>	<b>N/G</b>	<b>N/G</b>				<b>N/G</b>
Star	<i>Sturnus vulgaris</i>	3	BV	BV	BV	BV	BV	BV
Steinschmätzer	<i>Oenanthe oenanthe</i>	1	N/G		N/G			
Wachtel	<i>Coturnix coturnix</i>	V		BV				BV
<b>Weißstorch</b>	<b><i>Ciconia ciconia</i></b>	<b>3</b>		<b>N/G</b>		<b>N/G</b>		
Wiesenpieper	<i>Anthus pratensis</i>	2	N/G	BV, N/G		N/G		BV
<b>Wiesenweihe</b>	<b><i>Circus pygargus</i></b>	<b>2</b>						<b>BV</b>



Dt. Name der Art	Wissenschaftlicher Name	RL D 2015	Prüfraum 5	Prüfraum 6	Prüfraum 7	Prüfraum 10	Prüfraum 11	Prüfraum 12
<b>Arten Gesamt RL (1-3)</b>			7	10	6	7	5	7
<b>Arten Gesamt V</b>			4	7	3	2	2	6

N/G = Nahrungsgast / Durchzügler; BN = Brutnachweis; BV = Brutverdacht; Ü = Überflieger (gem. SÜDBECK et al. 2005)

Rote Liste Status: 1 = Vom Aussterben bedroht, 2 = Stark gefährdet, 3 = Gefährdet, V = Vorwarnliste

**Tabelle 8: Zusätzlich in räumlicher Nähe zu den Untersuchungsräumen erfasste Arten der Roten Liste D mit Status**

Dt. Name der Art	Wissenschaftlicher Name	RL D 2015	Prüfraum 5	Prüfraum 6	Prüfraum 7	Prüfraum 10	Prüfraum 11	Prüfraum 12
Baumpieper	<i>Anthus trivialis</i>	3	BV					
Feldschwirl	<i>Locustella naevia</i>	3						BV
<b>Kiebitz</b>	<b><i>Vanellus vanellus</i></b>	<b>2</b>					<b>N/G</b>	
<b>Arten Gesamt RL (1-3)</b>			<b>1</b>				<b>1</b>	<b>1</b>

N/G = Nahrungsgast / Durchzügler; BN = Brutnachweis; BV = Brutverdacht; Ü = Überflieger (gem. SÜDBECK et al. 2005)

Rote Liste Status: 1 = Vom Aussterben bedroht, 2 = Stark gefährdet, 3 = Gefährdet, V = Vorwarnliste



## 4 ARTEN DER ROTEN LISTE NIEDERSACHSEN IN DEN PRÜFRÄUMEN

Tabelle 9: Rote Liste Nds in den Prüfräumen mit Status

Dt. Name der Art	Wissenschaftlicher Name	RL Nds. 2015	Prüfraum 5	Prüfraum 6	Prüfraum 7	Prüfraum 10	Prüfraum 11	Prüfraum 12
Baumpieper	<i>Anthus trivialis</i>	V	BV	BV	BV	BV	BV	BV
Bluthänfling	<i>Carduelis cannabina</i>	3	BV	BV	BV	BV	BV	
Feldlerche	<i>Alauda arvensis</i>	3	BV	BV	BV	BV	BV	BV
Feldsperling	<i>Passer montanus</i>	V		BV	BV			
Gartenrotschwanz	<i>Phoenicurus phoenicurus</i>	V	BV	BV	BV	BV	BV	BV
Gelbspötter	<i>Hippolais icterina</i>	V					BV	
Goldammer	<i>Emberiza citrinella</i>	V	BV	BV	BV	BV	BV	BV
<b>Graureiher</b>	<b><i>Ardea cinerea</i></b>	<b>V</b>	<b>N/G</b>	<b>N/G</b>		<b>N/G</b>		<b>N/G</b>
<b>Großer Brachvogel</b>	<b><i>Numenius arquata</i></b>	<b>2</b>	<b>BV</b>	<b>BN, BV</b>				
<b>Kiebitz</b>	<b><i>Vanellus vanellus</i></b>	<b>3</b>	<b>BN</b>	<b>BV</b>		<b>BN</b>		<b>BN</b>
Krickente	<i>Anas crecca</i>	3		N/G				
Kuckuck	<i>Cuculus canorus</i>	3	BV	BV				BV
Mehlschwalbe	<i>Delichon urbicum</i>	V					N/G	
Nachtigall	<i>Luscinia megarhynchos</i>	V	BV					
Neuntöter	<i>Lanius collurio</i>	3	BV		N/G	BV		
Pirol	<i>Oriolus oriolus</i>	3						BV



Dt. Name der Art	Wissenschaftlicher Name	RL Nds. 2015	Prüfraum 5	Prüfraum 6	Prüfraum 7	Prüfraum 10	Prüfraum 11	Prüfraum 12
Rauchschwalbe	<i>Hirundo rustica</i>	3	N/G	N/G	N/G	N/G	N/G	N/G
Rebhuhn	<i>Perdix perdix</i>	2		BV	BV			
<b>Rohrweihe</b>	<b><i>Circus aeruginosus</i></b>	<b>V</b>		<b>N/G</b>	<b>N/G</b>	<b>N/G</b>		<b>N/G</b>
<b>Rotmilan</b>	<b><i>Milvus milvus</i></b>	<b>2</b>	<b>N/G</b>	<b>N/G</b>				<b>N/G</b>
Star	<i>Sturnus vulgaris</i>	3	BV	BV	BV	BV	BV	BV
Steinschmätzer	<i>Oenanthe oenanthe</i>	1	N/G		N/G			
Stieglitz	<i>Carduelis carduelis</i>	V	BV	BV	BV	BV	BV	BV
Turmfalke	<i>Falco tinnunculus</i>	V		BV	N/G	N/G	N/G	N/G
Wachtel	<i>Coturnix coturnix</i>	V		BV				BV
Waldohreule	<i>Asio otus</i>	V		BV				
<b>Weißstorch</b>	<b><i>Ciconia ciconia</i></b>	<b>3</b>		<b>N/G</b>		<b>N/G</b>		
Wiesenpieper	<i>Anthus pratensis</i>	3	N/G	BV, N/G		N/G		BV
<b>Wiesenweihe</b>	<b><i>Circus pygargus</i></b>	<b>2</b>						<b>BV</b>
<b>Arten Gesamt RL (1-3)</b>			<b>11</b>	<b>12</b>	<b>7</b>	<b>8</b>	<b>4</b>	<b>9</b>
<b>Arten Gesamt V</b>			<b>5</b>	<b>10</b>	<b>7</b>	<b>7</b>	<b>7</b>	<b>8</b>

N/G = Nahrungsgast / Durchzügler; BN = Brutnachweis; BV = Brutverdacht; Ü = Überflieger (gem. SÜDBECK et al. 2005)

Rote Liste Status: 1 = Vom Aussterben bedroht, 2 = Stark gefährdet, 3 = Gefährdet, V = Vorwarnliste


**Tabelle 10: Zusätzlich in räumlicher Nähe zu den Untersuchungsräumen erfasste Arten der Roten Liste Nds mit Status**

Dt. Name der Art	Wissenschaftlicher Name	RL Nds. 2015	Prüfraum 5	Prüfraum 6	Prüfraum 7	Prüfraum 10	Prüfraum 11	Prüfraum 12
Baumpieper	<i>Anthus trivialis</i>	V	BV					
Feldschwirl	<i>Locustella naevia</i>	3						BV
<b>Kiebitz</b>	<b><i>Vanellus vanellus</i></b>	<b>3</b>					<b>N/G</b>	
Neuntöter	<i>Lanius collurio</i>	3					BV	BV
Waldkauz	<i>Strix aluco</i>	V					BV	
<b>Arten Gesamt RL (1-3)</b>							<b>2</b>	<b>2</b>
<b>Arten Gesamt V</b>			<b>1</b>				<b>1</b>	

N/G = Nahrungsgast / Durchzügler; BN = Brutnachweis; BV = Brutverdacht; Ü = Überflieger (gem. SÜDBECK et al. 2005)

Rote Liste Status: 1 = Vom Aussterben bedroht, 2 = Stark gefährdet, 3 = Gefährdet, V = Vorwarnliste



## 5 ARTEN DER ROTEN LISTE NIEDERSACHSEN REGION TIEFLAND WEST IN DEN PRÜFRÄUMEN

Tabelle 11: Rote Liste Nds Tiefland West in den Prüfräumen mit Status

Dt. Name der Art	Wissenschaftlicher Name	RL Nds. 2015 Tiefland West	Prüfraum 5	Prüfraum 6	Prüfraum 7	Prüfraum 10	Prüfraum 11	Prüfraum 12
Baumpieper	<i>Anthus trivialis</i>	V		BV	BV	BV	BV	BV
Bluthänfling	<i>Carduelis cannabina</i>	3	BV	BV	BV	BV	BV	
Feldlerche	<i>Alauda arvensis</i>	3	BV	BV	BV	BV	BV	BV
Feldsperling	<i>Passer montanus</i>	V		BV	BV			
Gartenrotschwanz	<i>Phoenicurus phoenicurus</i>	V	BV	BV	BV	BV	BV	BV
Gelbspötter	<i>Hippolais icterina</i>	V					BV	
Goldammer	<i>Emberiza citrinella</i>	V	BV	BV	BV	BV	BV	BV
<b>Graureiher</b>	<b><i>Ardea cinerea</i></b>	<b>V</b>	<b>N/G</b>	<b>N/G</b>		<b>N/G</b>		<b>N/G</b>
<b>Großer Brachvogel</b>	<b><i>Numenius arquata</i></b>	<b>2</b>	<b>BV</b>	<b>BN, BV</b>				
<b>Kiebitz</b>	<b><i>Vanellus vanellus</i></b>	<b>3</b>	<b>BN</b>	<b>BV</b>		<b>BN</b>		<b>BN</b>
Kolkrabe	<i>Corvus corax</i>	V	N/G					
<b>Kranich</b>	<b><i>Grus grus</i></b>	<b>3</b>	<b>Ü</b>					
Krickente	<i>Anas crecca</i>	3		N/G				



Dt. Name der Art	Wissenschaftlicher Name	RL Nds. 2015 Tiefland West	Prüfraum 5	Prüfraum 6	Prüfraum 7	Prüfraum 10	Prüfraum 11	Prüfraum 12
Kuckuck	<i>Cuculus canorus</i>	3	BV	BV				BV
Mehlschwalbe	<i>Delichon urbicum</i>	V					N/G	
Nachtigall	<i>Luscinia megarhynchos</i>	3	BV					
Neuntöter	<i>Lanius collurio</i>	3	BV		N/G	BV		
Pirol	<i>Oriolus oriolus</i>	3						BV
Rauchschwalbe	<i>Hirundo rustica</i>	3	N/G	N/G	N/G	N/G	N/G	N/G
Rebhuhn	<i>Perdix perdix</i>	2		BV	BV			
<b>Rohrweihe</b>	<b><i>Circus aeruginosus</i></b>	<b>V</b>		<b>N/G</b>	<b>N/G</b>	<b>N/G</b>		<b>N/G</b>
<b>Rotmilan</b>	<b><i>Milvus milvus</i></b>	<b>1</b>	<b>N/G</b>	<b>N/G</b>				<b>N/G</b>
Star	<i>Sturnus vulgaris</i>	3	BV	BV	BV	BV	BV	BV
Steinschmätzer	<i>Oenanthe oenanthe</i>	1	N/G		N/G			
Stieglitz	<i>Carduelis carduelis</i>	V	BV	BV	BV	BV	BV	BV
Turmfalke	<i>Falco tinnunculus</i>	V		BV	N/G	N/G	N/G	N/G
Wachtel	<i>Coturnix coturnix</i>	V		BV				BV
Waldohreule	<i>Asio otus</i>	V		BV				
<b>Weißstorch</b>	<b><i>Ciconia ciconia</i></b>	<b>3</b>		<b>N/G</b>		<b>N/G</b>		
Wiesenpieper	<i>Anthus pratensis</i>	3	N/G	BV, N/G		N/G		BV



Dt. Name der Art	Wissenschaftlicher Name	RL Nds. 2015 Tiefland West	Prüfraum 5	Prüfraum 6	Prüfraum 7	Prüfraum 10	Prüfraum 11	Prüfraum 12
Wiesenweihe	<i>Circus pygargus</i>	2						BV
<b>Gesamt RL (1-3)</b>			13	12	7	8	4	9
<b>Gesamt V</b>			5	10	7	7	7	8

N/G = Nahrungsgast / Durchzügler; BN = Brutnachweis; BV = Brutverdacht; Ü = Überflieger (gem. SÜDBECK et al. 2005)

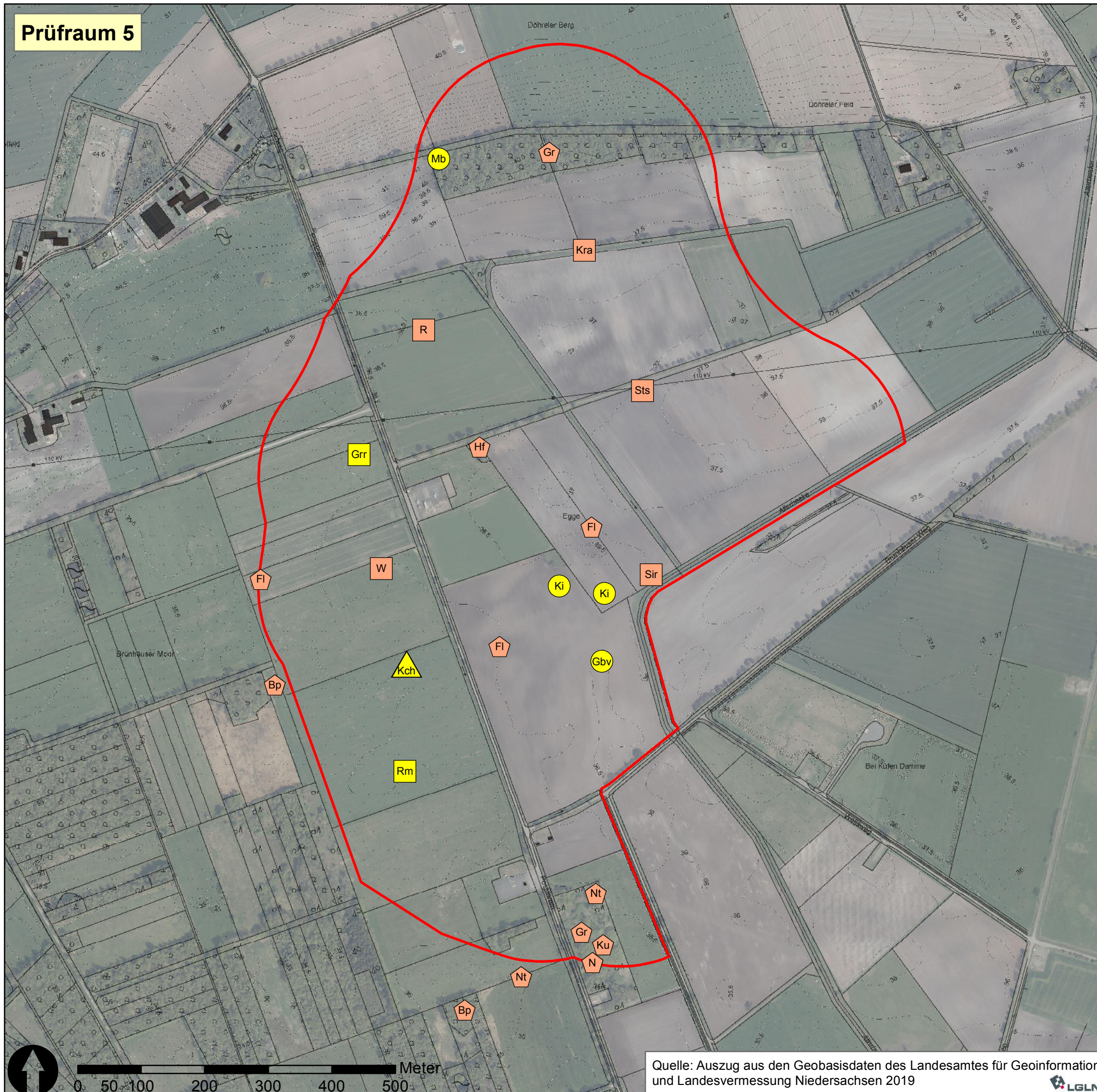
Rote Liste Status: 1 = Vom Aussterben bedroht, 2 = Stark gefährdet, 3 = Gefährdet, V = Vorwarnliste

**Tabelle 12: Zusätzlich in räumlicher Nähe zu den Untersuchungsräumen erfasste Arten der RL Nds Tiefland West in den Prüfräumen mit Status**

Dt. Name der Art	Wissenschaftlicher Name	RL Nds. 2015 Tiefland West	Prüfraum 5	Prüfraum 6	Prüfraum 7	Prüfraum 10	Prüfraum 11	Prüfraum 12
Baumpieper	<i>Anthus trivialis</i>	V	BV					
Feldschwirl	<i>Locustella naevia</i>	3						BV
<b>Kiebitz</b>	<b><i>Vanellus vanellus</i></b>	<b>3</b>					N/G	
Neuntöter	<i>Lanius collurio</i>	3					BV	BV
Waldkauz	<i>Strix aluco</i>	V					BV	
<b>Gesamt RL (1-3)</b>							2	2
<b>Gesamt V</b>			1				1	

Legende siehe oben

# Prüfraum 5



## Avifaunistische Kartierung der wertgebenden Arten

### Status

- Brutnachweis
- Brutverdacht
- Nahrungsgast/Durchzügler
- Überflieger, tlw. Nahrungsgast

### WEA sensibel

- ja
- nein
- Untersuchungsgebiet Avifauna

Kürzel	dt. Name	wis. Name
Bp	Baumpieper	Anthus trivialis
Fl	Feldlerche	Alauda arvensis
Gbv	Großer Brachvogel	Numenius arquata
Gr	Gartenrotschwanz	Phoenicurus phoenicurus
Grr	Graureiher	Ardea cinerea
Hf	Bluthänfling	Carduelis cannabina
Kch	Kranich	Grus grus
Ki	Kiebitz	Vanellus vanellus
Kra	Kolkrabe	Corvus corax
Ku	Kuckuck	Cuculus canorus
Mb	Mäusebussard	Buteo buteo
N	Nachtigall	Luscinia megarhynchos
Nt	Neuntöter	Lanius collurio
R	Rauchschwalbe	Hirundo rustica
Rm	Rotmilan	Milvus milvus
Sir	Silberreiher	Casmerodius albus
Stm	Sturmmöwe	Larus canus
W	Wiesenpieper	Anthus pratensis

### Auftraggeber:



### Projekt:

**Avifaunistische Kartierung zur Ausweisung von Sonderbauflächen für die Nutzung von Windenergie im FNP Stadt Sulingen**

### Karte 1.1:

Avifaunistische Kartierung

### Maßstab:

1 : 6.000

### Bearbeitung:

L. Richter

### Auftragnehmer:



Landschaftsarchitekten F. Gura-Schackera Par.GmbH


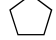


Neue Straße 26 • 37671 Hötter  
Telefon: 05271/8987-0 • Fax: 05271/8987-29  
E-Mail: info@uih.de • Internet: www.uih.de

Quelle: Auszug aus den Geobasisdaten des Landesamtes für Geoinformation und Landesvermessung Niedersachsen 2019

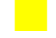




# Avifaunistische Kartierung der wertgebenden Arten

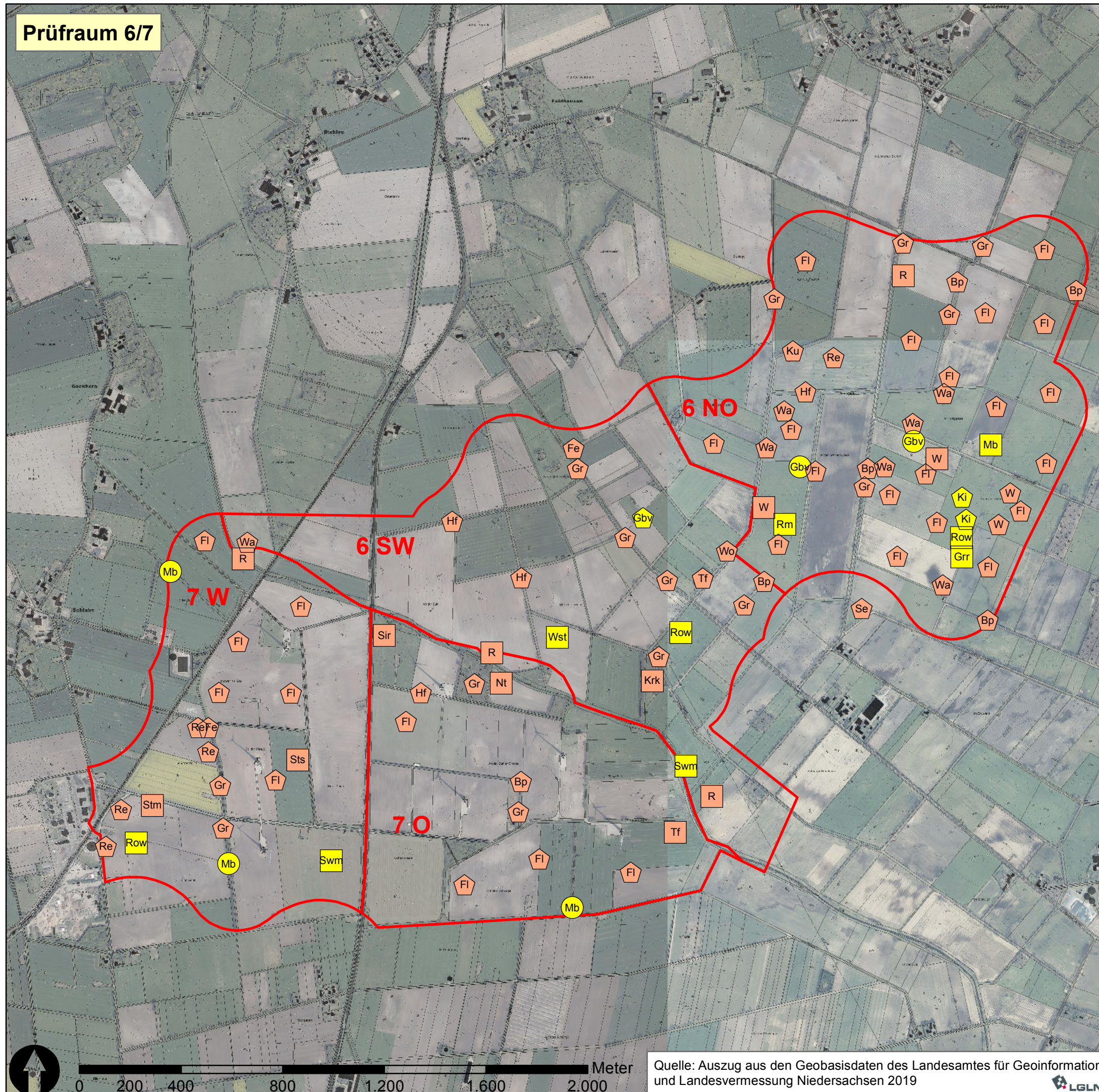
## Status

-  Brutnachweis
-  Brutverdacht
-  Nahrungsgast/Durchzügler
-  Überflieger, tw. Nahrungsgast

## WEA sensibel

-  ja
-  nein
-  Untersuchungsgebiet Avifauna

Kürzel	dt. Name	wis. Name
Bp	Baumpieper	Anthus trivialis
Hf	Bluthanfling	Carduelis cannabina
Fl	Feldlerche	Alauda arvensis
Fe	Feldsperling	Passer montanus
Gr	Gartenrotschwanz	Phoenicurus phoenicurus
Grr	Graureiher	Ardea cinerea
Gbv	Großer Brachvogel	Numenius arquata
Ki	Kiebitz	Vanellus vanellus
Krk	Krickente	Anas crecca
Ku	Kuckuck	Cuculus canorus
Mb	Mäusebussard	Buteo buteo
Nt	Neuntöter	Lanius collurio
R	Rauchschwalbe	Hirundo rustica
Re	Rebhuhn	Perdix perdix
Row	Rohrweihe	Circus aeruginosus
Swm	Schwarzmilan	Milvus migrans
Sir	Silberreiher	Casmerodius albus
Stm	Sturmmöwe	Larus canus
Tf	Turmfalke	Falco tinnunculus
Wa	Wachtel	Coturnix coturnix
Wst	Weißstorch	Ciconia ciconia
W	Wiesenpieper	Anthus pratensis
Wo	Waldohreule	Asio otus



Quelle: Auszug aus den Geobasisdaten des Landesamtes für Geoinformation und Landesvermessung Niedersachsen 2019



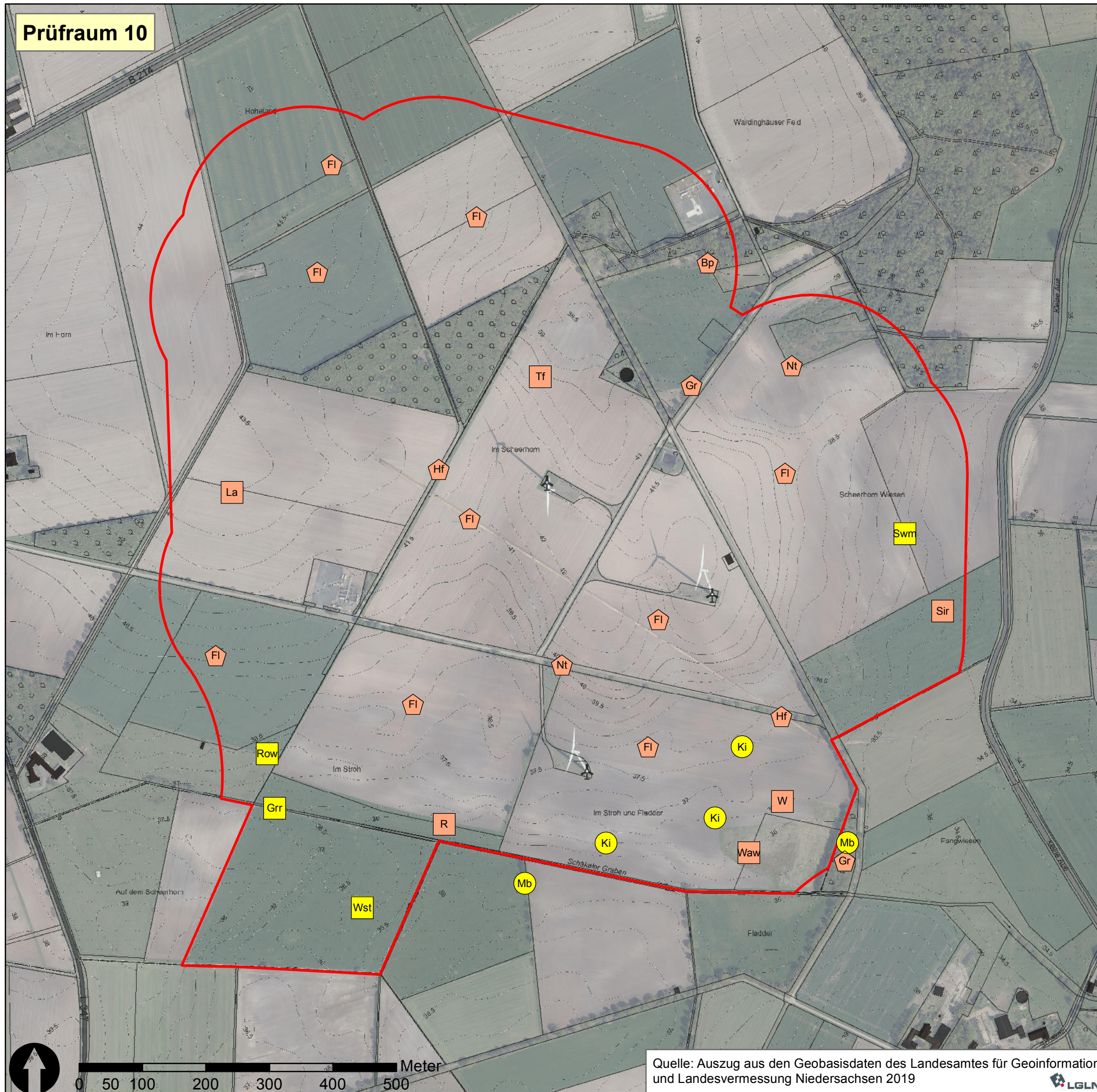
**Auftraggeber:**  
 Stadt Sulingen Galtener Str. 12  
 27232 Sulingen

**Projekt:**  
**Avifaunistische Kartierung zur Ausweisung von Sonderbauflächen für die Nutzung von Windenergie im FNP Stadt Sulingen**

<b>Karte 1.2:</b> Avifaunistische Kartierung	<b>Maßstab:</b> 1 : 15.000	<b>Bearbeitung:</b> L. Richter
---	-------------------------------	-----------------------------------

**Auftragnehmer:**  
 **UIH**  
 Planungsbüro  
Landschaftsarchitekten F. Gura-Schackera Par.GmbH  
 Neue Straße 26 • 37671 Hötter  
 Telefon: 05271/8987-0 • Fax: 05271/8987-29  
 E-Mail: info@uih.de • Internet: www.uih.de

# Prüfraum 10



## Avifaunistische Kartierung der wertgebenden Arten

### Status

- Brutnachweis
- Brutverdacht
- Nahrungsgast/Durchzügler
- Überflieger, tlw. Nahrungsgast

### WEA sensibel

- ja
- nein
- Untersuchungsgebiet Avifauna

Kürzel	dt. Name	wis. Name
Bp	Baumpieper	Anthus trivialis
Fl	Feldlerche	Alauda arvensis
Gr	Gartenrotschwanz	Phoenicurus phoenicurus
Grr	Graureiher	Ardea cinerea
Hf	Bluthänfling	Carduelis cannabina
Ki	Kiebitz	Vanellus vanellus
La	Lachmöwe	Larus ridibundus
Mb	Mäusebussard	Buteo buteo
Nt	Neuntöter	Lanius collurio
R	Rauchschwalbe	Hirundo rustica
Row	Rohrweihe	Circus aeruginosus
Sir	Silberreiher	Casmerodius albus
Swm	Schwarzmilan	Milvus migrans
Tf	Turmfalke	Falco tinnunculus
W	Wiesenpieper	Anthus pratensis
Waw	Waldwasserläufer	Tringa ochropus
Wst	Weißstorch	Ciconia ciconia

### Auftraggeber:



### Projekt:

**Avifaunistische Kartierung zur Ausweisung von Sonderbauflächen für die Nutzung von Windenergie im FNP Stadt Sulingen**

### Karte 1.3:

Avifaunistische Kartierung

### Maßstab:

1 : 6.000

### Bearbeitung:

L. Richter

### Auftragnehmer:

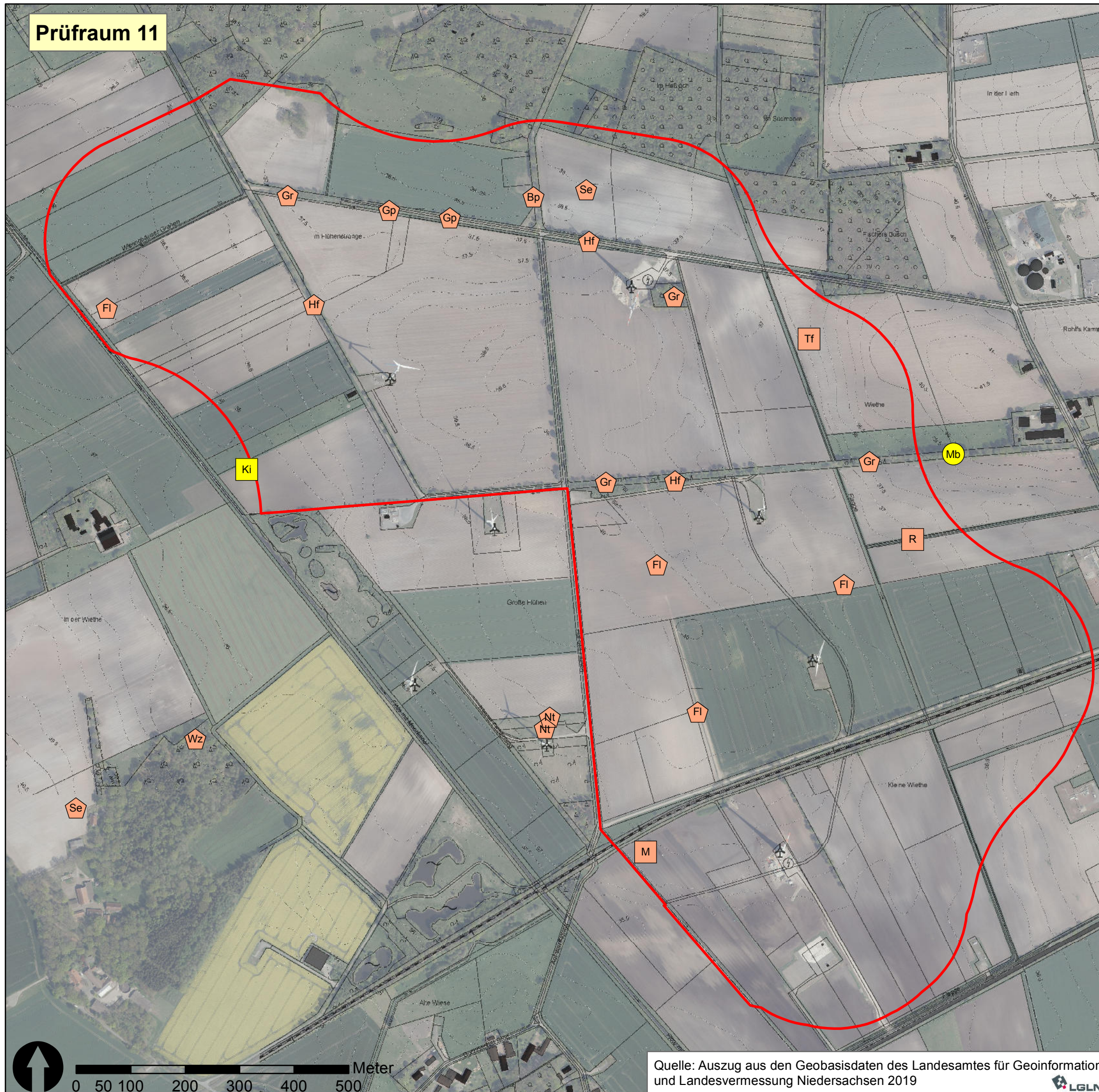


Landschilbsarchitekten F. Gura-Schackera Par.GmbH  
Neue Straße 26 • 37671 Hötter  
Telefon: 05271/8987-0 • Fax: 05271/8987-29  
E-Mail: info@uih.de • Internet: www.uih.de

Quelle: Auszug aus den Geobasisdaten des Landesamtes für Geoinformation und Landesvermessung Niedersachsen 2019



**Prüfraum 11**



**Avifaunistische Kartierung der wertgebenden Arten**

**Status**

- Brutnachweis
- ◐ Brutverdacht
- Nahrungsgast/Durchzügler
- △ Überflieger, tlw. Nahrungsgast

**WEA sensibel**

- ja
- nein
- Untersuchungsgebiet Avifauna

Kürzel	dt. Name	wis. Name
Bp	Baumpieper	Anthus trivialis
Fi	Feldlerche	Alauda arvensis
Gp	Gelbspötter	Hippolais icterina
Gr	Gartenrotschwanz	Phoenicurus phoenicurus
Hf	Bluthänfling	Carduelis cannabina
Ki	Kiebitz	Vanellus vanellus
M	Mehlschwalbe	Delichon urbanicum
Mb	Mäusebussard	Buteo buteo
Nt	Neuntöter	Lanius collurio
R	Rauchschwalbe	Hirundo rustica
Se	Schleiereule	Tyto alba
Tf	Turmfalke	Falco tinnunculus
Wz	Waldkauz	Strix aluco

**Auftraggeber:**



**Projekt:**

**Avifaunistische Kartierung zur Ausweisung von Sonderbauflächen für die Nutzung von Windenergie im FNP Stadt Sulingen**

Karte 1.4:  
Avifaunistische Kartierung

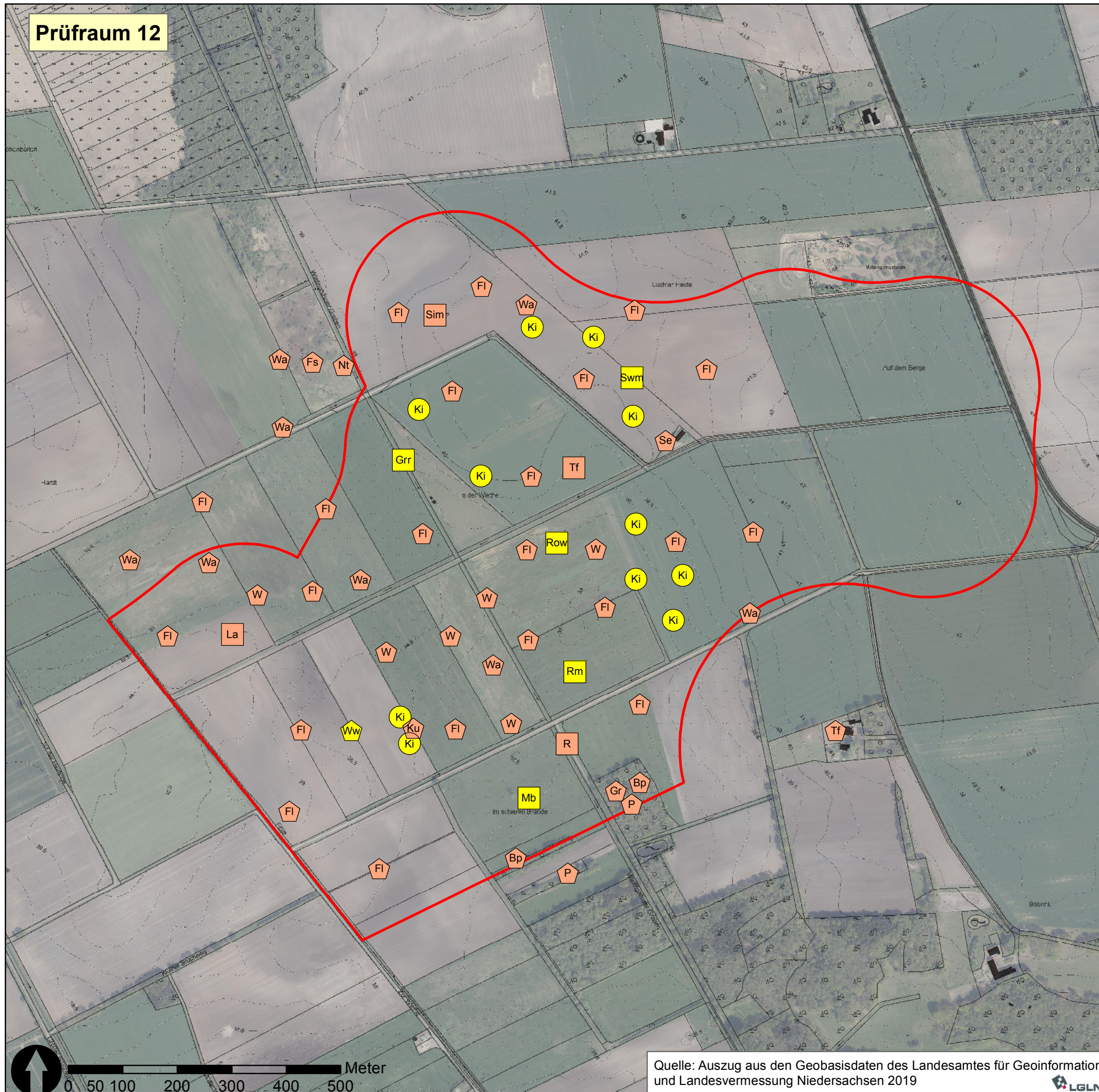
Maßstab:  
1 : 7.000

Bearbeitung:  
L. Richter

**Auftragnehmer:**



**Prüfraum 12**



**Avifaunistische Kartierung der wertgebenden Arten**

**Status**

- Brutnachweis
- Brutverdacht
- Nahrungsgast/Durchzügler
- Überflieger, tlw. Nahrungsgast

**WEA sensibel**

- ja
- nein
- Untersuchungsgebiet Avifauna

Kürzel	dt. Name	wis. Name
Bp	Baumpieper	Anthus trivialis
Fl	Feldlerche	Alauda arvensis
Fs	Feldschwirl	Locustella naevia
Gr	Gartenrotschwanz	Phoenicurus phoenicurus
Grr	Graureiher	Ardea cinerea
Ki	Kiebitz	Vanellus vanellus
Ku	Kuckuck	Cuculus canorus
La	Lachmöwe	Larus ridibundus
Mb	Mäusebussard	Buteo buteo
Nt	Neuntöter	Lanius collurio
P	Pirol	Oriolus oriolus
R	Rauchschwalbe	Hirundo rustica
Rm	Rotmilan	Milvus milvus
Row	Rohrweihe	Circus aeruginosus
Se	Schleiereule	Tyto alba
Sim	Silbermöwe	Larus argentatus
Swm	Schwarzmilan	Milvus migrans
Tf	Turnfalke	Falco tinnunculus
W	Wiesenpieper	Anthus pratensis
Wa	Wachtel	Coturnix coturnix
Ww	Wiesenweihe	Circus pygargus

**Auftraggeber:**



**Projekt:**

**Avifaunistische Kartierung zur Ausweisung von Sonderbauflächen für die Nutzung von Windenergie im FNP Stadt Sulingen**

**Karte 1.5:**

Avifaunistische Kartierung

**Maßstab:**

1 : 7.000

**Bearbeitung:**

L. Richter

**Auftragnehmer:**



Landschaftsarchitekten F. Gura-Schackera Par.GmbH  
 Neue Straße 26 • 37671 Hötter  
 Telefon: 05271/8987-0 • Fax: 05271/8987-29  
 E-Mail: info@uih.de • Internet: www.uih.de

Quelle: Auszug aus den Geobasisdaten des Landesamtes für Geoinformation und Landesvermessung Niedersachsen 2019

